



КАНАДА

- Какая столица у Канады?
- Назовите соседей первого порядка Канады
- Сколько человек проживает в Канаде?

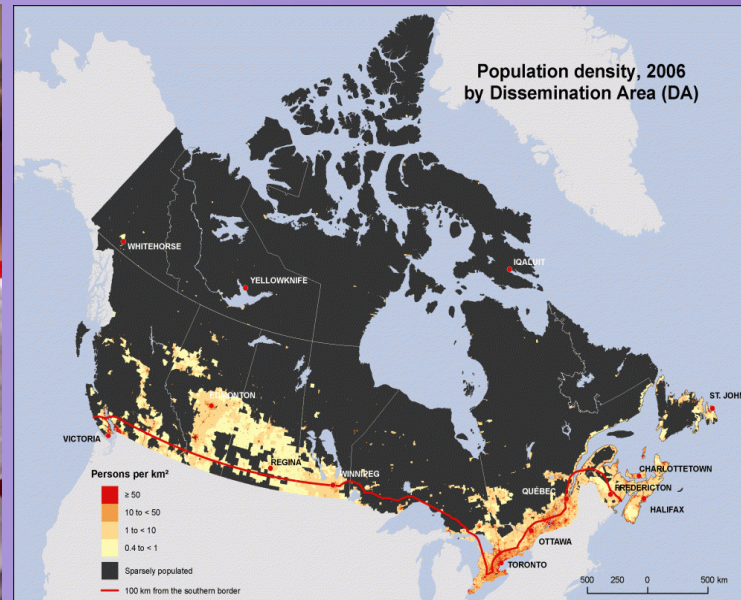
ТОРОНТО – КРУПНЕЙШИЙ ГОРОД КАНАДЫ

В черте этого города проживает более 2 млн, человек, однако, агломерация Торонто включает уже более 5 миллионов человек. Любопытно, что 40% всего населения Канады живут в радиусе 500 км от Торонто



- У берега какого озера расположен Торонто?
- Какие крупные американские города находятся рядом?

- 1 В стране проживает 35 млн человек из которых 67% - англоканадцы, 22% - франко-канадцы, 5% - инуиты (эскимосы)
- 2 Средняя плотность населения лишь 3 человека на 1 км²
- 3 Население размещено крайне неравномерно (по границе США)
- 4 В стране высочайший уровень урбанизации и много крупных городов



Название	Провинция	Нас.
Торонто	Онтарио	5 113 149
Монреаль	Квебек	3 635 571
Ванкувер	Британская Колумбия	2 116 581
Оттава — Гатино	Онтарио — Квебек	1 130 761
Калгари	Альберта	1 079 310
Эдмонтон	Альберта	1 034 945
Квебек	Квебек	715 515
Виннипег	Манитоба	694 898
Гамильтон	Онтарио	692 911
Лондон	Онтарио	457 720

НИАГАРСКИЙ ВОДОПАД



Это сразу несколько водопадов на границе США и Канады на маленькой речке Ниагара между озёрами Онтарио и Эри. Известнейшее место посещения молодоженами



- 1 Канада – высокоразвитая страна, член «Большой семёрки», в международную специализацию которой входят четыре отрасли:
- 2 Добывающая промышленность (уран, кобальт, газ, нефть, медь)
- 3 Цветная металлургия (никель, медь, цинк, свинец, алюминий)
- 4 Деревообработка (пиломатериалы и бумага)
- 5 С/х и пищевая пром. (зерновые, масличные, плоды, мясо)
- 6 Большую часть электроэнергии в Канаде дают ГЭС



КАНАДСКИЕ БРЕНДЫ



Большей частью известны в пределах североамериканского континента



- Какие из этих брендов вам известны?

- 1 Выражены в Канаде очень отчётливо
- 2 А) Центральный район (Онтарио, Квебек) – экономический центр страны
- 3 Б) Степной район (Манитоба, Саскачеван, Альберта) – экономический центр
- 4 В) Тихоокеанский район (Британская Колумбия) – лесная промышленность и хайтек
- 5 Г) Атлантический район – самый небольшой и депрессивный



1
2
3

Занимает около 40% страны, где плотность населения составляет 1 человек на 200 км²

Тут очаговый тип освоения территории в районах п/и или ГЭС

Основное население этих мест – коренные народы севера (инуиты)



АТТАВАПИСКАТ – ПОСЕЛОК САМОУБИЙЦ

Причина, толкающая людей к подобному решению, известна давно: это индейское поселение, как и многие другие, весьма депрессивно. Все местные жители говорят о полной безысходности и невозможности вести достойную жизнь. В подобных поселках условия не соответствуют современным требованиям: несмотря на суровый климат, люди живут в палатках или бараках, большая часть из которых заражена грибком



- Почему в такой развитой стране есть такие бедные населенные пункты?

