

ФАКТОРЫ РАЗМЕЩЕНИЯ ПРОИЗВОДСТВА



Фактор рабочей силы | Фактор концентрации | Фактор наукоёмкости | Экологический фактор | Влияние НТР

Какие факторы размещения мы с вами уже изучили?
При размещении каких предприятий важно учитывать ресурсный фактор?
В чем состоит важность транспортного фактора?

ФАКТОР РАБОЧЕЙ СИЛЫ

В эпоху НТР именно этот фактор стал прежде всего влиять на наукоёмкие производства

В трудоёмких производствах стала особенно цениться недорогая рабочая сила

Поэтому крупные компании стали выносить свои производства в страны, где рабочие довольствуются малой зарплатой



ДЕШЁВАЯ РАБОЧАЯ СИЛА

Регионы Юго-Восточной Азии, обладающие огромными ресурсами дешевой рабочей силы, стали главными центрами притяжения производств из Японии, Европы и США. Речь идет о Малайзии, Филиппинах и, конечно же, Вьетнаме



К чему бы привело производство продукции Apple в США?

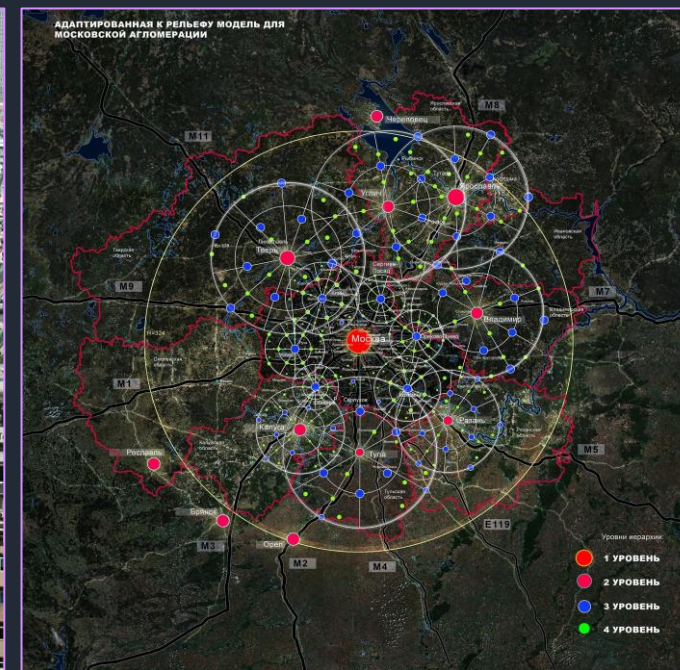
ФАКТОР КОНЦЕНТРАЦИИ

Производственная концентрация заключается в увеличении размеров предприятия

Вокруг скопления предприятий со временем создается крупная городская агломерация

В эпоху НТР наблюдается тенденция к территориальному рассредоточению производства, чтобы избежать проблем крупных мегаполисов

Этому рассредоточению во многом способствует и развитие транспорта



МИНИ-ГЭС

Это маленькие гидроэлектростанции, которые вырабатывают небольшое количество электроэнергии. При этом они создают меньше шума, требуют меньше рабочей силы и располагаются на небольших реках, прежде всего в европейских странах



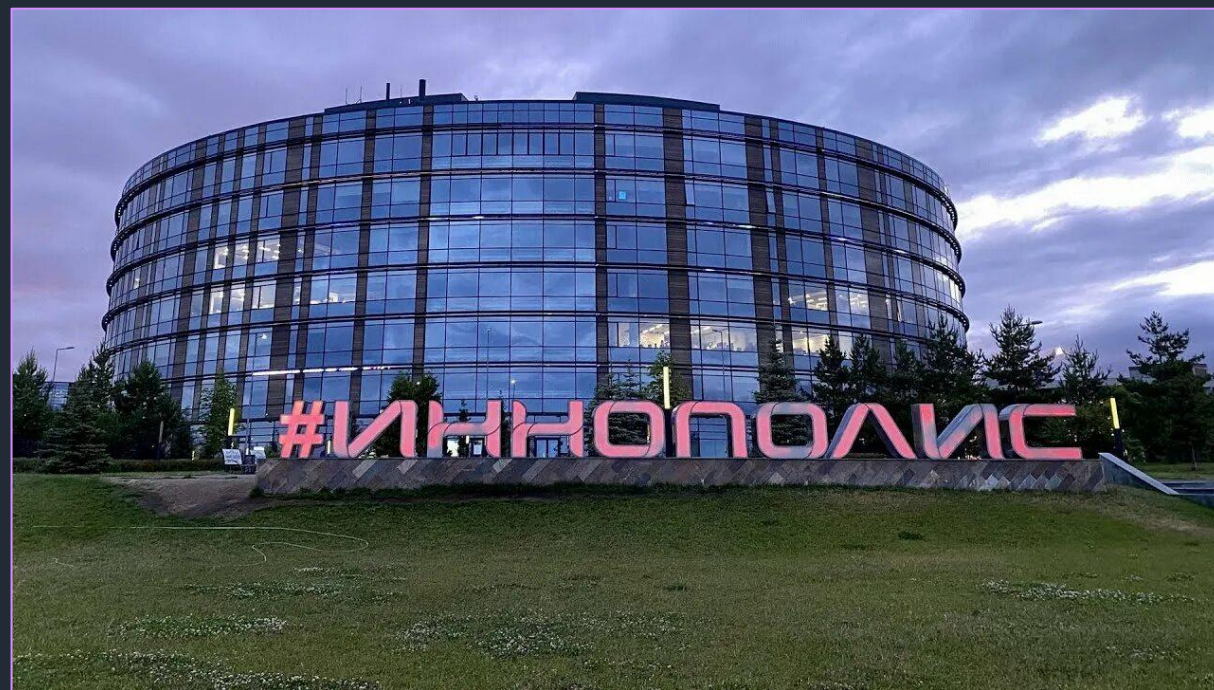
Было бы сооружение мини-ГЭС перспективно для России?
Почему это направление развито в Европе?

ФАКТОР НАУКОЁМКОСТИ

Новейшие отрасли, требующие квалифицированную рабочую силу, тяготеют к научным центрам – большим городам

Подобное явление получило широкое распространение в эпоху СССР

Также и сейчас возникают специальные наукограды, технопарки и технополисы, где идут исследования, производства и продажа новой продукции



РОССИЙСКИЕ ТЕХНОПОЛИСЫ

Впервые технополисы появились в Японии, но задолго до этого в СССР возникли научно-производственные города. Это Дубна, Пущино, Обнинск, Жуковский, Королёв. Есть такие города и в Сибири (Академгородок), Поволжье. Часть отечественных «технополисов» были закрытыми городами. Сейчас активно развиваются Сколково, Кольцово (Новосибирская область), Иннополис (Татарстан)



Какую продукцию производят в наших технополисах?

ЭКОЛОГИЧЕСКИЙ ФАКТОР

Стал играть заметную роль сравнительно недавно, когда человечество задумалось о сохранности природы

Часть «грязных» производств либо демонтируется, либо перемещается в районы с малым количеством жителей

В развитых странах все большее значение придается показателям углеродной нейтральности промышленных производств



РУРСКИЙ ПРОМЫШЛЕННЫЙ РАЙОН

Это индустриальное сердце Германии, где до и после Второй Мировой войны велась добыча каменного угля и производство железа. Он считался одним из самых грязных в Европе, но благодаря природоохранным мерам экологическая обстановка там улучшилась. Многие производства были закрыты или вывезены из Рура.



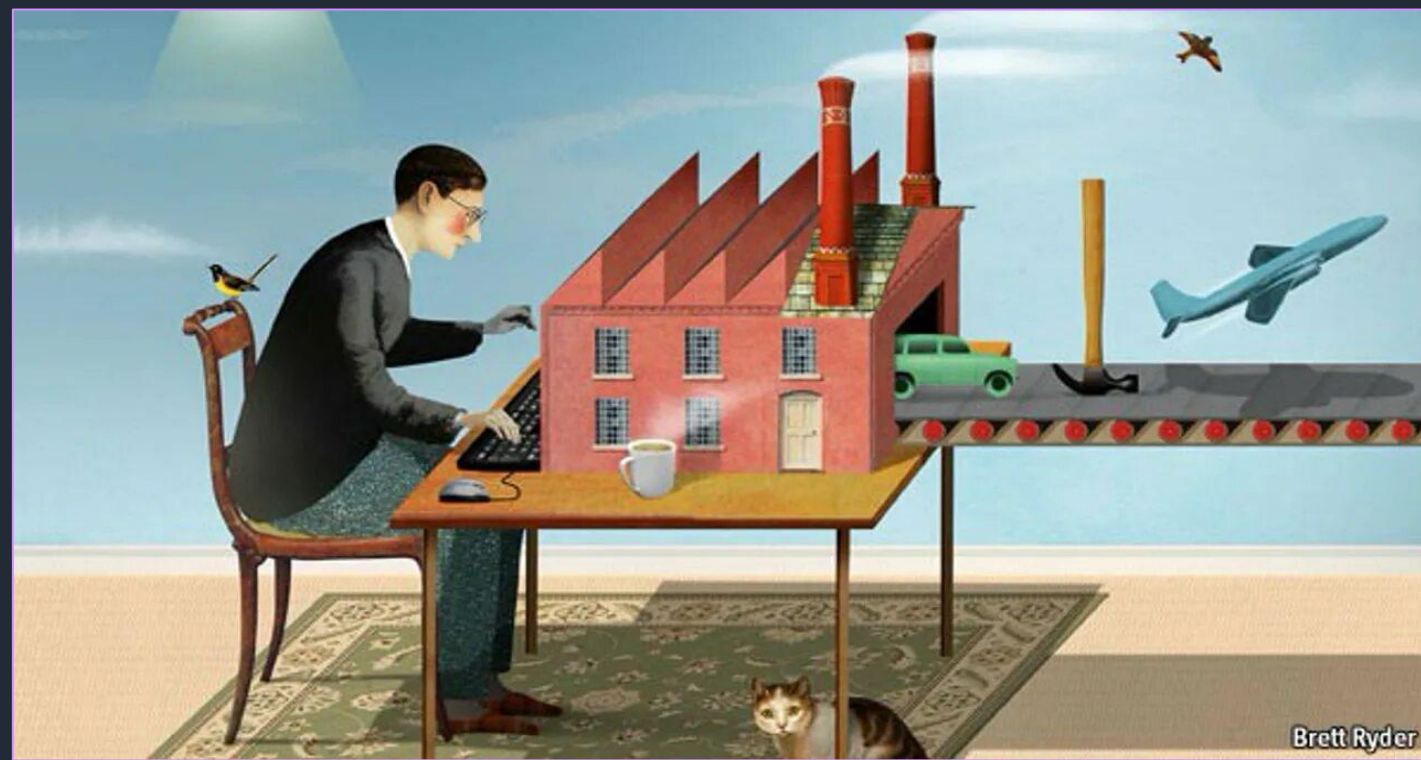
Как называются преувеличение и недооценка роли природы в жизни общества?

ВЛИЯНИЕ НТР

Научно-техническая революция оказывает мощное влияние на все стороны производства

Мировое хозяйство стало единым организмом, вне которого государство не может полноценно развиваться

Укрепление межгосударственных связей – основа развития страны в эпоху НТР



«СДЕЛАНО В ЕС»

Так как в эпоху НТР экономики многих стран серьезно интегрировались, то сейчас при покупке товара из Европы зачастую уже невозможно понять, в каком именно государстве он изготовлен. Часто можно видеть этикетки «Сделано в ЕС», без уточнения о какой именно стране идет речь



ФИНАЛЬНЫЕ ВОПРОСЫ

- 1 В чем заключается фактор концентрации?
- 2 Как влияет на размещение хоз. объекта фактор трудовых ресурсов?
- 3 Как влияет на размещение хоз. объекта фактор трудовых ресурсов?
- 4 В какие страны выносят свои производства для удешевления?
- 5 Что называется технополисами?
- 6 Приведите примеры влияния на размещение экологического фактора?
- 7 Какое влияние оказывает НТР на размещение производства?



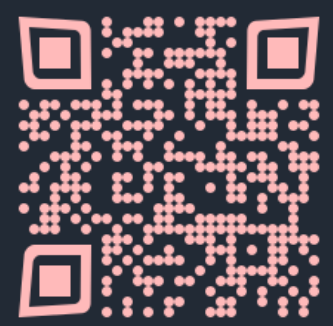
DONATION
ALERTS 

ПОДДЕРЖАТЬ ПРОЕКТ



СПАСИБО ЗА РАБОТУ

GEOMANIA.NET
Образовательный географический портал



YouTube-канал
GEOMANIA.NET



Telegram-канал
КС НА СВЯЗИ!



Дзен-канал
GEOMANIA.NET



Сообщество ВКонтакте
GEOMANIA.NET