



# ЭКОНОМИКА ДАЛЬНОГО ВОСТОКА РОССИИ

- С какими странами Россия имеет только морские границы?
- Какие природные условия характерны для побережья Тихого океана в России?



# РЕЙТИНГ РЕГИОНОВ ДАЛЬНЕВОСТОЧНОГО РАЙОНА ПО ВРП

ВРП – Валовый Региональный Продукт. Он показывают стоимость произведенных товаров и услуг в пределах конкретного региона жителями или компаниями этого региона

МЕСТО	ИЗМЕНЕНИЯ ЗА 5 ЛЕТ	СУБЪЕКТ ФЕДЕРАЦИИ	ВРП (млрд. руб.)
19	↑3	Республика Саха (Якутия)	1 615
24	↑3	Приморский край	1 308
26	↓6	Сахалинская область	1 234
32	↓2	Хабаровский край	987
52	↑7	Амурская область	530
64	↓1	Камчатский край	337
66	↑7	Магаданская область	314
79	=	Чукотский Автономный Округ	136
83	=	Еврейская Автономная Область	78



Показатель ВРП на душу населения учитывает среднее количество тысяч рублей в год на 1 человека



МЕСТО	ИЗМЕНЕНИЯ ЗА 5 ЛЕТ	СУБЪЕКТ ФЕДЕРАЦИИ	ВРП (тыс. руб.)
4	↑1	Чукотский Автономный Округ	2 734
5	↓1	Сахалинская область	2 545
6	↑1	Магаданская область	2 273
9	↓1	Республика Саха (Якутия)	1 636
11	↑2	Камчатский край	1 081
21	↑1	Хабаровский край	759
26	↑11	Приморский край	699
28	↑19	Амурская область	683
48	↑1	Еврейская Автономная Область	507

# ЭГП ДАЛЬНЕВОСТОЧНОГО ЭКОНОМ РАЙОНА



## ПЛЮСЫ

Пограничный (Китай)

Через район проходят крупные транспортные магистрали (Транссиб, БАМ)

Имеет выход в Мировой океан (Японское, Охотское, Берингово)

## МИНУСЫ

Пограничный (Япония)

Расположен далеко от экономического центра

## ЭГП БЛАГОПРИЯТНОЕ



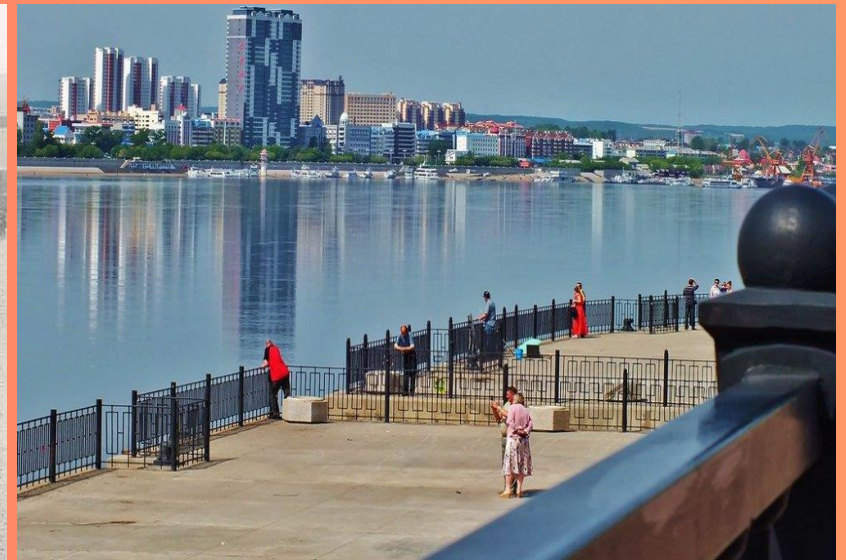
# ОСВОЕНИЕ ДАЛЬНЕВОСТОЧНОГО РАЙОНА

С конца XVIII века освоение Дальнего Востока начинается на Камчатке. Наше государство осваивает Русскую Америку и занимается добычей пушнины. В XIX веке строятся порты Петропавловска и Анадыря и начинается наступление на южные территории. Позже строятся Благовещенск, Хабаровск и Владивосток. Граница с Китаем устанавливается по Амуру. Дальнейшее освоение территории будет связано с сотрудничеством со странами Азиатско-Тихоокеанского региона



- В чью честь был назван город Хабаровск?

- 1 В рельефе северной части преобладают невысокие горы и действующие вулканы (на Камчатке и Курильских островах)
- 2 На востоке Якутии в горах находится посёлок Оймякон – самое холодное место северного полушария
- 3 В южной части горы ниже, вулканов нет, но распространён муссонный климат, приносящий летом много осадков
- 4 Главные реки территории: Амур, Лена и их притоки

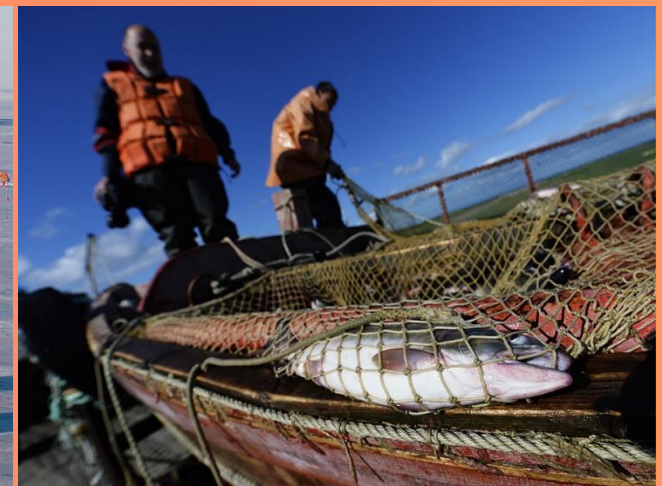
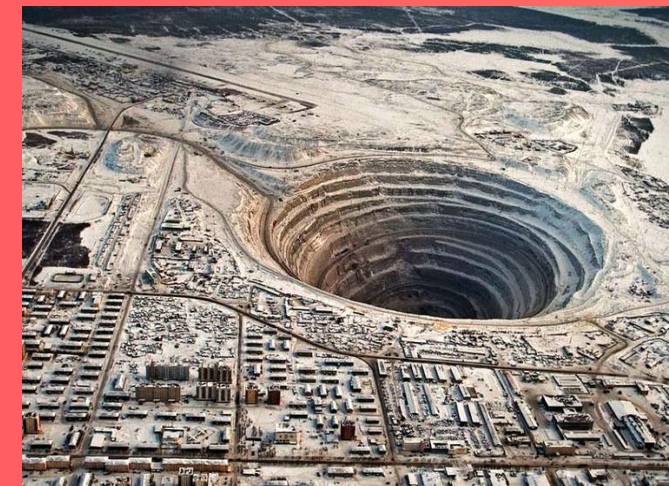


В пределах самого большого острова России Сахалина имеются очень крупные месторождения нефти, которые в настоящий момент разрабатываются



- Какие еще полезные ископаемые находятся на территории района?

- 1 Освоение северных территорий крайне затруднено суровым климатом и горным рельефом
- 2 Ведётся добычи алмазов (Якутия), есть месторождения золота и олова
- 3 Каменный уголь, нефть и природный газ добываются в пределах острова Сахалин
- 4 Здесь большие лесные и биологические ресурсы (рыба, пушные звери)





# КРУПНЕЙШИЕ ГОРОДА ДАЛЬНЕВОСТОЧНОГО ЭКОНОМ РАЙОНА



ХАБАРОВСК (617 000)



ВЛАДИВОСТОК (597 000)



ЯКУТСК (361 000)



БЛАГОВЕЩЕНСК (240 000)



- 1 В пределах территории живут 6,2 млн человек (1 чел. на 1 км<sup>2</sup>)
- 2 Южная часть региона заселена значительно лучше, чем северная
- 3 Уровень урбанизации составляет РФ 67% (нет городов-миллионеров)
- 4 В национальном составе резко преобладают русские, но также живут якуты, чукчи, коряки и другие малые народы севера





# ФИНАЛЬНЫЕ ВОПРОСЫ



- 1 Какие регионы входят в состав Дальневосточного района?
- 2 Каковы плюсы ЭГП Дальневосточного района?
- 3 Какими ресурсами богата территория Дальнего Востока?
- 4 Какова численность населения Дальневосточного района?
- 5 Какие народы являются коренными на территории района?
- 6 Каков уровень урбанизации данной территории?
- 7 Назовите крупнейшие города Дальнего Востока