



# ЭКОНОМИКА ВОСТОЧНО- СИБИРСКОГО ЭКОНОМИЧЕСКОГО РАЙОНА

- Почему бурый уголь не используется в металлургии?
- Что называется многолетней мерзлотой?
- В каких условиях она возникает?



- 1 В регионе работают 4 крупнейших ГЭС России: Саяно-Шушенская, Красноярская, Братская, Усть-Илимская
- 2 Имеется много и небольших ГЭС в бассейне Енисея
- 3 Крупные ТЭС возведены рядом с большими городами, а АЭС в пределах Восточной Сибири не построено







# КРАСНОЯРСКАЯ ГЭС



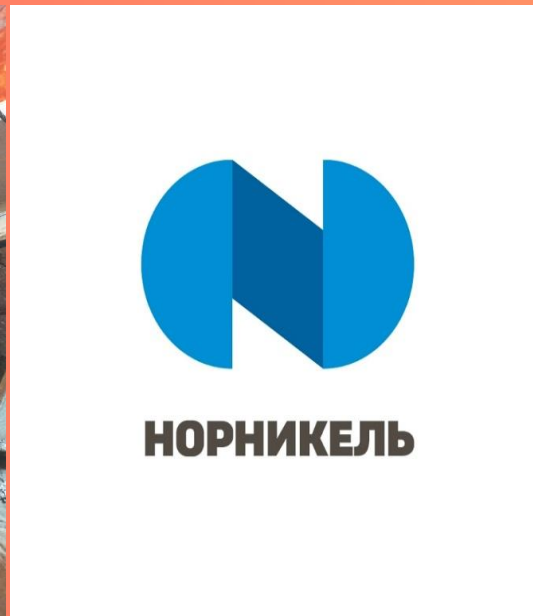
Это вторая по мощности ГЭС России, расположенная на реке Енисей вблизи города Дивногорска. Ее строительство в середине XX века заняло более 10 лет



- Какая ГЭС в России является самой мощной?
- В каком субъекте федерации она располагается?



- 1 Рядом с ГЭС, дающими много дешёвой энергии, располагается энергоёмкие заводы по производству алюминия (Красноярск, Братск)
- 2 В городе Норильск на комбинате «Норильский Никель» идёт выплавка более 15 различных цветных металлов
- 3 На Востоке Иркутской области близ реки Витим располагается городок Бодайбо – центр золотодобычи современной России







# ГОРНОДОБЫЧА В ВОСТОЧНОЙ СИБИРИ

Восточная Сибирь занимает ведущие позиции в стране по добыче железной руды, олова, золота, алмазов, поваренной соли, слюды, графита, талька и асбеста. Уголь в Восточной Сибири добывается открытым способом, что делает его очень дешевым



- Что понимается под выражение «добыча угля открытым способом»?



- 1 Выпускает оборудование для горнорудной промышленности и для металлургии (Иркутск)
- 2 В небольших городках на Лене строят речные суда
- 3 Крупный вертолётный завод действует в Улан-Удэ
- 4 Производство спутников налажено в Железногорске (Красноярск-26)







# ХИМИЧЕСКАЯ ПРОМЫШЛЕННОСТЬ

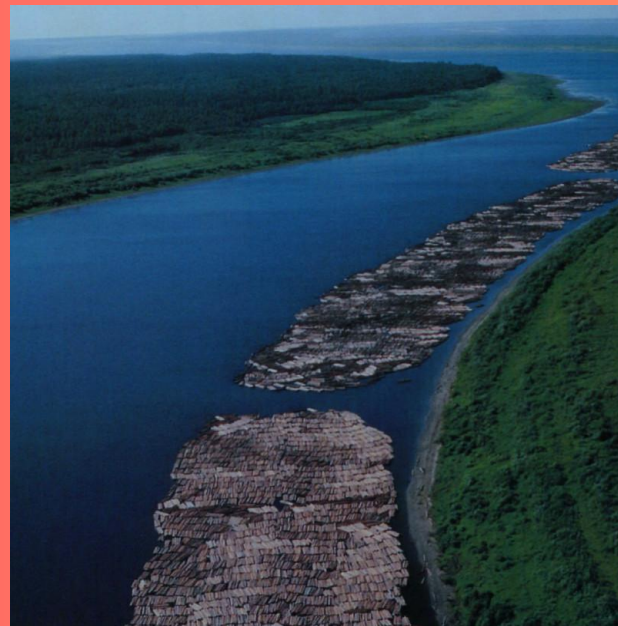
Синтетический каучук (искусственную резину) и химические волокна изготавливают в Красноярске.  
Выпуск азотных удобрений ведется в Ангарске



- Из какого сырья выпускают синтетический каучук?
- Почему данный завод размещен в Красноярске?



- 1 Восточная Сибирь занимает второе место по объёмам лесозаготовок
- 2 Особенно много лесов в междуречье Енисея и Ангары
- 3 Тут же находятся крупные ЛПК (Красноярск, Братск, Усть-Илимск)
- 4 Продукция предприятий продается в пределах азиатской части РФ

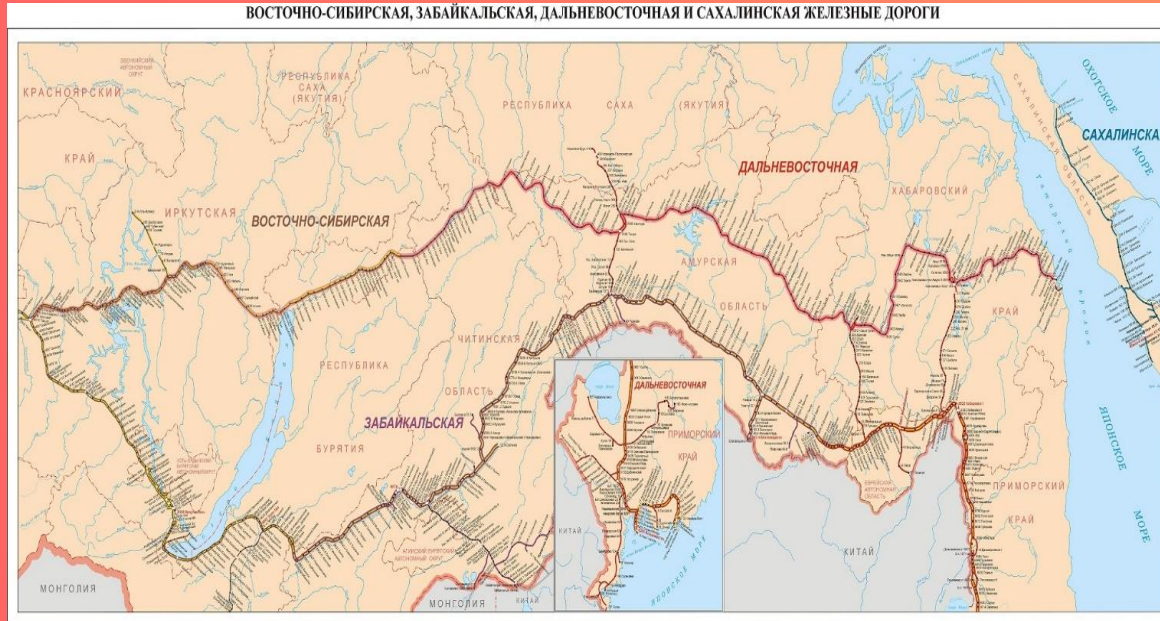








- 1 На большей части территории любые дороги отсутствуют
- 2 На юге доминирует ж/д транспорт (Транссиб, БАМ), а на севере есть одна короткая ж/д Норильск – Дудинка
- 3 В регионе неплохо развиты речной и воздушный виды транспорта
- 4 Вывоз грузов (лес, уголь, энергия, металлы, пушнина) преобладает над ввозом (нефть, машины, еда, одежда)







# НАЦИОНАЛЬНЫЙ ТУРИСТИЧЕСКИЙ РЕЙТИНГ



Согласно Национальному туристическому рейтингу ведущим по показателю туристической привлекательности регионом Восточно-Сибирского экономического района является Иркутская обл.



МЕСТО	СУБЪЕКТ ФЕДЕРАЦИИ	БАЛЛЫ
13	Иркутская область	94
36	Красноярский край	69
43	Республика Бурятия	64
67	Республика Хакасия	42
74	Забайкальский край	35
81	Республика Тыва	16



# ФИНАЛЬНЫЕ ВОПРОСЫ



- 1 В чем особенность электроэнергетики района?
- 2 Назовите центры машиностроения Восточной Сибири
- 3 Какая специфическая отрасль с/х развита в регионе?
- 4 Какие цветные металлы производят в Восточной Сибири?
- 5 Какие виды транспорта используются в 3. Сибири?
- 6 В каких регионах территории развита лесная промышленность?
- 7 Почему производство алюминия традиционно тяготеет к ГЭС?