

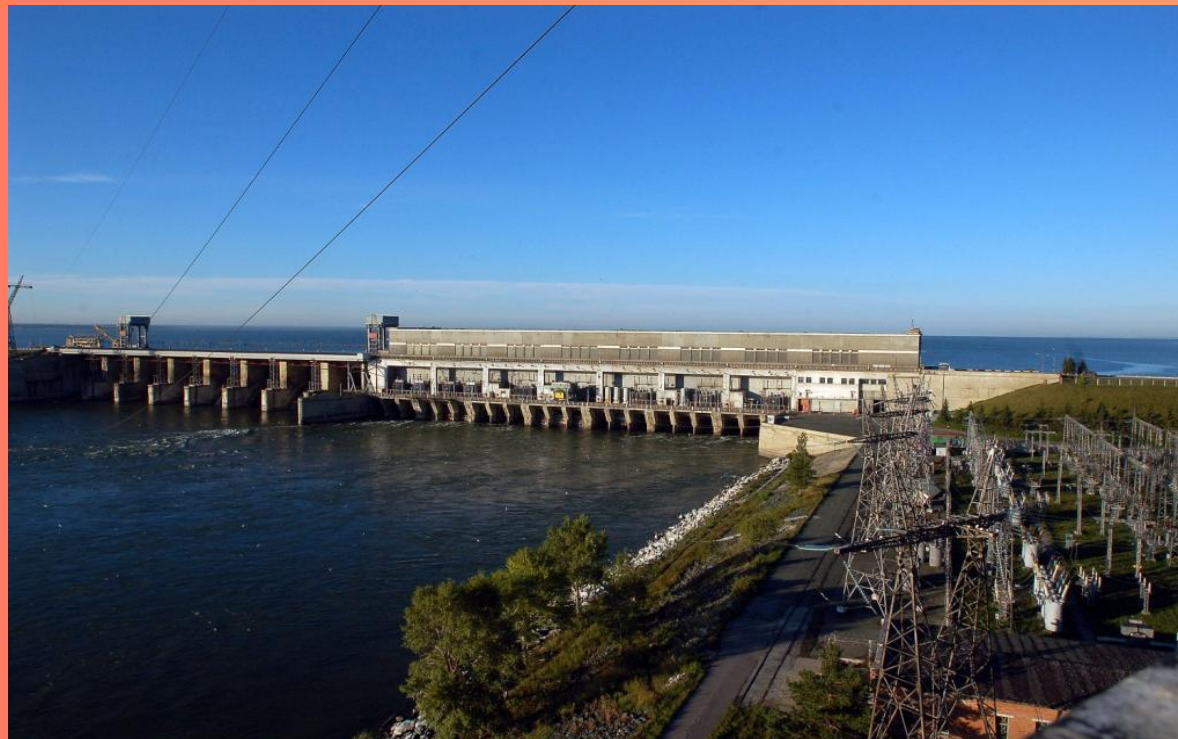


ЭКОНОМИКА ЗАПАДНО- СИБИРСКОГО ЭКОНОМИЧЕСКОГО РАЙОНА

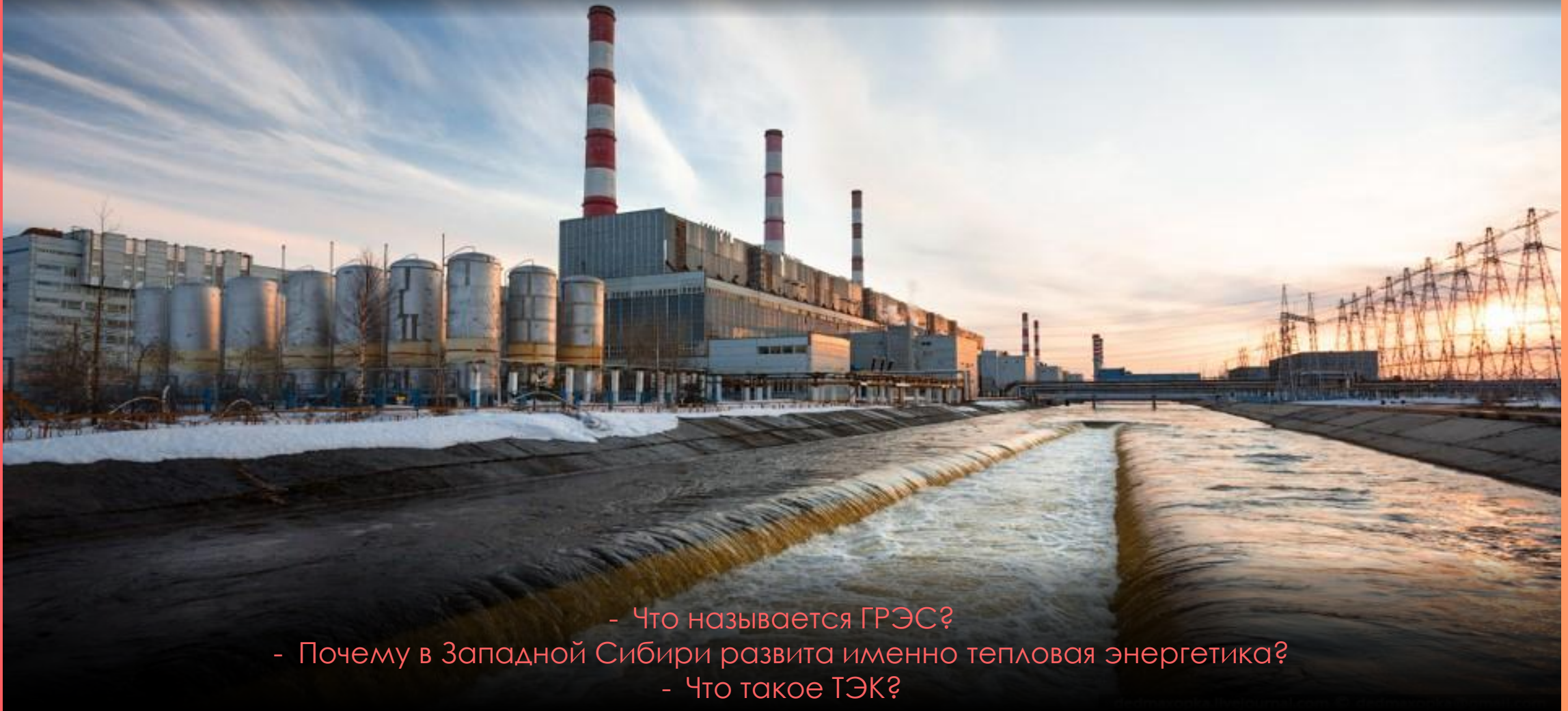
- Какие особенности есть у природы Западной Сибири?
- В чем особенности её населения?
- Какие природные ресурсы есть в Западной Сибири?

ЭНЕРГЕТИКА ЗАПАДНО-СИБИРСКОГО ЭКОНОМ РАЙОНА

- 1 Основу энергоснабжения Западной Сибири составляют крупные ТЭС, работающие на нефти и газе (Сургутская, Тюменская, Омская)
- 2 ГЭС в районе почти отсутствуют из-за медленного течения Оби
- 3 АЭС в Западной Сибири не построены



Это самая мощная ТЭС в России. Она работает на попутном нефтяном газе и природном газе. Вырабатывает 5,6 ГВт электроэнергии, что заметно выше, чем у второй по мощности ТЭС – Рефтинской (3,8 ГВт)



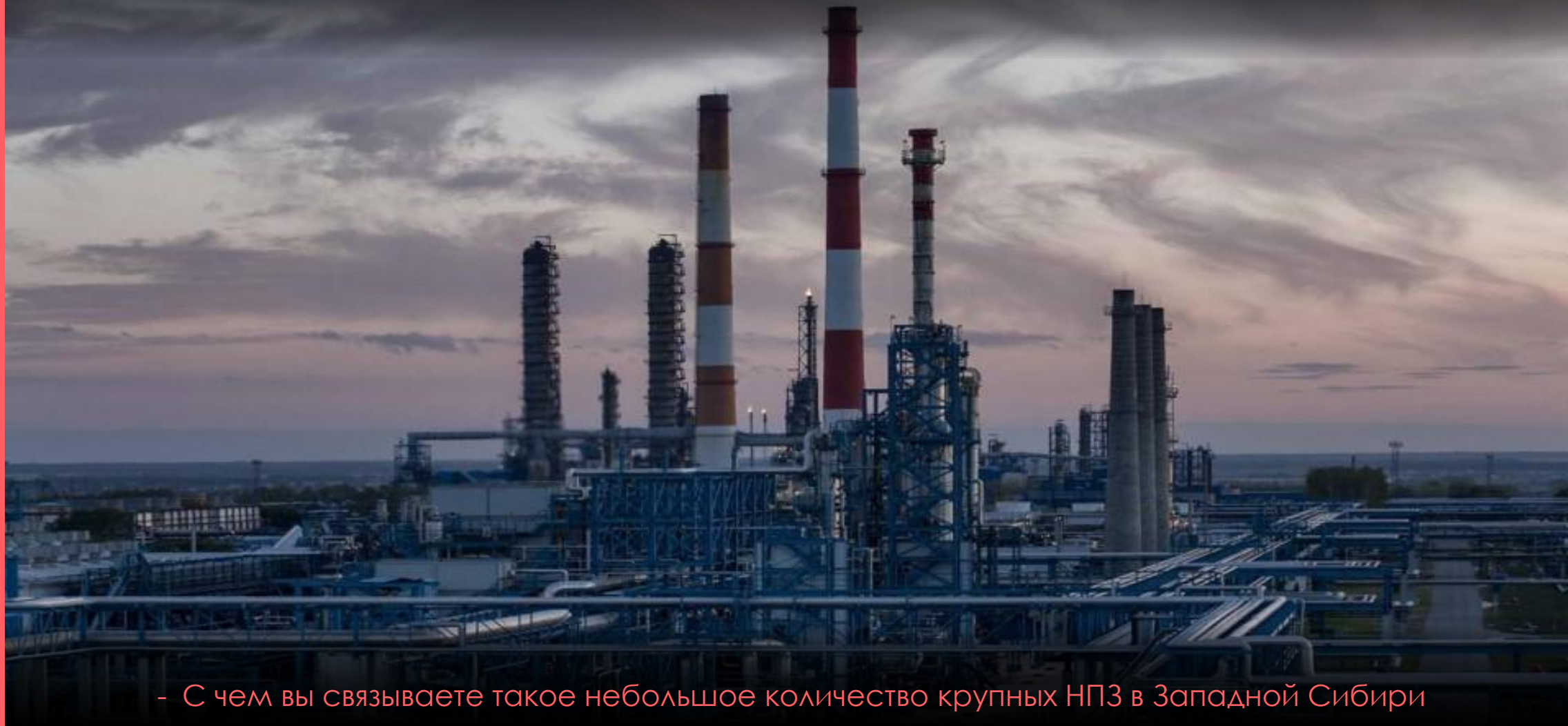
- Что называется ГРЭС?
- Почему в Западной Сибири развита именно тепловая энергетика?
- Что такое ТЭК?

- 1 Западная Сибирь – основная топливная база России
- 2 Здесь добывается 70% нашей нефти, 90% газа и 60% угля России
- 3 Главным центром добычи нефти является Ханты-Мансийский АО
- 4 Природный газ разрабатывают в Ямало-Ненецком АО
- 5 Уголь добывается в Кемеровской области на карьерах Кузбасса



ОМСК – СТОЛИЦА НЕФТЕХИМИИ З. СИБИРИ

В пределах огромной Западной Сибири есть лишь один центр, где находится крупный нефтеперерабатывающий завод (НПЗ) - Омск. Нефть, природный газ и уголь в не переработанном виде в больших количествах вывозятся в другие районы



- С чем вы связываете такое небольшое количество крупных НПЗ в Западной Сибири

- 1 Развивается благодаря большим запасам нефти в регионе
- 2 Крупный нефтеперерабатывающий завод открыт в Омске
- 3 В районе имеется производство синтетических смол и пластика, изготавливается синтетический каучук и автомобильная резина



В Западной Сибири развитие получили металлоёмкие отрасли, выпускающие горно-шахтное оборудование, паровые котлы, турбины, трактора и металлургическое оборудование



- Что мешает развитию лесной промышленности Западной Сибири?

- 1 Крупный металлургический комбинат полного цикла работает в Новокузнецке (Кемеровская область)
- 2 Выплавка стали ведется на угле Кузбасса и железной руде из Хакасии
- 3 В Новосибирске находится завод по производству олова
- 4 В Новокузнецке также располагается алюминиевый завод





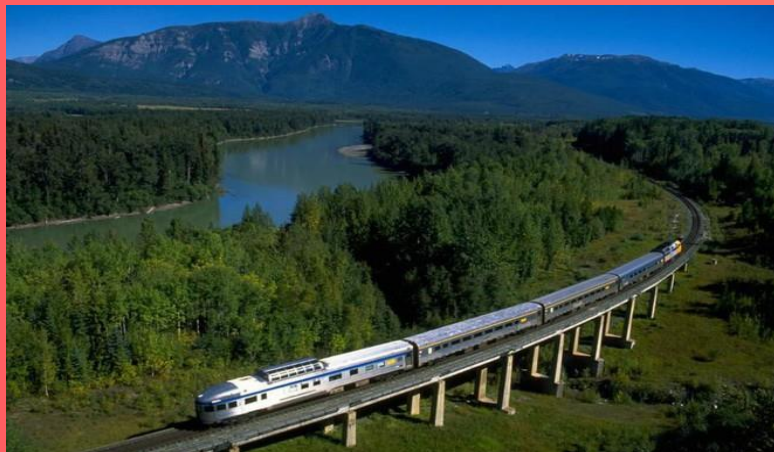
СЕЛЬСКОЕ ХОЗЯЙСТВО

Растениеводство развито лишь в южных районах, где большую часть площадей занимают зерновые, особенно, яровая пшеница. На севере региона развито оленеводство.

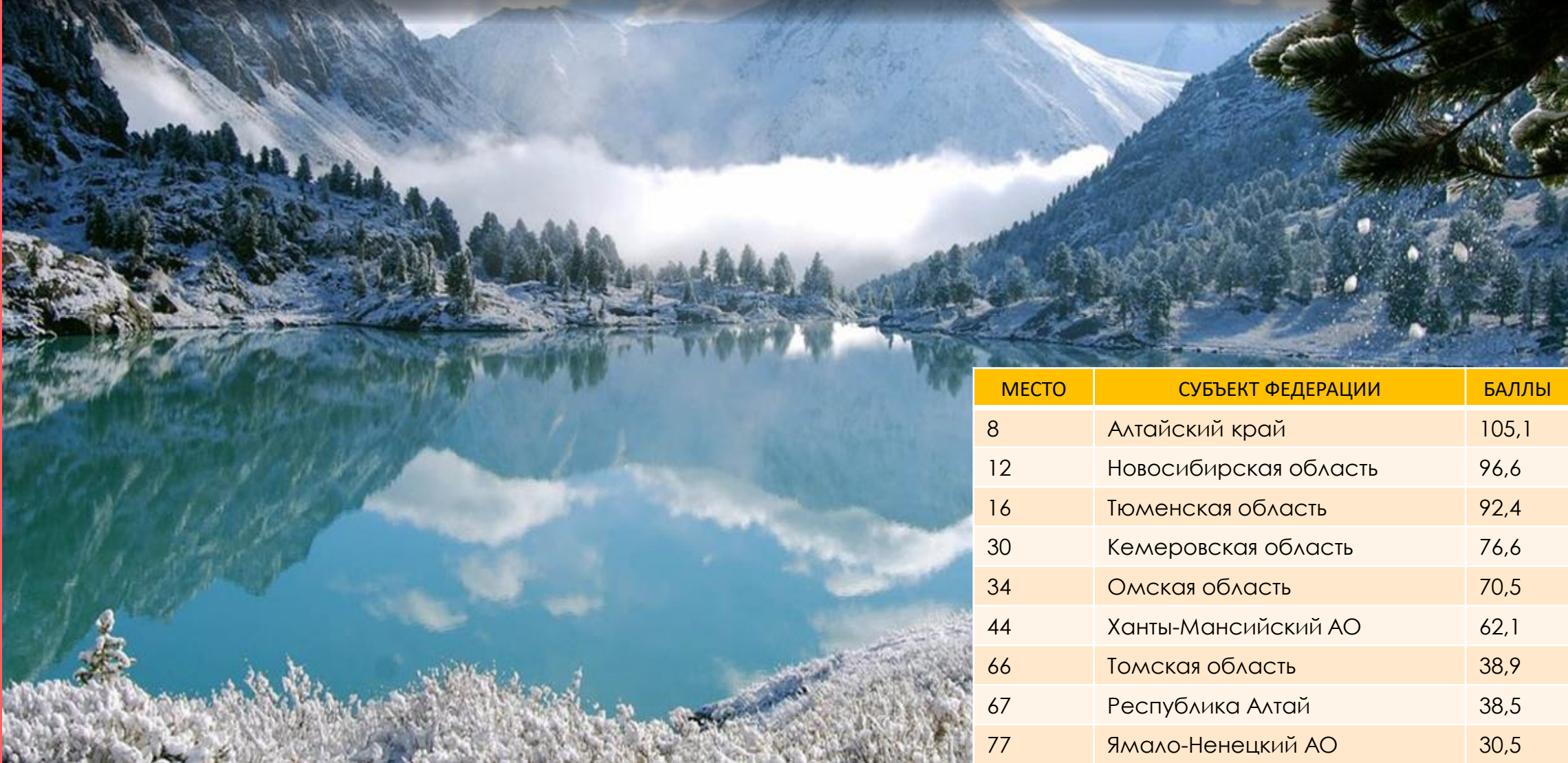


- Какая пшеница называется яровой?
- Что затрудняет ведение с/х в Западной Сибири?

- 1 Основной объем перевозок в районе обеспечивает ж/д транспорт
- 2 Велика роль Транссибирской и Южно-Сибирской магистралей, вдоль которых и расположены почти все крупнейшие города
- 3 Большое значение имеют трубопроводный и речной виды транспорта
- 4 Экспорт из района (нефть, газ, уголь, металлы, товары химической промышленности) превышает импорт (машины, еда, одежда)



Согласно Национальному туристическому рейтингу ведущим по показателю туристической привлекательности регионом Западно-Сибирского экономического района является Алтайский край



МЕСТО	СУБЪЕКТ ФЕДЕРАЦИИ	БАЛЛЫ
8	Алтайский край	105,1
12	Новосибирская область	96,6
16	Тюменская область	92,4
30	Кемеровская область	76,6
34	Омская область	70,5
44	Ханты-Мансийский АО	62,1
66	Томская область	38,9
67	Республика Алтай	38,5
77	Ямало-Ненецкий АО	30,5

ФИНАЛЬНЫЕ ВОПРОСЫ



В чем особенность электроэнергетики района?

1

Назовите центр нефтехимии Западной Сибири

2

Что выращивается в рамках с/х региона?

3

Какие направления цветной металлургии есть в районе?

4

Какие виды транспорта используются в З. Сибири?

5

В каком городе З. Сибири находится крупнейший металлургический завод?

6

Что является главной статьей экспорта из Западной Сибири?

7