



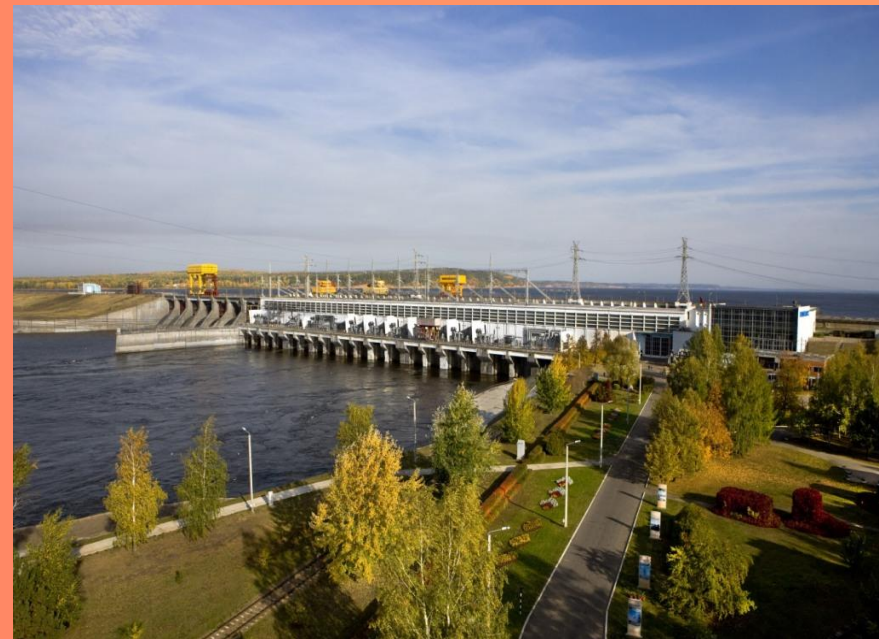
# ЭКОНОМИКА УРАЛЬСКОГО ЭКОНОМИЧЕСКОГО РАЙОНА

- От чего зависит характер расселения по территории?
- Какие факторы размещения, влияющие на специализацию хозяйства территории, вы помните?



# ЭНЕРГЕТИКА УРАЛЬСКОГО ЭКОНОМ РАЙОНА

- 1 Большая часть электроэнергии Урала производится на крупных ТЭС (Рефтинская, Троицкая) и ТЭС поменьше
- 2 На Каме построены крупные ГЭС (Воткинская, Камская)
- 3 Недалеко от Екатеринбурга действует одна из старейших АЭС России – Белоярская АЭС
- 4 Однако Урал является энергодефицитным районом





Это единственная АЭС, действующая в пределах Уральского региона. Это самая старая из действующих ныне в России АЭС и единственная АЭС с разными типами реакторов



- В каком субъекте Федерации она располагается?



- 1 На привозной железной руде из КМА работают три гигантских комбината полного цикла (Магнитогорск, Челябинск, Н. Тагил)
- 2 На местном сырье развивается цветная металлургия
- 3 Производится выплавка меди (Ревда, Медногорск, Красноуральск), а никель изготавливают в городах Реж, Орск, Верхний Уфалей
- 4 В Свердловской действует ОЭЗ «Титановая долина»





# «ТИТАНОВАЯ ДОЛИНА»

Это особая экономическая зона промышленно-производственного типа, где на основе титанового и алюминиевого сырья развивается аэрокосмическая отрасль и машиностроение. Она развивается в городе Верхняя Салда недалеко от Нижнего Тагила и близ аэропорта Уктус (Екатеринбург)



- Почему «Титановая долина» называется Особой Экономической Зоной?



# ХИМИЧЕСКАЯ ПРОМЫШЛЕННОСТЬ

**1** В Пермском крае сосредоточена  $\frac{1}{4}$  всех мировых запасов калийных солей, из которых делают калийные удобрения (Соликамск, Березники)

**2** Ведется производство пластика, химических волокон, азотных удобрений, шин (Пермь, Уфа, Салават, Екатеринбург)





# ЛЕСНАЯ ПРОМЫШЛЕННОСТЬ



Особенно активно развивается на севере района. Здесь представлены все отрасли от заготовки древесины до крупных ц/б комбинатов



- В каких городах Уральского района развита лесная промышленность?

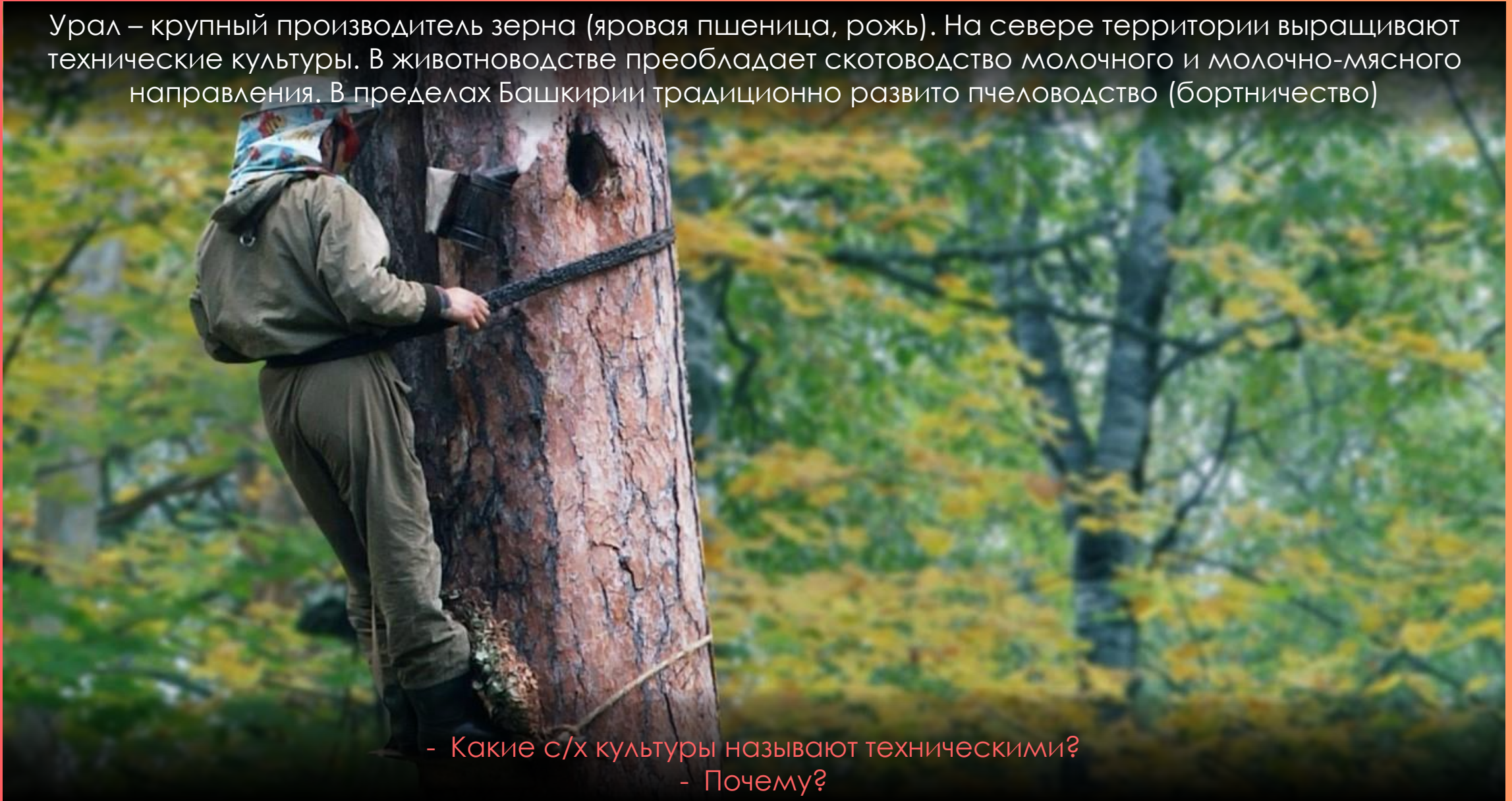


- 1 В регионе развито металлоёмкое производство (станкостроение, горное и энергетическое оборудование)
- 2 В Нижнем Тагиле находится самое большое по площади машиностроительное предприятие в мире («Уралвагонзавод»)
- 3 Главные центры это Екатеринбург, Пермь, Орск, Н. Тагил
- 4 Крупный тракторостроительный завод располагается в Челябинске, а автомобильные заводы имеются в Ижевске, Кургане и Миассе





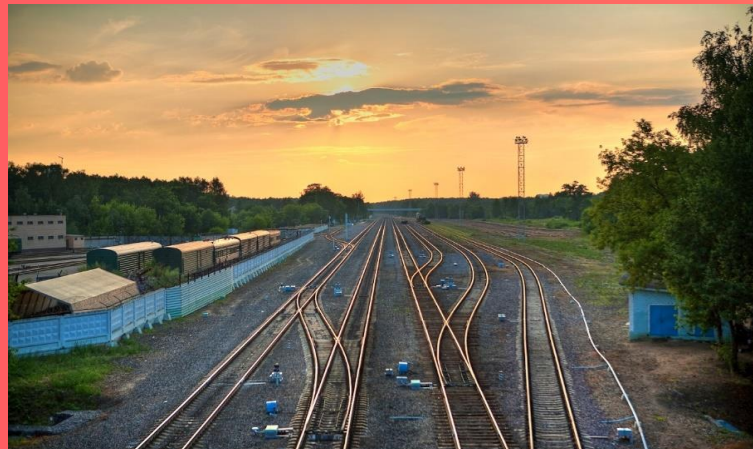
Урал – крупный производитель зерна (яровая пшеница, рожь). На севере территории выращивают технические культуры. В животноводстве преобладает скотоводство молочного и молочно-мясного направления. В пределах Башкирии традиционно развито пчеловодство (бортничество)



- Какие с/х культуры называют техническими?
- Почему?

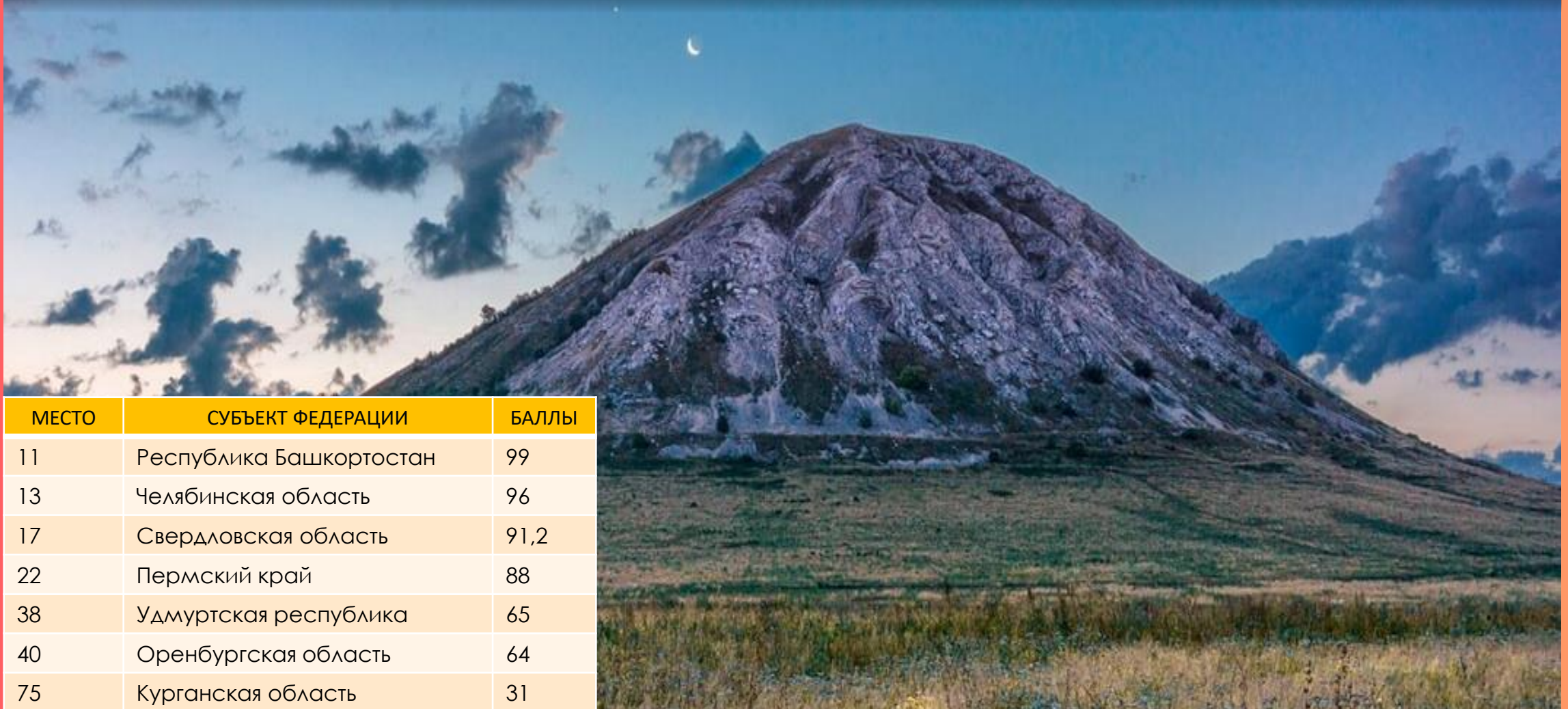


- 1 Основной объем перевозок в районе обеспечивает ж/д транспорт
- 2 Через Челябинск проходит крупнейшая Транссибирская магистраль
- 3 Идут через Урал и крупные нефте- и газопроводы, а внутри района большая часть перевозок осуществляется на машинах
- 4 Экспорт из района (металлы, машины, удобрения, лес, нефть) равен импорту (уголь, железная руда, продукция лёгкой и пищевой промышленности)





Согласно Национальному туристическому рейтингу ведущим по показателю туристической привлекательности регионом Уральского экономического района является Республика Башкортостан (Башкирские Шиханы – хорошо выделяющиеся остатки рифов древних морей из соли и известняка)



МЕСТО	СУБЪЕКТ ФЕДЕРАЦИИ	БАЛЛЫ
11	Республика Башкортостан	99
13	Челябинская область	96
17	Свердловская область	91,2
22	Пермский край	88
38	Удмуртская республика	65
40	Оренбургская область	64
75	Курганская область	31



# ФИНАЛЬНЫЕ ВОПРОСЫ



В чем особенность электроэнергетики района? **1**

Какие направления машиностроения здесь развиты? **2**

Назовите главные центры химической промышленности **3**

Какие виды транспорта особенно развиты на Урале? **4**

В каких городах Урала находятся крупнейшие металлургические заводы? **5**

Что называется «Титановой Долиной»? **6**

Что такое шиханы, и где они расположены? **7**