



# УРАЛЬСКИЕ ГОРЫ

- Какой океан оказывает самое большое влияние на климат России?
- Могут ли Уральские горы выступить барьером для воздушных масс?
- Какой склон гор будет более влажным?



Из-за высоких летних температур и неосторожного обращения с огнём в Среднем и Южном Урале регулярно летом происходят сильные лесные пожары



- Какие две крупные равнины разделяют Уральские горы?



- 1 Урал – природный водораздел между реками Восточно-Европейской и Западно-Сибирской равнинами
- 2 С западных склонов в сторону Европы на севере стекает (...), в центральной части (...), а через Уфу течет река (...)
- 3 Крупнейшая река Южного Урала - (...) – стекающая в Каспийское море



Эта река считается одной из самых красивых в мире. Она протекает вокруг множества скал причудливой формы и заканчивается недалеко от Перми



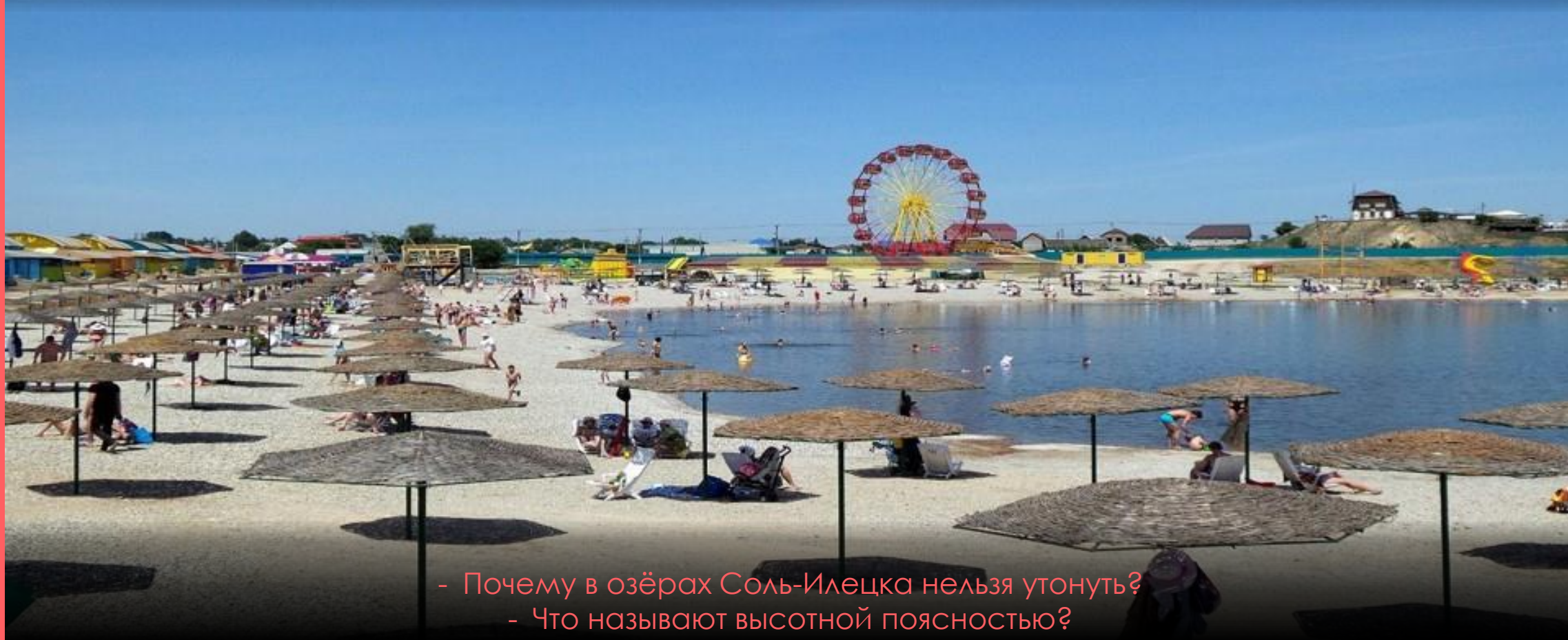
- Через какой город протекает Чусовая?
- Притоком какой реки она является?

- 1 За миллионы лет существования гор в них возникло много пещер
- 2 В Кунгурской пещере находятся красивые ледяные кристаллы и около 60 подземных озёр
- 3 Кроме того, на Урале около 6 000 озёр тектонического происхождения



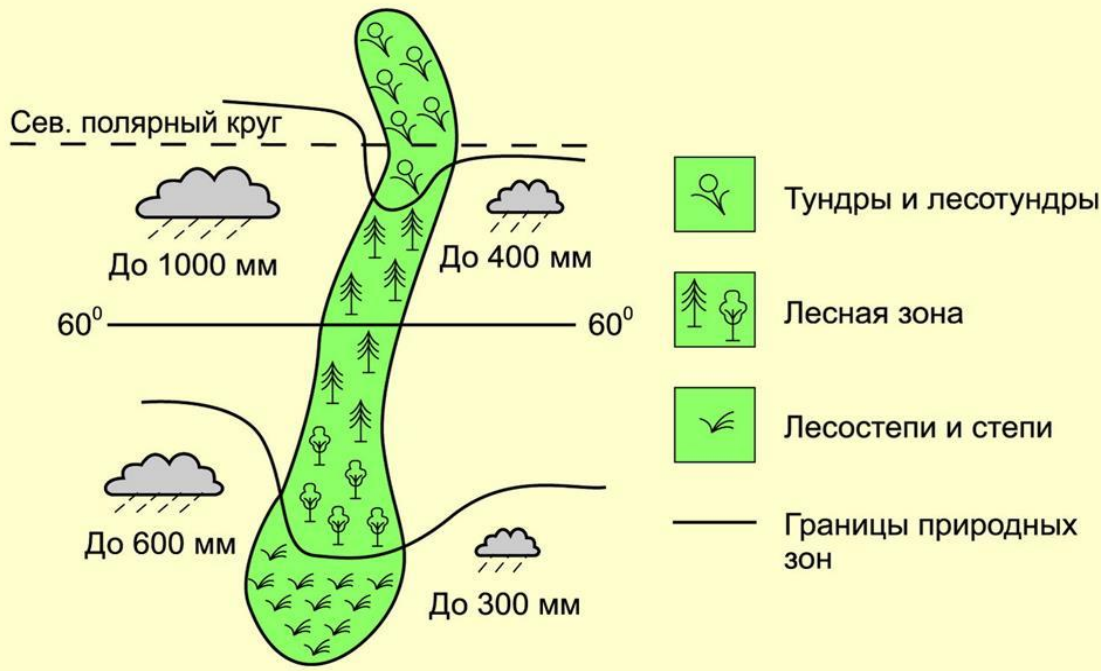
# УРАЛЬСКИЕ СОЛЯНЫЕ ОЗЕРА

В предгорьях Урала находятся очень крупные месторождения каменной соли. Так в Пермском крае в городках Соликамск и Березники ведется разработка этого полезного ископаемого. Кроме того, соль добывают в небольшом городке Оренбургской области Соль-Илецк, где на месте старых карьеров образовались солёные озёра, где нереально утонуть



- Почему в озёрах Соль-Илецка нельзя утонуть?  
- Что называют высотной поясностью?

- 1 В пределах Уральских гор высотная поясность слабо выражена из-за небольшой высоты
- 2 До Приполярного Урала территории покрыты тундрами
- 3 Северный и Средний Урал занятыми темнохвойной тайгой, а на Южном Урале распространены лесостепи и степи







# ИЛЬМЕНСКИЙ ЗАПОВЕДНИК



Этот уникальный минералогический заповедник, в котором есть водопады, прозрачные глубокие озера и густые леса прежде всего славится уникальной коллекцией из 260 минералов, 18 из которых больше нигде не встречаются



- Близ каких крупных городов расположен этот заповедник?

- 1 Традиционно на Урале занимались охотой, добычей соли и бортничеством (сбором дикого мёда)
- 2 С XVII века на Урале добывают п/и, что сильно изменило природу гор
- 3 На Среднем и Южном Урале сведены леса, распаханы большие земли, а почвы и воздух сильно загрязнены
- 4 В последние годы для сохранения природы тут открывают заповедники

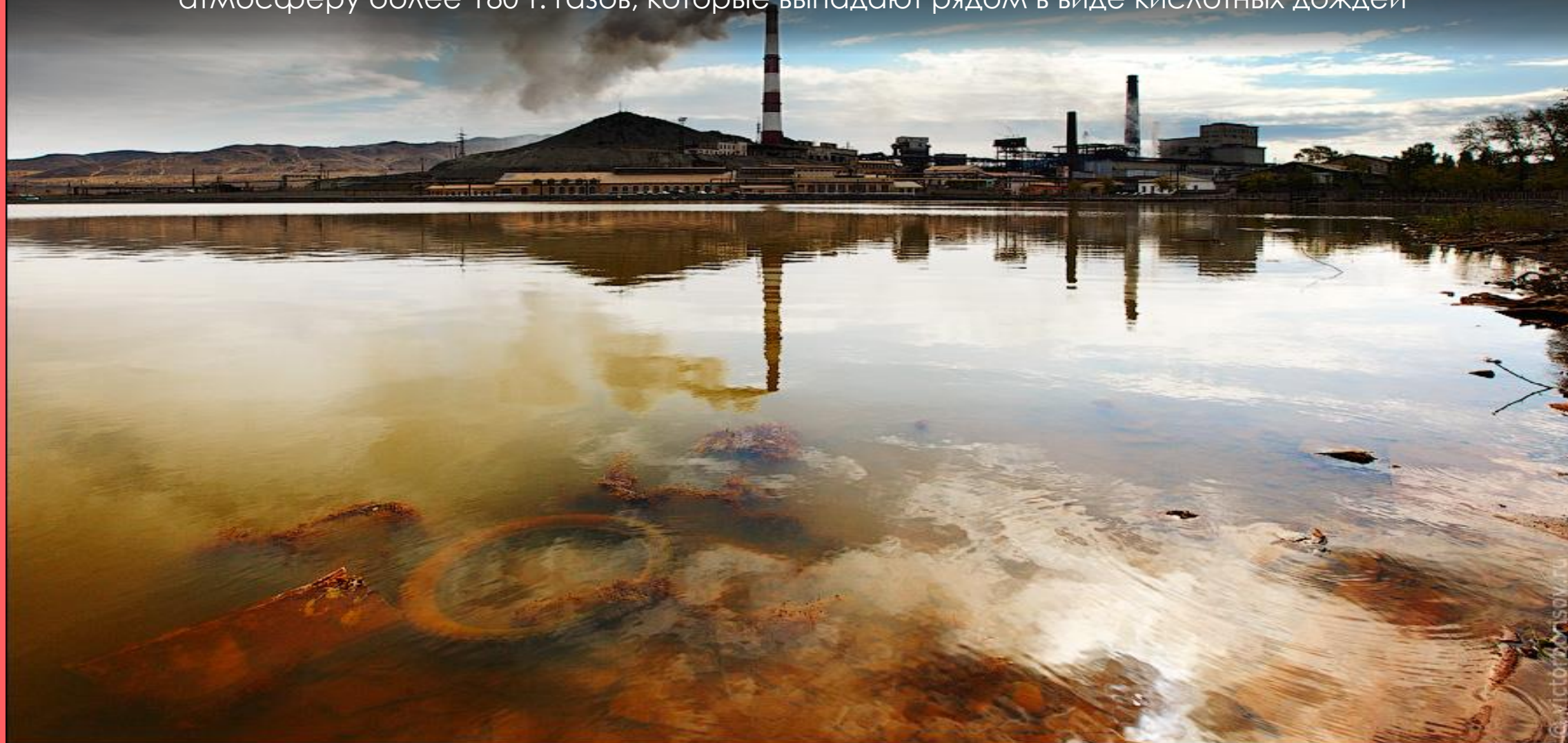




# КАРАБАШ – САМЫЙ ГРЯЗНЫЙ ГОРОД УРАЛА



В начале XX века в Карабаше (Челябинская область) начали добывать медь. За 100 лет комбинат успел выжечь и засыпать шлаком огромную территорию вокруг себя. За год работы он выкидывает в атмосферу более 180 т. газов, которые выпадают рядом в виде кислотных дождей



# ФИНАЛЬНЫЕ ВОПРОСЫ



Какой склон Уральских гор лучше  
увлажнен?

1

Из-за чего это  
происходит?

2

Какие реки начинаются в  
Уральских горах?

3

Чем примечательна Кунгурская  
пещера?

4

Что уникального есть в  
Ильменском заповеднике?

5

Почему на Урале плохо  
выражена высотная поясность?

6

Чем традиционно занимался  
человек на Урале?

7