





Расположена в 35 км от границы Санкт-Петербурга в небольшом городке Сосновый Бор. Является единственной АЭС на территории Европейского Северо-Запада России



- Почему АЭС не размещают в крупных населенных пунктах?

# СПЕЦИАЛИЗАЦИЯ: МАШИНОСТРОЕНИЕ

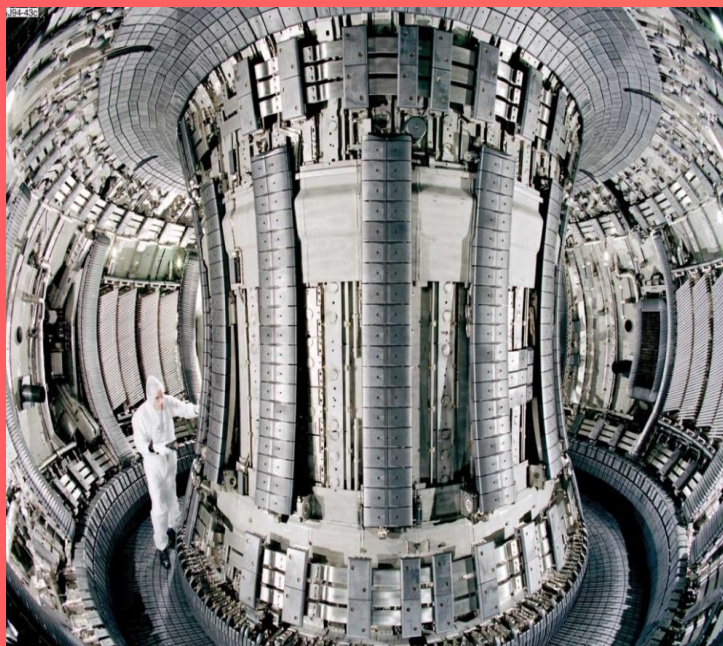
1  
2  
3  
4

Выпускаются турбины, генераторы, атомные реакторы, станки, электронные и радиотехнические приборы

Важная роль в регионе у судостроения (Балтийский завод)

Развито производство вагонов и составов для ж/д

Имелись автосборочные иностранные предприятия (Hyundai, Kia)



# ТЕКСТИЛЬНАЯ ПРОМЫШЛЕННОСТЬ

Предприятия отрасли производят льняные, хлопчатобумажные, шерстяные, шёлковые и синтетические ткани. Производства есть в Санкт-Петербурге, Пскове и Новгороде

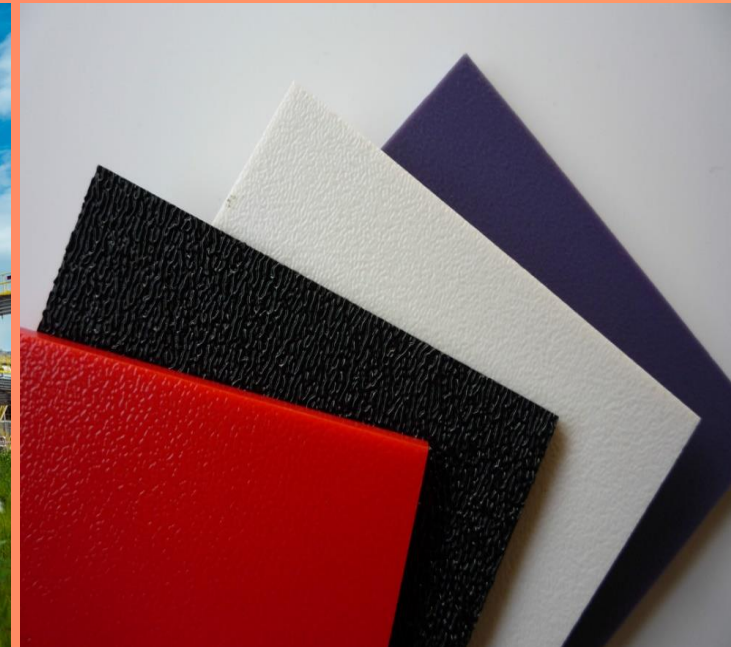


- Выращивается ли в этом районе продукция для использования текстильной промышленностью?

# СПЕЦИАЛИЗАЦИЯ: ХИМИЧЕСКАЯ ПРОМЫШЛЕННОСТЬ



- 1 В регионе ведется активное производство минеральных удобрений
- 2 В СПб производят фосфатные удобрения из апатитов Хибин
- 3 В В. Новгороде открыт завод по производству азотных удобрений близ трассы газопровода
- 4 В СПб имеется крупное производство пластмассы



# ЛЕСНАЯ ПРОМЫШЛЕННОСТЬ

Развита в пределах северной части Ленинградской области. Крупнейшее предприятие целлюлозно-бумажной промышленности расположено в городе Светогорск на границе с Финляндией



- В каких еще городах региона развита целлюлозно-бумажная промышленность?

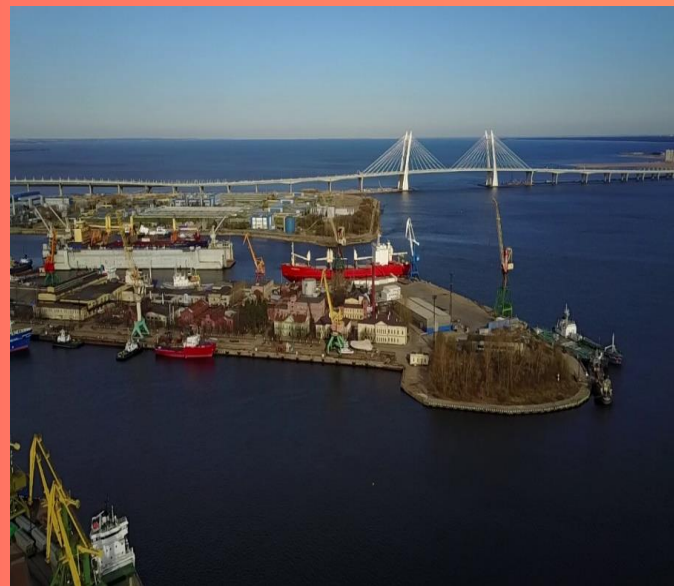
- 1 Здесь выращиваются скороспелые зерновые: рожь, овёс и ячмень
- 2 Приоритет отдается молочному животноводству и свиноводству
- 3 Вокруг СПб расположена крупная зона пригородного с/х, в рамках которого выращиваются куры, коровы и овощи в теплицах
- 4 В Псковской и Новгородской областях выращивают лён для тканей







- 1 Ж/Д транспорт особенно важен в регионе
- 2 СПб – второй в стране ж/д узел по объему грузооборота, от которого в разные стороны расходится 12 магистралей
- 3 Крупнейшие портами на Балтийском море являются Усть-Луга, Приморск и Большой порт Санкт-Петербурга
- 4 От Выборга до Европы по дну моря идет газопровод «Северный поток»





# ФИНАЛЬНЫЕ ВОПРОСЫ



Какие крупные электростанции  
есть в этом районе? **1**

Какие направления  
машиностроения здесь развиты? **2**

Каковы крупнейшие центры ц/б  
промышленности? **3**

Какую продукцию производят  
местные предприятия хим. пром? **4**

В чем важность пригородного с/х в  
Ленинградской области? **5**

Какая продукция экспортируется  
через этот район? **6**

Какой вид транспорта обеспечивает  
большую часть торговли района? **7**