

# НАЦИОНАЛЬНАЯ ЭКОНОМИКА

- Что такое хозяйство?
- Что такое присваивающее и производящее хозяйство?
- Какое из них появилось раньше?

- 1 Это ведение государственной деятельности в государстве
- 2 В одну отрасль объединяются предприятия, производящие однотипную продукцию или оказывающие однородные виды услуг
- 3 Организации, производящие продукцию или оказывающие услуги называются предприятиями

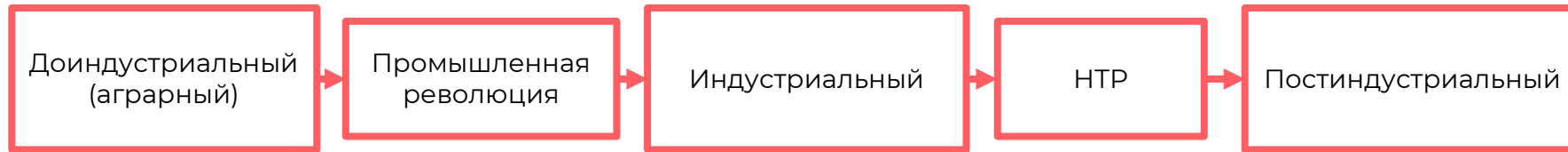




# ЭТАПЫ РАЗВИТИЯ ХОЗЯЙСТВА



В своем развитии человечество прошло несколько этапов развития, в которых доминировали разные виды хозяйственной деятельности



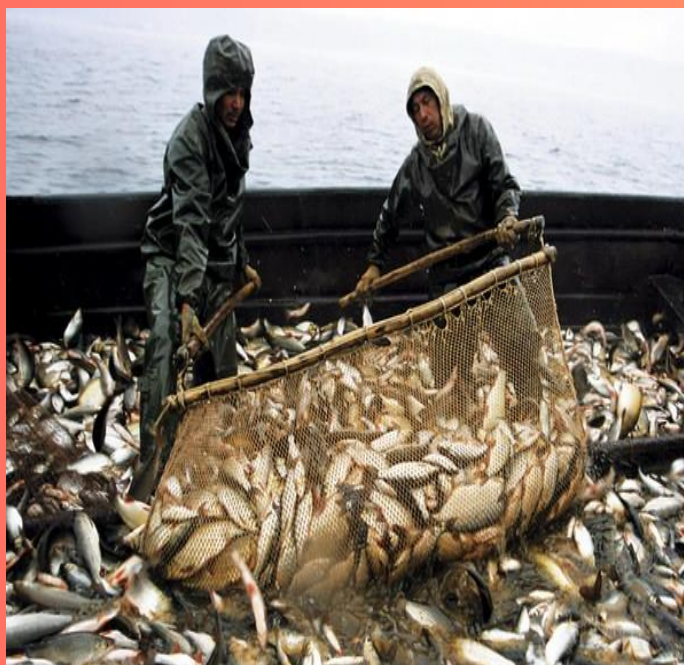
- На каком этапе развития находится наше хозяйство в настоящий момент?



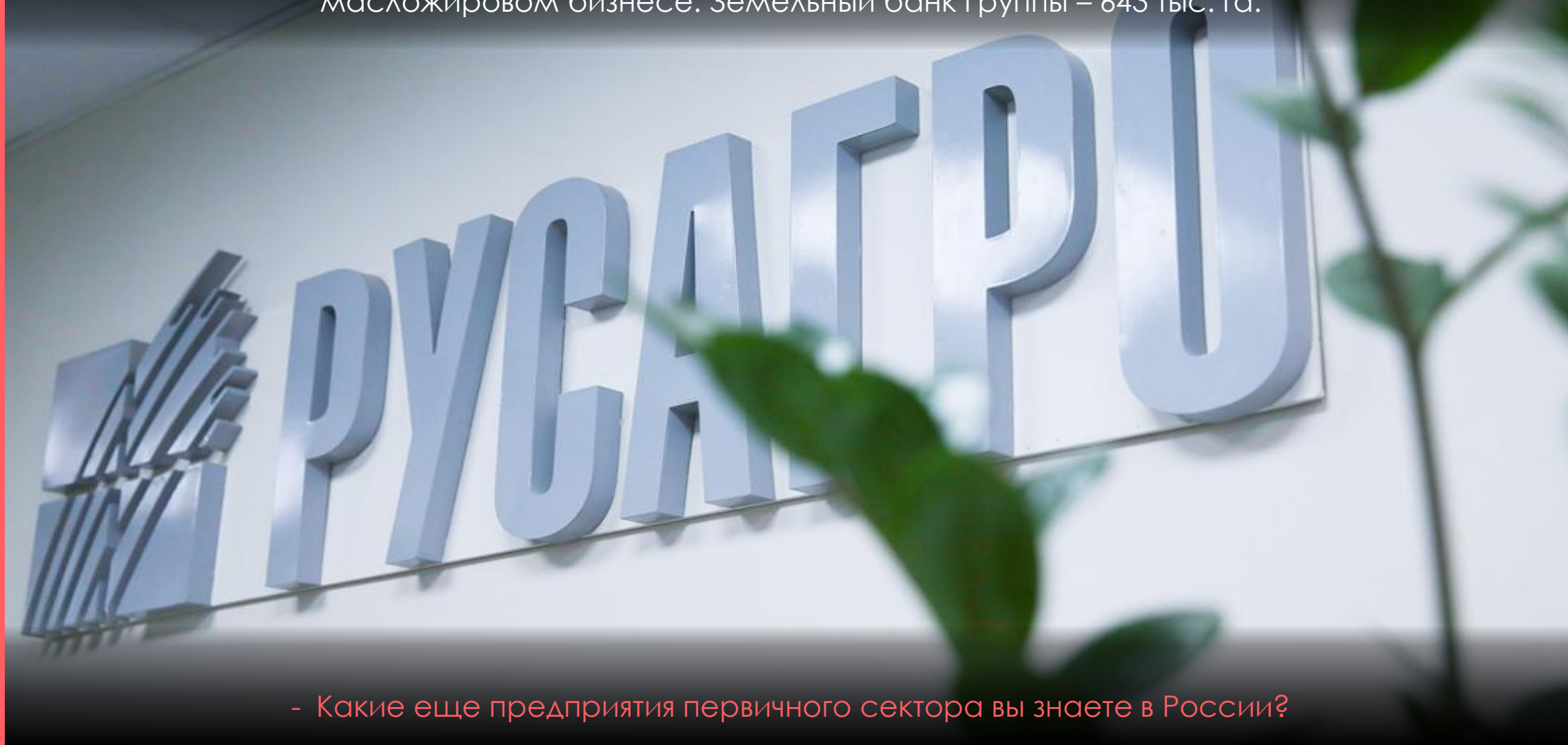
# ПЕРВИЧНЫЙ СЕКТОР ЭКОНОМИКИ



- 1 В него включаются предприятия отраслей хозяйства, которые начали развиваться с древних времен
- 2 Это сельское хозяйство, добычи полезных ископаемых, лесных ресурсов, рыболовство и охота
- 3 В России на их долю приходится около 5% дохода в бюджет



Это российская сельскохозяйственная и продовольственная компания. По состоянию на 2021 год занимает лидирующие позиции в производстве сахара, свиноводстве, растениеводстве и масложировом бизнесе. Земельный банк Группы – 643 тыс. га.



- Какие еще предприятия первичного сектора вы знаете в России?



# ВТОРИЧНЫЙ СЕКТОР ЭКОНОМИКИ



- 1 В него включаются предприятия отраслей хозяйства, которые начали развиваться в эпоху индустриализации (XVIII век)
- 2 Это строительство и отрасли, обрабатывающие продукции первичного сектора
- 3 В России на их долю приходится около 25% дохода в бюджет



Это «Роснефть». Она имеет самую большую в стране сеть освоенных месторождений, ежедневно добывающих огромный объём «черного золота»



# РОСНЕФТЬ

- Какие еще предприятия вторичного сектора вы знаете в России?



# ТРЕТИЧНЫЙ СЕКТОР ЭКОНОМИКИ



1

В него включаются предприятия, которые не производят материальной продукции, а оказывают различные услуги

2  
3

Это медицина, образование, транспорт, досуг, банковские услуги, торговля и прочее

В России на их долю приходится около 60% дохода в бюджет







**1** Это группа отраслей, которые близко связаны друг с другом по профилю своей деятельности

**2** Наиболее яркими примерами являются:

**ТОПЛИВНО-ЭНЕРГЕТИЧЕСКИЙ**

**АГРОПРОМЫШЛЕННЫЙ**

**МЕТАЛЛУРГИЧЕСКИЙ**

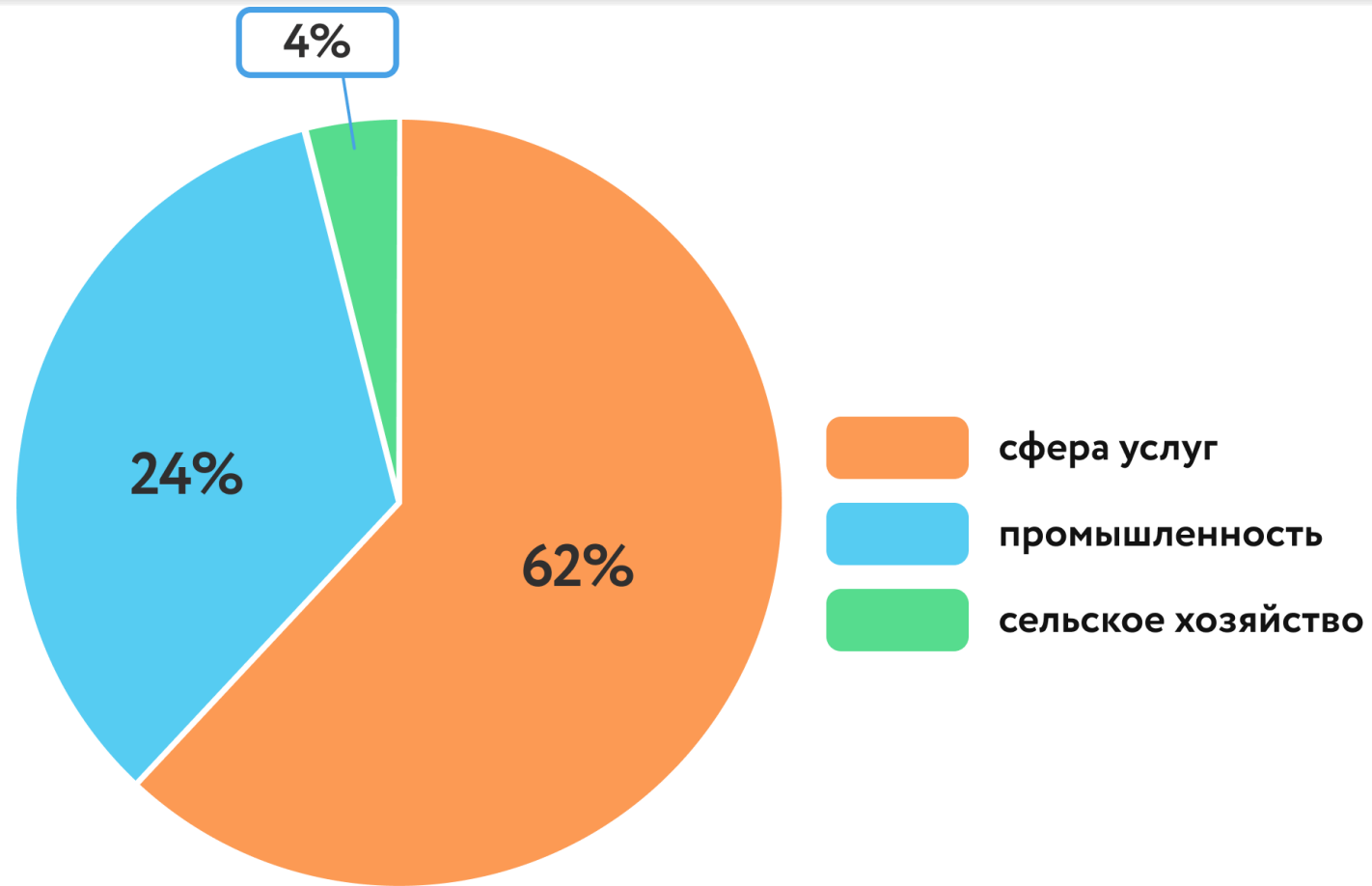
**МАШИНОСТРОИТЕЛЬНЫЙ**





# ОТРАСЛЕВАЯ СТРУКТУРА ХОЗЯЙСТВА РОССИИ

Чем выше доля сферы услуг и меньше доля первичного сектора в отраслевой структуре хозяйства страны, тем выше уровень её экономического развития.



# ФИНАЛЬНЫЕ ВОПРОСЫ



Что называется предприятием? **1**

Что называется отраслью промышленности? **2**

Приведите пример российского предприятия **3**

Чем занимаются предприятия первичного сектора экономики **4**

Чем занимаются предприятия вторичного сектора экономики **5**

Чем занимаются предприятия третичного сектора экономики **6**

К какому сектору экономики относится онлайн-школа? **7**