



ХОЗЯЙСТВЕННАЯ ДЕЯТЕЛЬНОСТЬ

- Что такое экология?
- Какие проблемы называют экологическими?
- Какие существуют виды взаимодействия природы и человека?

Этот крупный целлюлозно-бумажный комбинат располагался у побережья озера Байкал и в 2013-м году прекратил свою деятельность. Причиной послужило то, что предприятие сбрасывало отходы прямо в озеро



- Знаете ли вы еще подобные примеры закрытия «грязных» предприятий?

1 Это все виды использования природы в хозяйственных целях
2 Различают два вида природопользования:

Рациональное

- Использование металлолома;
- Проведение снегозадержания на полях;
- Создание оборотного водоснабжения на промышленных предприятиях;
- Использование газа вместо угля на ТЭС;
- Создание полевых защитных лесополос в степной зоне;
- Рекультивация земель в районах добычи

Нерациональное

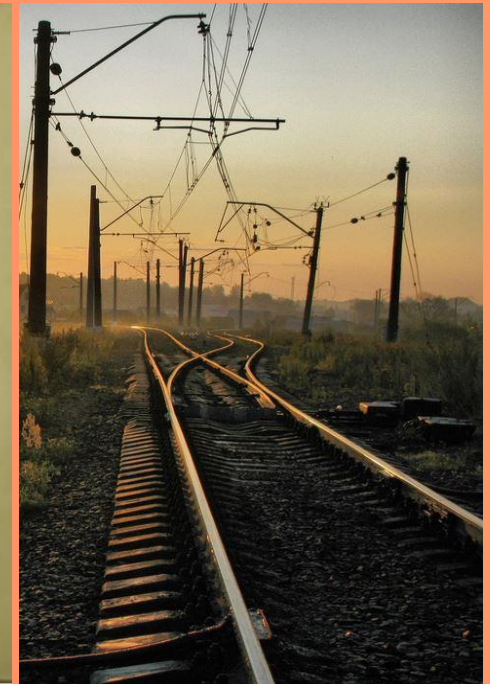
- Захоронение токсичных отходов в густонаселённых районах;
- Осушение болот в верховьях рек;
- Распашка склонов холмов;
- Сплав леса по реке отдельными брёвнами;
- Избыточное орошение в засушливых районах

Это отвал пустой горной породы, вычерпанной из карьера и сложенной рядом с ним. Зачастую терриконы остаются на своем месте после окончания разработки карьера



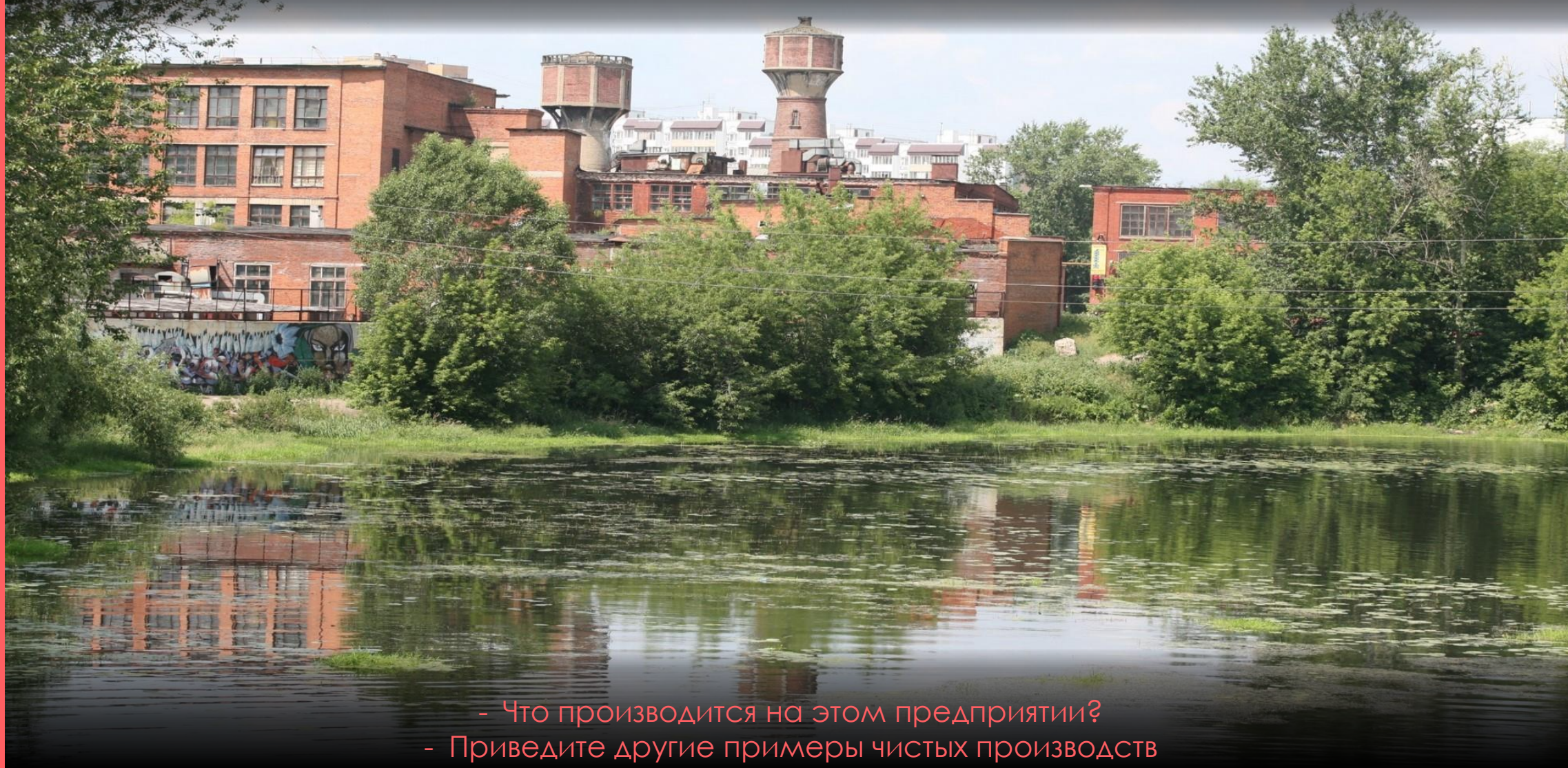
- Как вы считаете, террикон это пример нерационального или рационального природопользования?
- Почему вы так думаете?

- 1 Это отрасли промышленности, которые не сильно загрязняют среду
- 2 К ним относят текстильную и пищевую промышленности, некоторые виды машиностроения
- 3 Из видов транспорта – электрифицированные железные дороги



«ИВАНТЕЕВСКИЙ ТРИКОТАЖ»

Примером «чистой фабрики» может служить завод «Ивантеевский трикотаж» в подмосковном городе Ивантеевка



- Что производится на этом предприятии?
- Приведите другие примеры чистых производств

- 1 Это отрасли промышленности, которые сильно загрязняют среду
- 2 Самые «грязные» из них связаны с добычей полезных ископаемых
- 3 Наиболее «грязными» отраслями считают металлургию, тепловую энергетику, химическую промышленность
- 4 Самым грязным видом транспорта является автомобильный



НОРИЛЬСК – САМЫЙ ГРЯЗНЫЙ ГОРОД РФ

Находящийся около месторождений медно-никелевых руд, в зоне где практически нет ветров, именно Норильск, где базируется предприятие «Норильский Никель» является самым грязным городом России



- В каком субъекте федерации расположен Норильск?

1

На 15% территории России состояние природной среды нарушено

2

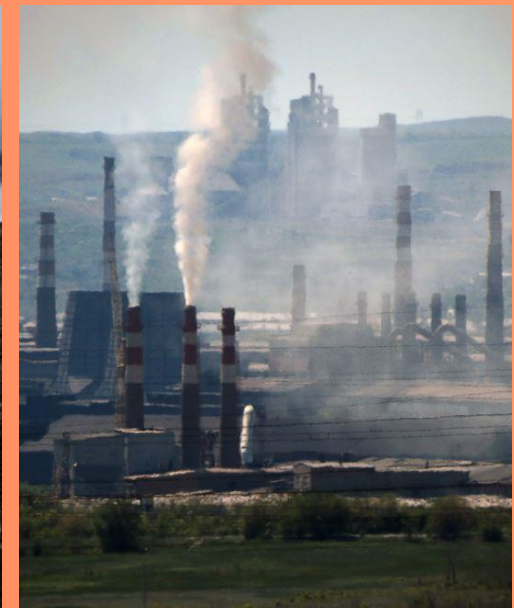
Ряд городов в стране расположены в зоне экологического бедствия

3

Это Нижний Тагил, Карабаш, Орск, Братск и Череповец

4

Нередко случаются и настоящие экологические катастрофы



МАССОВАЯ ГИБЕЛЬ НА КАМЧАТКЕ

Это экологическая катастрофа, произошедшая в сентябре—октябре 2020 года вследствие загрязнения воды изначально неуставленными ядовитыми веществами. В частности, в Авачинской бухте на глубине от 10 до 15 метров погибло 95 % бентоса



- Что называется бентосом?



ФИНАЛЬНЫЕ ВОПРОСЫ



Приведите два примера рационального природопользования

1

Что называется терриконом?

2

Приведите примеры «грязных» отраслей промышленности

3

Назовите экологически чистые виды транспорта

4

Приведите два примера нерационального природопользования

5

Назовите самый грязный город России

6

Приведите примеры «чистых» отраслей промышленности

7

