



ЭГП РОССИИ

- Подумайте, как расшифровывается ЭГП?
- С какими странами Россия граничит по суше?
- С какими из этих стран у России благоприятные отношения?

- 1 Экономико-географическое положение – положение объекта (страны, области, города) по отношению к другим объектам, имеющим хозяйственное значение
- 2 В соответствии с этим ЭГП может быть выгодным и невыгодным



ПОЛИТИКО-ГЕОГРАФИЧЕСКОЕ ПОЛОЖЕНИЕ

Это положение характеризует размещение страны относительно других государств, которые воспринимаются не как экономические партнеры, а как политические силы



- Какие страны-соседи в настоящий момент являются нашими политическими партнерами?

1

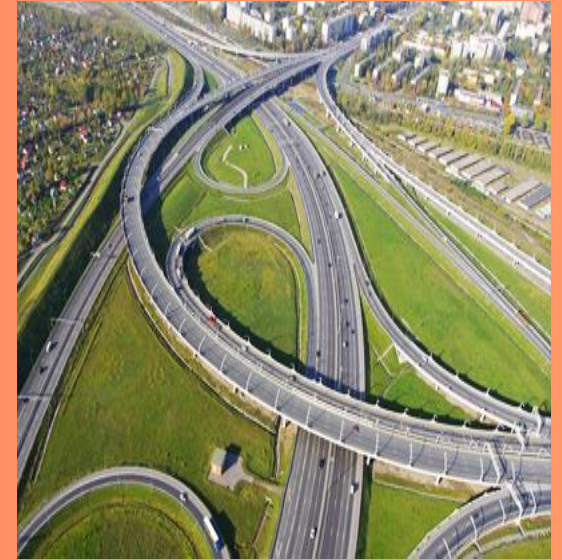
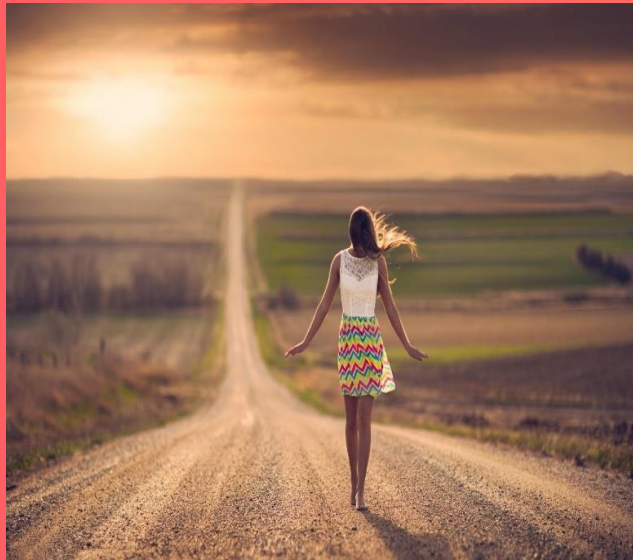
Выделяется несколько ключевых факторов, влияющих на ЭГП:

А) Размер территории

Б) Наличие или отсутствие выхода к Мировому океану

В) Особенности соседних территорий

Г) Наличие или отсутствие транспортных магистралей



Площадь РФ – 17,1 млн км² (1 место)



- Знаете ли вы, какие страны по размеру территории находятся на второй и третьей позиции?

- 1 Россия – самая большая страна мира, на которой множество ресурсов
- 2 В то же время, её территорию непросто освоить и обеспечить полную транспортную связь
- 3 Россия имеет выход к морям трёх океанов
- 4 В то же время, выход к Атлантическому океану (главному в торговом плане) крайне ограничен и неудобен



ВЛИЯНИЕ РАСПАДА СССР НА ЭГП



После распада СССР ЭГП нашего государства заметно ухудшилось



- В чем проявилось это ухудшение?

- 1 Россия имеет границы по суше с 16* государствами
- 2 В то же время, тёплые экономические отношения установлены лишь с несколькими из них
- 3 Россия занимает транзитное положение между Европой и Азией
- 4 В то же время, из-за слабой транспортной системы, транзитная торговля через нашу страну идёт слабо





ЕВРАЗИЙСКИЙ ЭКОНОМИЧЕСКИЙ СОЮЗ

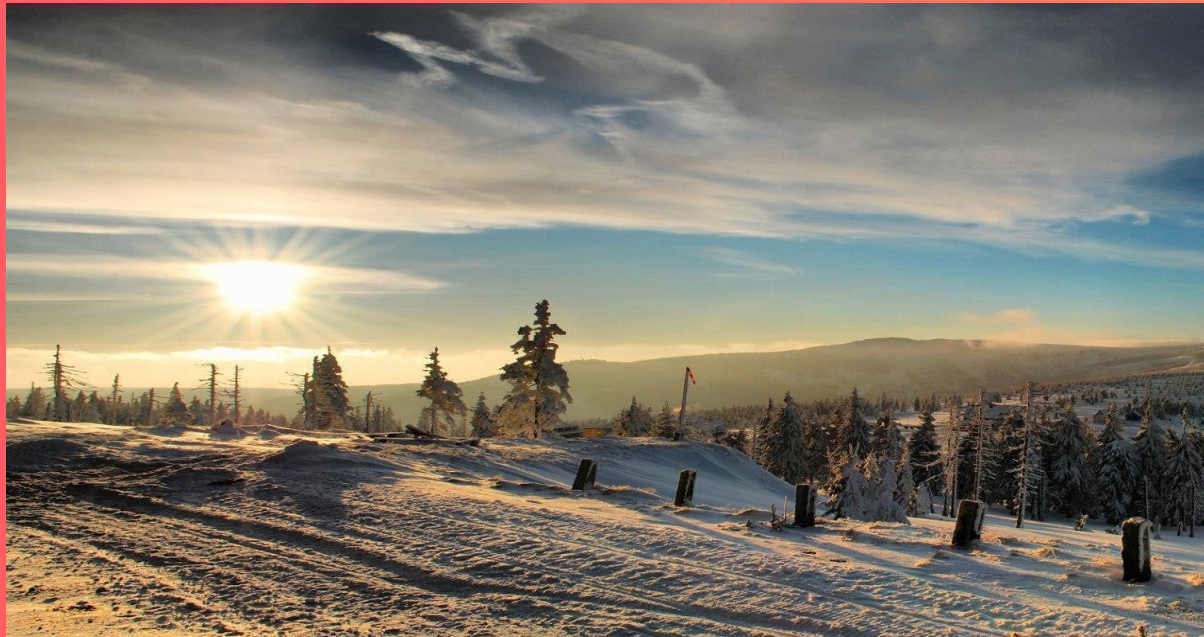


Региональная экономическая организация, облегчающая торговлю между странами. В настоящий момент в неё входят Россия, Белоруссия, Казахстан, Армения и Киргизия



- Как конкретно может быть облегчена торговля между странами, которые входят в данный союз?

- 1 ЭГП России невыгодное, что еще более усугубилось с распадом СССР
- 2 Такое ЭГП сдерживает развитие хозяйства нашей страны
- 3 Однако, существует масса примеров, когда страны с еще менее выгодным ЭГП добивались в мире больших экономических успехов



ПЕРИФЕРИЙНОЕ ПОЛОЖЕНИЕ РФ

Россия находится на отдалении от основных транспортных магистралей, не имеет как такового транзитного положения, что также замедляет развитие нашего государства



ФИНАЛЬНЫЕ ВОПРОСЫ



Что называется ЭГП? **1**

По каким четырем параметрам проводят анализ ЭГП? **2**

Чем принципиально отличается ЭГП от ПГП? **3**

Как размер территории РФ влияет на ЭГП? **4**

Охарактеризуйте влияние выхода к морю на ЭГП РФ **5**

Как соседние страны влияют на ЭГП РФ? **6**

Охарактеризуйте влияние транспортной системы на ЭГП РФ **7**