

МНОГОЛЕТНЯЯ МЕРЗЛОТА

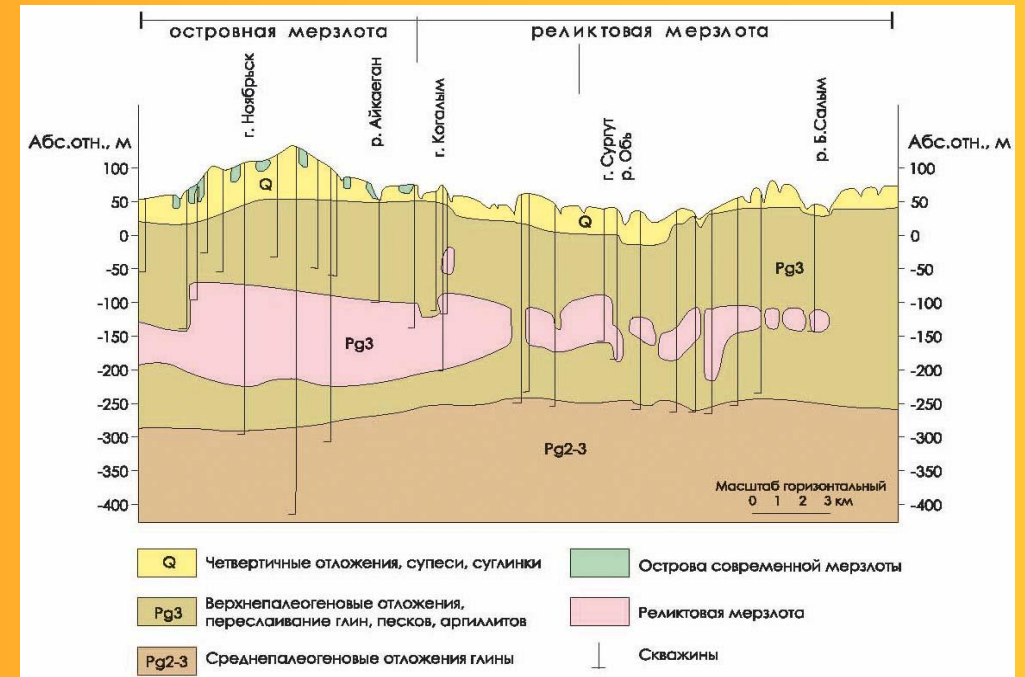


В географической науке многолетнюю мерзлоту не принято называть «вечной». Природа нашей планеты постоянно меняется, и ничего вечного в ней не существует



- В пределах каких территорий России распространена многолетняя мерзлота?

- 1 Это верхний слой земной коры, имеющий круглогодичные отрицательные температуры
- 2 Здесь лёд является своеобразным цементом, который намертво скрепляет частички грунта
- 3 Её сохранению способствуют холодные зимы и малое количество снега



ВЛИЯНИЕ СНЕГА НА МЕРЗЛОТУ



Тонкий слой снега не защищает земную поверхность от выхолаживания при температурах около -50° . Именно поэтому замерзание содержащейся в почве влаги происходит даже на большой глубине



- Что происходит с многолетней мерзлотой летом?

ТЕРМОКАРСТОВЫЕ ОЗЕРА



В зонах прерывистого распространения многолетней мерзлоты встречаются термокарстовые озёрные котловины. Они возникают из-за оттаивания подземного льда или мёрзлого грунта, которое сопровождается просадкой его и провалами



- Почему в этих местах подземный лёд может оттаивать?
- Как вы думаете, какие данные озёра по глубине?

1 Это скопления льда атмосферного происхождения, которые бывают:

Горные

Образуются из-за того, что с подъемом вверх на 1 км температура падает на 6°

Покровные (равнинные)

Образуются в полярных районах страны, где имеются устойчивые отрицательные температуры

2 Высота, где температура воздуха не бывает положительной на протяжении всего года называется – снеговая линия



- 1 В нашей стране мало гор, чьи вершины поднимаются выше снеговой линии
- 2 Крупнейшие горные ледники страны находятся на Кавказе, на Камчатке, в Алтайских горах и на Полярном Урале
- 3 Покровные ледники распространены на всех северных архипелагах



ЛЕДНИКИ ПРИЭЛЬБУСЬЯ



Самые большие по площади ледники России находятся в Приэльбрусье. Они называются Битюктыбе, Кюкюртлю и Уллукам. Остальные семь не имеют названия. Их общая площадь составляет 13,3 квадратных километра. Самый длинный из этих ледников — Кюкюртлю, он же самый быстро движущийся: его скорость перемещения составляет 140 см в сутки.



