

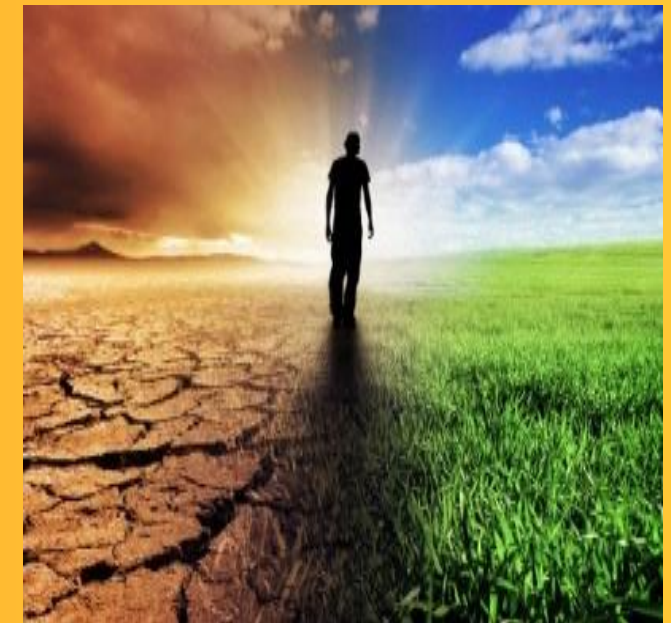


ОСОБЕННОСТИ КЛИМАТА РОССИИ

- Что такое климат?
- Какие факторы влияют на формирование климата?
- В чём состоит закономерность смены типов климата?
- Какие климатические пояса вы знаете?

- 1 Территория нашей страны располагается в пределах четырёх климатических поясов
- 2 В России представлены арктический, субарктический и умеренный типы климата
- 3 Климатические пояса закономерно сменяются при движении на юг

Типы климата	t_{max}	t_{min}	A_t	сумма осадков
1. Арктический				
2. Субарктический				
3а. Умеренно-континентальный				
3б. Континентальный				
3в. Резко континентальный				
3г. Муссонный				
3д. Морской				
4. Субтропический				



КЛИМАТИЧЕСКИЕ ПОЯСА РОССИИ



КЛИМАТИЧЕСКИЕ ПОЯСА И ОБЛАСТИ

- | | | | |
|--------------------------------|--------------------------------------|--|---|
| 1 Арктический пояс | Умеренный пояс. Области | 3Б континентального климата | 3Г муссонного климата |
| 2 Субарктический пояс | 3А умеренно континентального климата | 3В резко континентального климата | 3Д морского климата восточных побережий |
| — Границы климатических поясов | | - - - - Границы климатических областей | |
| | | | 4 Субтропический пояс |

1. АРКТИЧЕСКИЙ КЛИМАТ

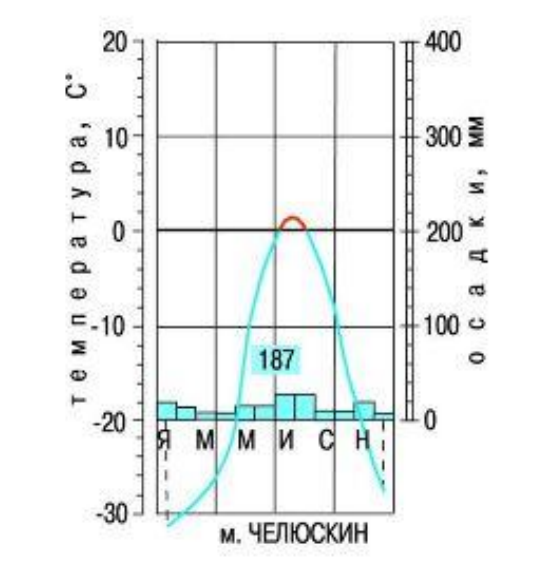
- 1 Распространён на архипелагах (... , ... , ...) и на северных полуостровах (... , ... , ...)
- 2 Солнце из-за небольшого угла падения его лучей не способно нагреть территорию, а холодный воздух остаётся очень сухим
- 3 Климат становится более суровым по мере отдаления от Атлантики



МЫС ЧЕЛЮСКИН



Эта крайняя северная материковая точка России находится в Арктическом климатическом поясе



- Произведите анализ климатограммы и занесите данные в таблицу

2. СУБАРКТИЧЕСКИЙ КЛИМАТ

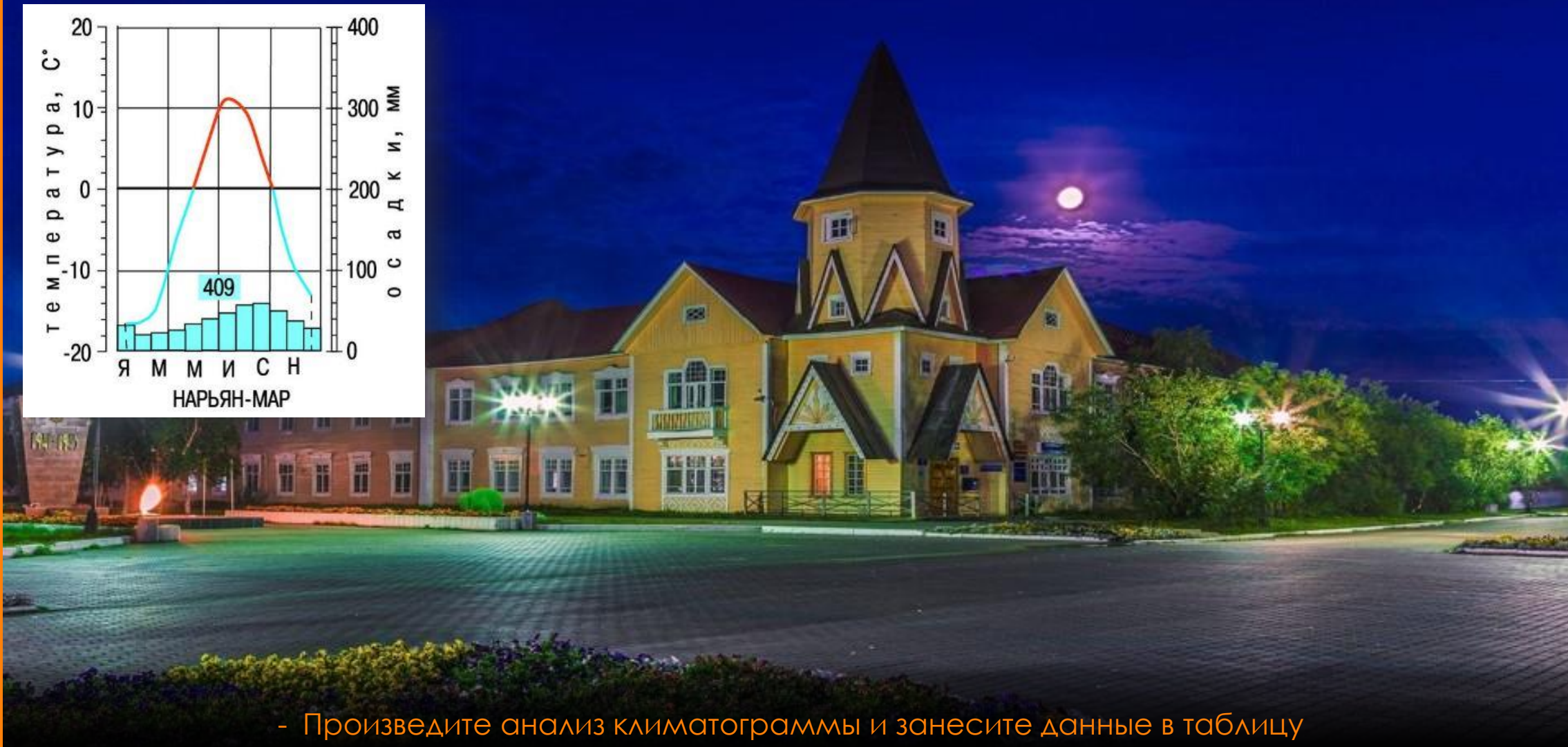
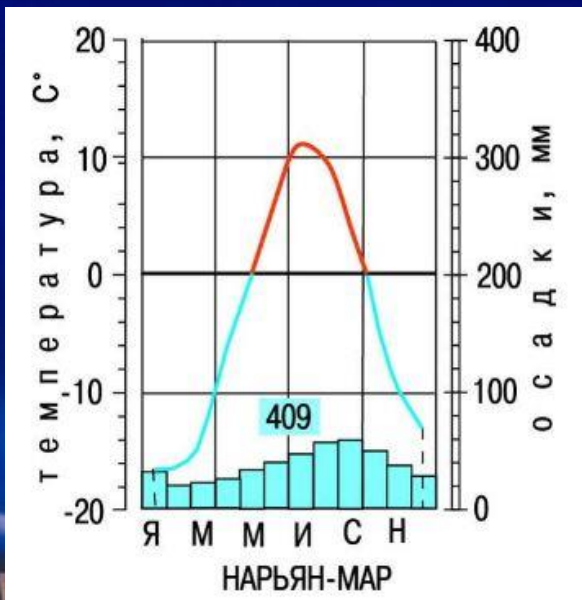
1 Распространен на острове (...) из архипелага (...), на полуостровах (...) и (...), а также занимает нижнюю часть течения рек (...) и (...) и полностью охватывает бассейны рек (... , ...)

2 Зимой тут царят арктические, а летом – умеренные воздушные массы

3 Летом часты дожди, туманы, из-за чего $K_y > 1$



Этот город – столица Ненецкого АО – располагается в зоне субарктического климата



- Произведите анализ климатограммы и занесите данные в таблицу

3. УМЕРЕННЫЙ КЛИМАТ



- 1 Умеренный пояс занимает 80% территории России
- 2 На протяжении всего года здесь господствуют воздушные массы умеренных широт
- 3 На территории России выделяется пять подтипов умеренного климата

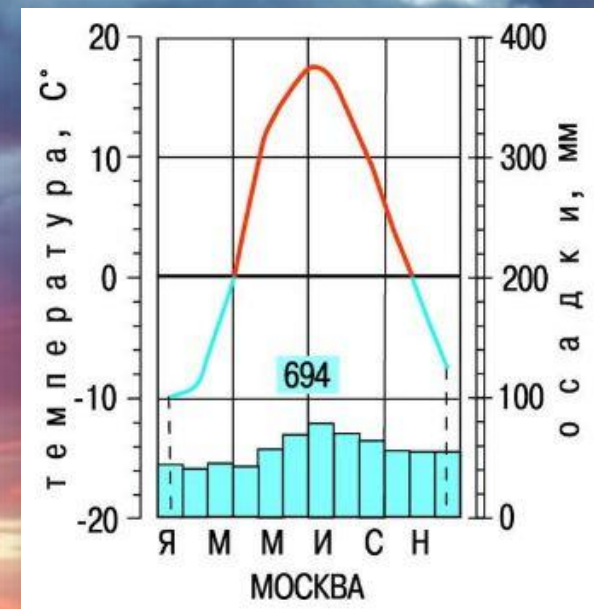
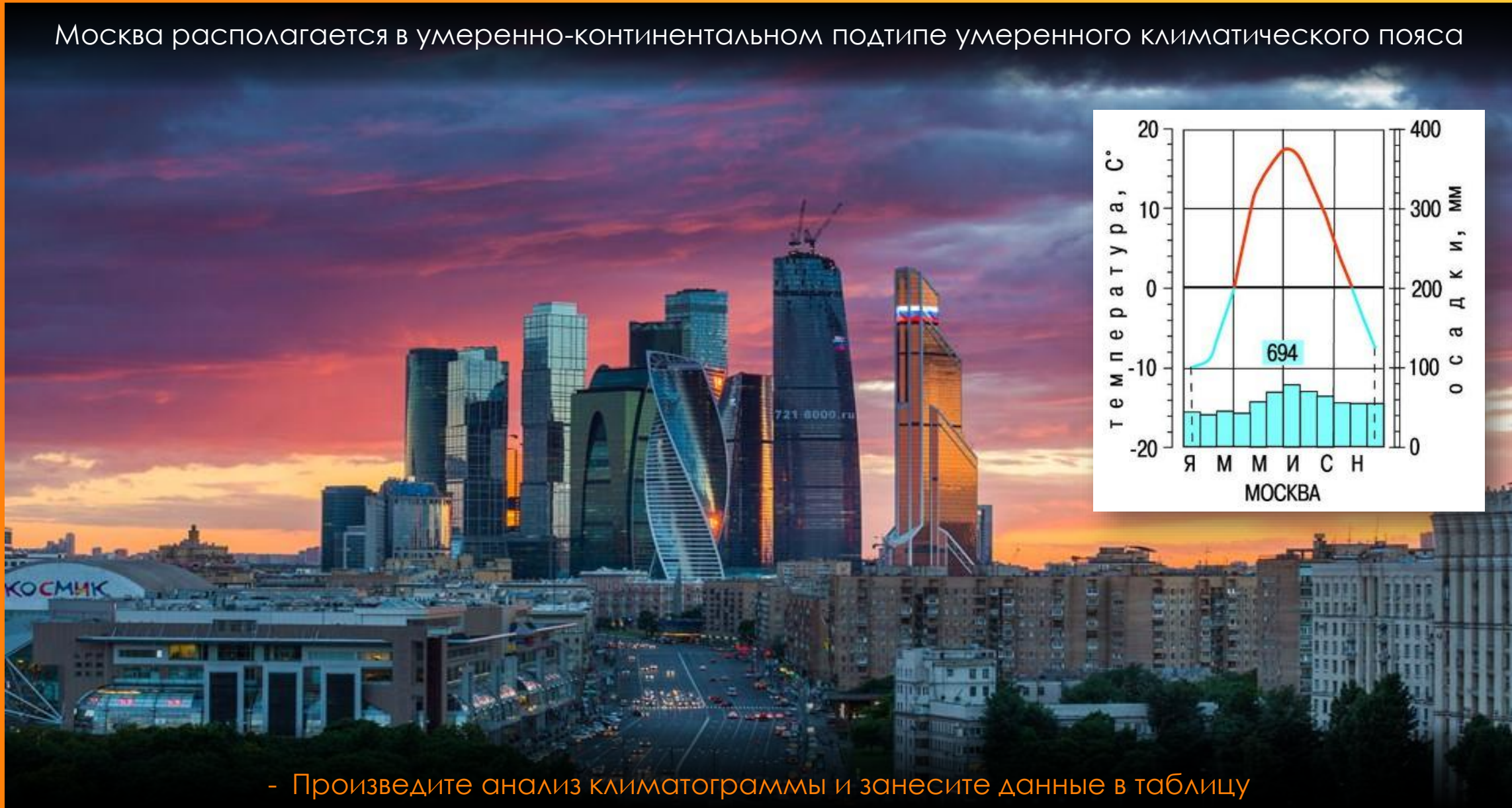


3а. УМЕРЕННО-КОНТИНЕНТАЛЬНЫЙ

- 1 Распространен в пределах (...) равнины, северной части (...) равнины и на территории (... и ...) гор
- 2 На этот климат велико влияние Атлантического океана, который смягчает амплитуду температур и даёт достаточно осадков
- 3 Число осадков снижается по мере удаления от Атлантики



Москва располагается в умеренно-континентальном подтипе умеренного климатического пояса



- Произведите анализ климатограммы и занесите данные в таблицу



ФИНАЛЬНЫЕ ВОПРОСЫ



В зоне действия каких климатических поясов находится РФ?

1

Какой климатический пояс занимает самые северные район страны?

2

Как происходит сезонная смена воздушных масс в субарктике?

3

Какие пять подтипов умеренного климата распространены в РФ?

4

В районе какого климатического пояса находится самое холодное место РФ?

5

Какие ветры господствуют в умеренных широтах России?

6

В районе какого климатического пояса находится самое жаркое место РФ

7