



ЛИТОСФЕРА И ЧЕЛОВЕК

- Какие существуют виды полезных ископаемых?
- Каковы закономерности распространения полезных ископаемых?
- Какие виды стихийных бедствий связаны с процессами, происходящими в земной коре?

ПОЛЕЗНЫЕ ИСКОПАЕМЫЕ



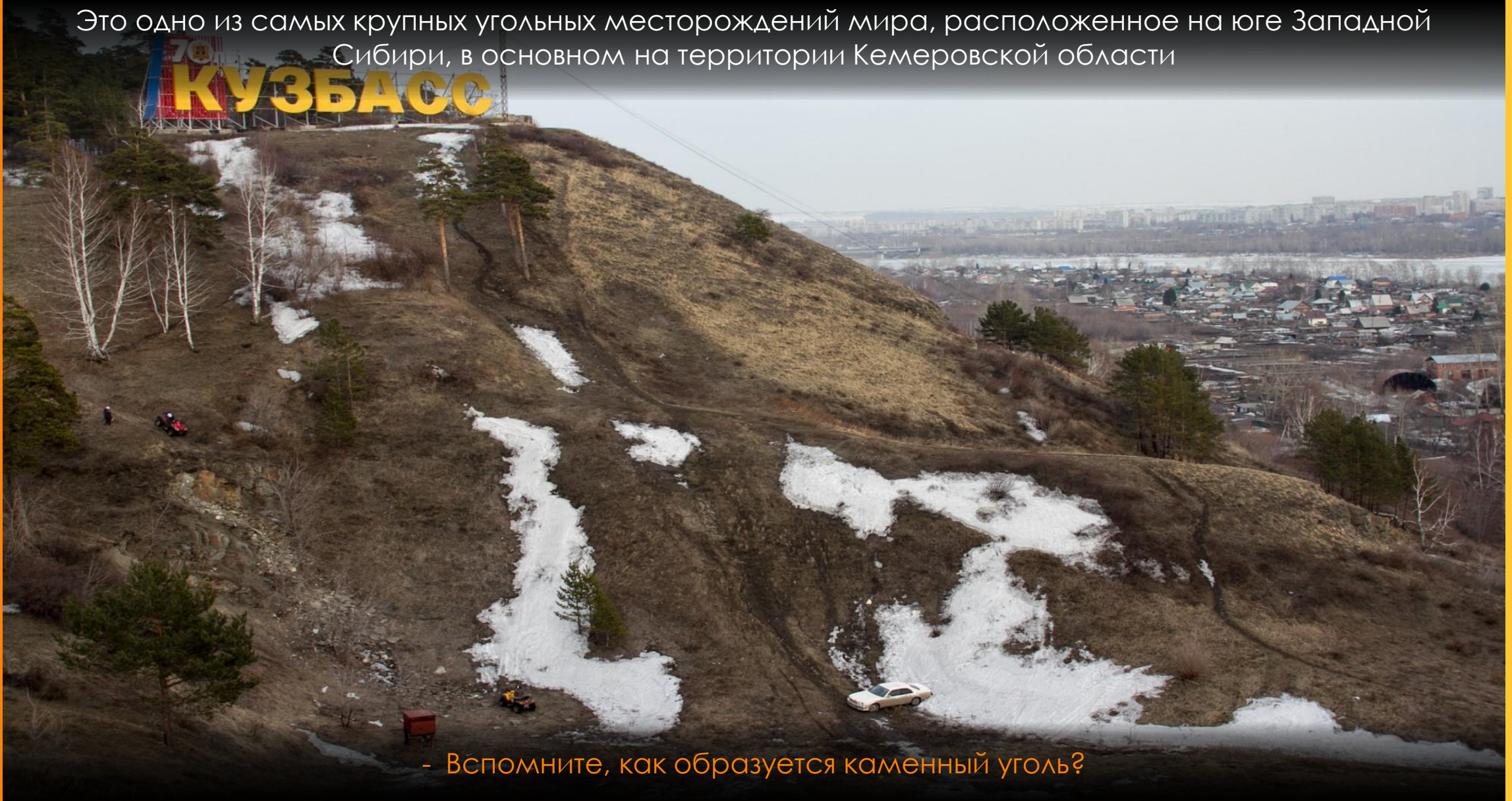
- 1** Это вещества, содержащиеся в земной коре в виде горных пород и используемые в хозяйственной деятельности
- 2** Полезные вещества концентрируются на участках земной коры, которые называются месторождения
- 3** Районы, в пределах которых встречается большое количество полезных ископаемых называются бассейны



КУЗНЕЦКИЙ УГОЛЬНЫЙ БАССЕЙН



Это одно из самых крупных угольных месторождений мира, расположенное на юге Западной Сибири, в основном на территории Кемеровской области



- Вспомните, как образуется каменный уголь?

1 Различают два основных вида месторождений:

КОРЕННЫЕ

Образуются в результате тектонических процессов в земной коре при внедрении в неё и остывании мантии

Чаще встречаются на участках древних разрушенных гор или на платформах

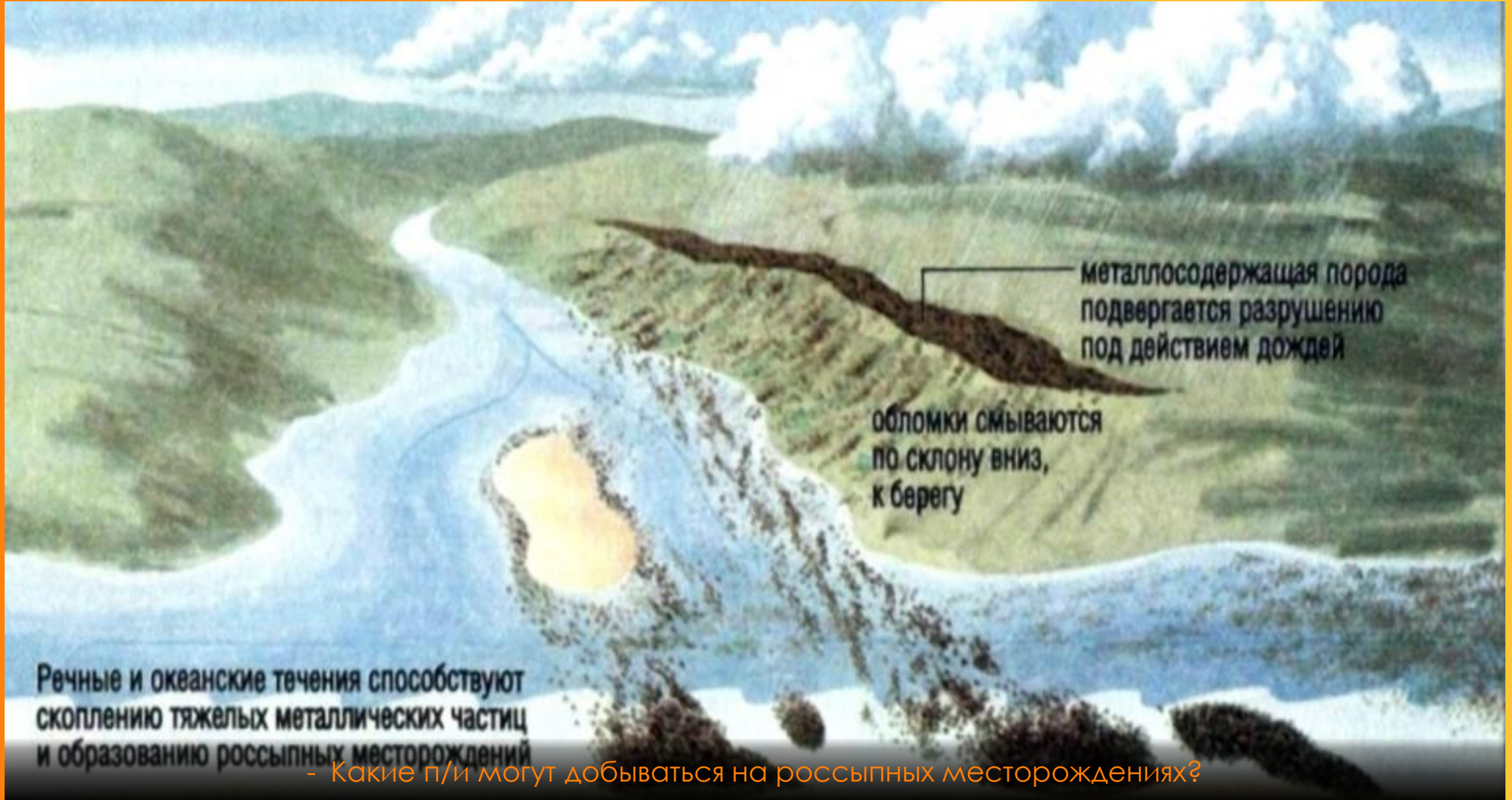
РОССЫПНЫЕ

Образуются с течением времени, когда коренные месторождения разрушаются выветриванием и частички породы откладываются в новом месте

Чаще встречаются в межгорных котловинах, куда россыпи сносятся потоками воды

2 Одни и те же полезные ископаемые могут образовывать разные виды месторождений

РОССЫПНОЕ МЕСТОРОЖДЕНИЕ



Речные и океанские течения способствуют скоплению тяжелых металлических частиц и образованию россыпных месторождений

- Какие п/и могут добываться на россыпных месторождениях?

МИНЕРАЛЬНЫЕ РЕСУРСЫ РОССИИ



- 1 Крупнейшие запасы топливных п/и (нефти, угля и газа) расположены в пределах Западно-Сибирской равнины
- 2 На Восточно-Европейской равнине расположен богатейший железо-рудный бассейн: Курская магнитная аномалия (КМА)
- 3 Цветные металлы (золото, медь, никель) добывают в горах Южной Сибири и на Среднесибирском плоскогорье



ОТКРЫТИЕ КУРСКОЙ МАГНИТНОЙ АНОМАЛИИ



Этот бассейн был открыт совершенно случайно лётчиками. Когда они пролетали над этим районом Курской и Белгородской областей, то заметили странное поведение компасов, стрелка которых отклонялась от направления на север. Причиной этой магнитной аномалии оказалось гигантское рудное тело, залегающее в основании Русской платформы



- Коренным или россыпным являются месторождения КМА?

1 Это явления, происходящие чаще всего неожиданно, неподвластные воле человека и обычно имеющие катастрофические последствия

2 В России могут происходить такие стихийные явления литосферы:

Землетрясения



Извержения вулканов



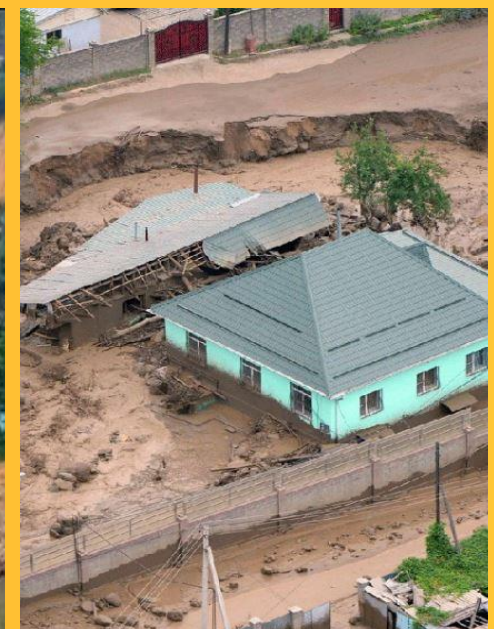
Обвалы



Оползни

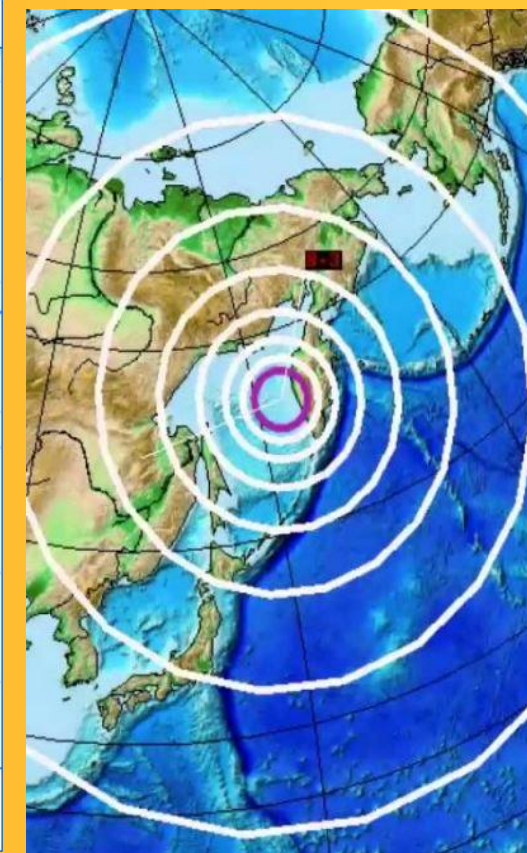


Селевые потоки



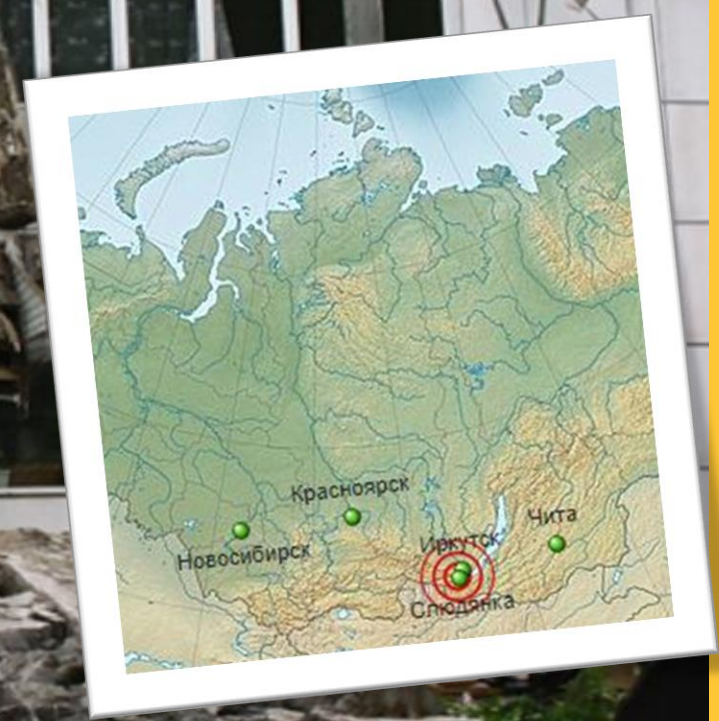
СЕЙСМОАКТИВНЫЕ РАЙОНЫ РОССИИ

- 1 Около 20% территории России является районом повышенной сейсмической активности
- 2 Прежде всего, это Дальний Восток (особенно Камчатка), где идёт столкновение двух литосферных плит



ЗЕМЛЕТРЯСЕНИЕ В ИРКУТСКОЙ ОБЛАСТИ

22 сентября 2020 года в 02:04 в Иркутской области произошло землетрясение. Эпицентр землетрясения был зафиксирован на расстоянии 21 километра к северо-западу от посёлка Култук на глубине 10 км магнитудой 5.5. Вторая волна афтершока была зафиксирована на расстоянии 15 км к северо-западу на глубине 10 километров в 02:19



- Из-за чего близ Байкала происходят землетрясения?

ФИНАЛЬНЫЕ ВОПРОСЫ

Что называется полезными
ископаемыми? **1**

Какими бывают виды
месторождений? **2**

Как образуются коренные
месторождения п/и? **3**

Как образуются россыпные
месторождения п/и? **4**

Назовите 5 видов стихийных явлений,
связанных с литосферой? **5**

Какие полезные ископаемые
ключевые для экономики РФ? **6**

Перечислите наиболее
сейсмоактивные районы РФ **7**