



ГЕОЛОГИЧЕСКОЕ И ТЕКТОНИЧЕСКОЕ СТРОЕНИЕ РОССИИ

- Из каких оболочек состоит Земля внутри?
- Какие существуют два вида земной коры?
- Какая из них толще?
- Что называется литосферными плитами?

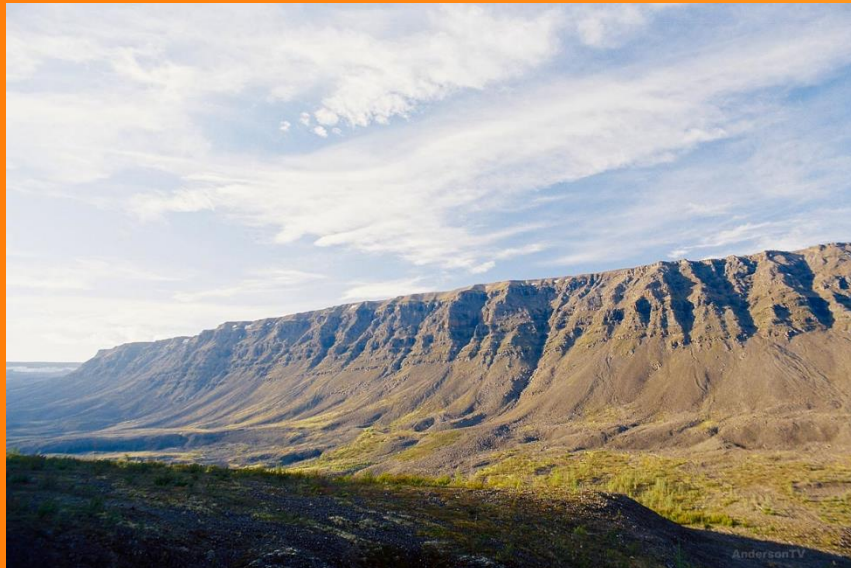
КАМЧАТКА И КУРИЛЫ – КРАЙ ВУЛКАНОВ

Полуостров Камчатка и Курильские острова – единственные территории России, где развивается вулканизм. Связано это с тем, что здесь происходит взаимодействие океанической и континентальной земной коры



- Каким образом взаимодействуют толстая материковая и тонкая океаническая кора?

- 1 В Протерозойскую эру вулканизм и обильные излияния магмы были характерны для всей территории Среднесибирского плоскогорья
- 2 В Каменноугольном периоде из-за столкновения двух древних плит сформировались высочайшие тогда горы – Уральские
- 3 В Мезозойскую эру участок к востоку от Урала ушел под воду, образовав море на месте современной Западно-Сибирской равнины



НЕФТЬ В ЗАПАДНОЙ СИБИРИ

Именно тот факт, что в Каменноугольном периоде территория Западной Сибири длительное время находилась под водой и объясняет наличие здесь крупнейших запасов нефти. Как известно, нефть образуется из микроорганизмов, которые обитают в неглубоких водоемах в процессе их перегнивания



- Почему Уральские горы, которые прежде были как современные Гималаи, сейчас вовсе не такие высокие?

ПЛАТФОРМА – РАВНИНА НА МЕСТНОСТИ



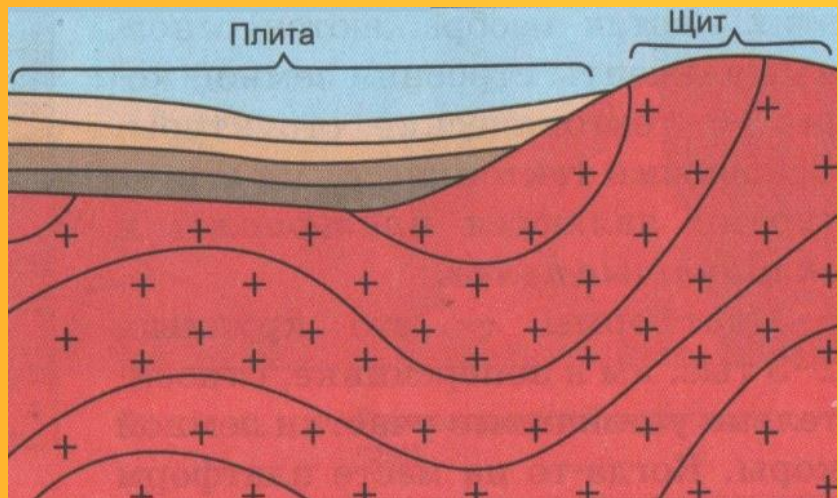
Почти всегда на местности платформа выглядит как равнина



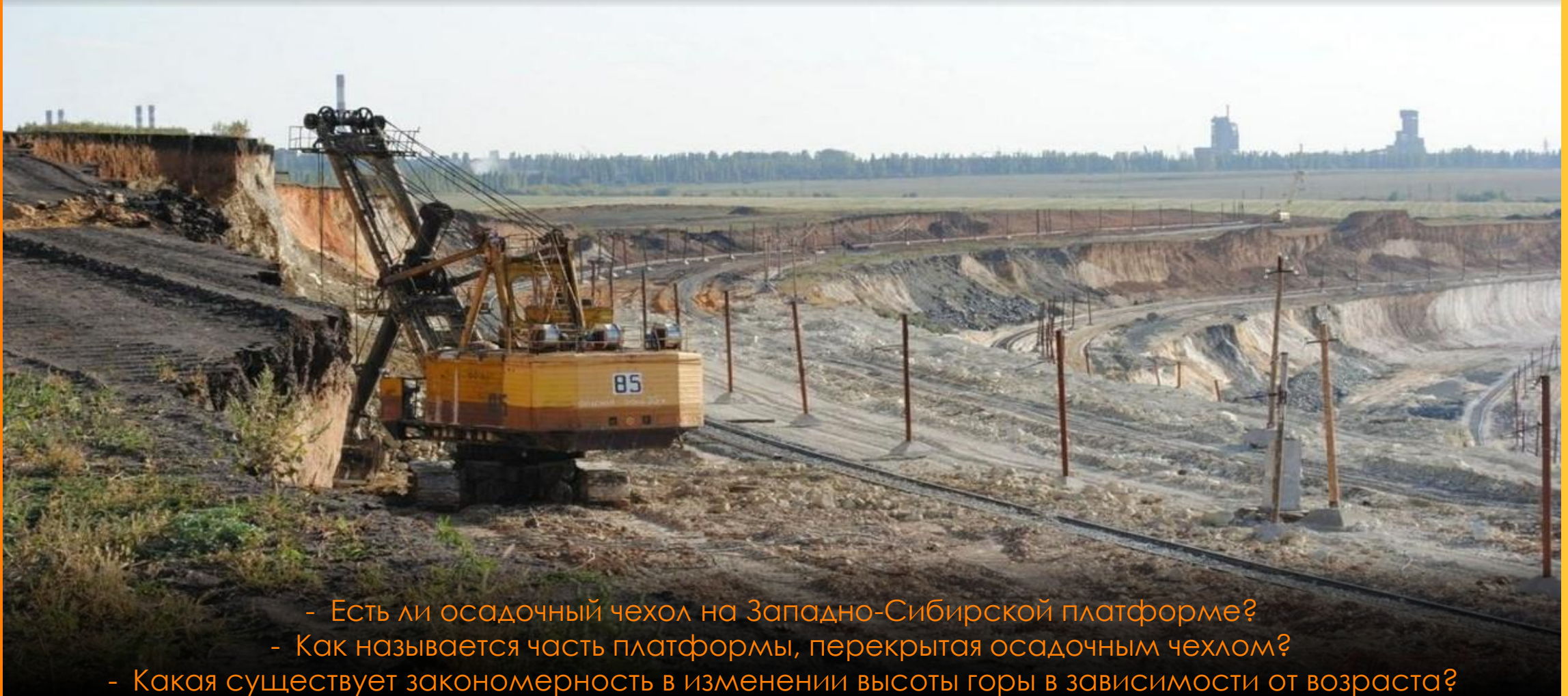
- Происходит ли в пределах платформ сейсмическая активность?
- Где же тогда она происходит?



- 1 Это крупные, относительно устойчивые участки земной коры
- 2 Когда-то на их месте были горы, но выветривание разрушило их
- 3 Основание платформы (фундамент) почти всегда сверху покрыт отложениями глины, песка и известняка (осадочный чехол)
- 4 Если фундамент платформы выходит на поверхность, то это место называют щитом, а если не выходит – перед нами плита



На платформах можно встретить полезные ископаемые разного происхождения. Так осадочный чехол содержит осадочные п/и (нефть, газ, уголь, соли), а в фундаменте можно обнаружить магматические (железо, марганец, цинк и другие руды)



- Есть ли осадочный чехол на Западно-Сибирской платформе?
- Как называется часть платформы, перекрытая осадочным чехлом?
- Какая существует закономерность в изменении высоты горы в зависимости от возраста?

- 1 Это территории страны, где из-за столкновения литосферных плит земля оказалось смята в складки
- 2 Горы наиболее древних поясов (Байкальской и Каледонской складчатости) в настоящий момент уже разрушены выветриванием
- 3 Горы Герцинской и Мезозойской складчатости сохранились до наших дней, испытав омоложение в Кайнозойскую эру
- 4 Самый высокие горы РФ имеют Кайнозойскую складчатость



Именно Кавказские горы являются самыми высокими в нашей стране. Среди вершин Большого Кавказа сразу три имеют высоту более 5 км: Эльбрус (5 642 м), Дыштау (5 204 м) и Казбек (5 033 м)



- Какие еще горные цепи есть в нашей стране?

ФИНАЛЬНЫЕ ВОПРОСЫ



1. Какая литосферная плита занимает большую часть РФ?
2. Где происходят сейсмические процессы?
3. Что называется платформой?
4. Как на местности выглядит платформа?
5. Что называется складчатыми поясами?
6. Как на месте выглядят складчатые пояса?
7. Чем отличается щит платформы от плиты платформы?