

ГЕОГРАФИЧЕСКОЕ ПОЛОЖЕНИЕ РОССИИ

- Чем различаются понятия «часть света» и «материк»?
- Помните ли вы названия крайних точек Евразии?
- На территории каких стран они расположены?

ГРАНИЦЫ ЕВРОПЫ И АЗИИ



Граница Европы и Азии проходят по Уральским горам, следом по реке Эмба до берега Каспийского моря. Затем по северному берегу моря до Кумо-Манычской впадины, где через реку Дон она идет до Азовского моря, а следом Керченского пролива.



- Какой крупный город юга России находится одновременно в Европе и Азии?

КРАЙНИЕ ТОЧКИ РОССИИ



- 1 Крайняя северная материковая точка – мыс Челюскин (на полуострове Таймыр); а крайняя северная островная точка – мыс Флигели (на о. Рудольфа Земли Франца-Иосифа)
- 2 Крайняя западная точка – погранзаस्ताва Нормельн на Балтийской косе (Калининградская область)
- 3 Крайняя южная точка - граница с Азербайджаном близ горы Базардюзю (в республике Дагестан)
- 4 Крайняя восточная материковая точка – мыс Дежнёва (Чукотский полуострова); а крайняя восточная островная точка - остров Ратманова (в Беринговом проливе)



ОСТРОВА ДИОМИДА

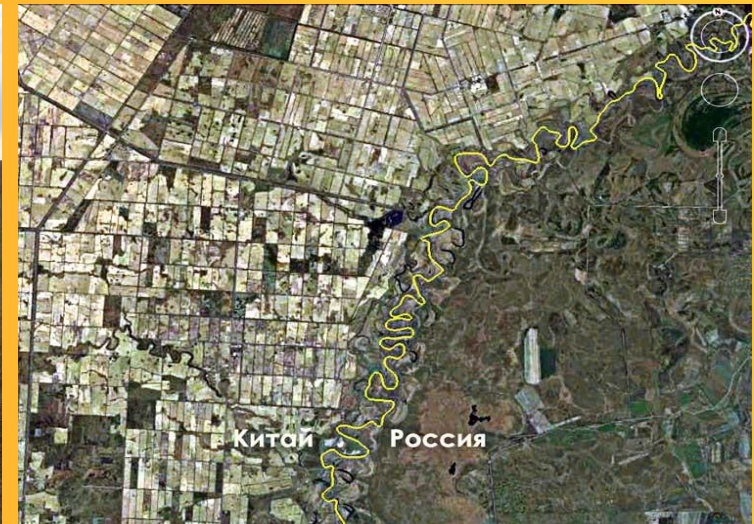


Это архипелаг из двух островов в Беринговом проливе. Примечательно, что остров Ратманова принадлежит России, а находящийся в нескольких километрах от него остров Крузенштерна – США. Расстояние между островами – 4 км



- На границе каких океанов находятся эти острова?
- В честь кого назван пролив, где находятся эти острова?

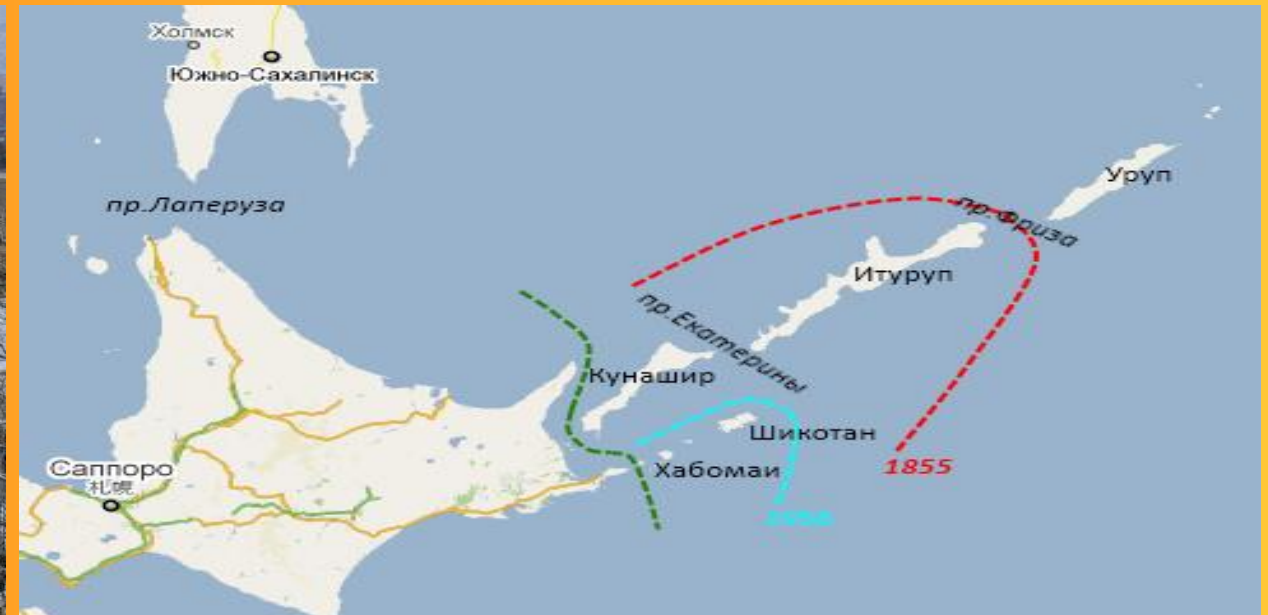
- 1 Государственная граница – условная линия на поверхности суши или воды, определяющая размеры территории государства и отделяющая её от других государств и открытых морей
- 2 Длина всех границ РФ – более 60 000 км (72% их – морские)
- 3 По суше Россия граничит с 16 государствами*
- 4 Самая длинная сухопутная граница у России с Казахстаном (7 200 км)



Именно по реке Туманная идет граница России и КНДР. Интересно, что русское название река официально получила в 1972 году в ходе кампании по русификации географических объектов Приморья. До этого официально она называлась по-корейски Тумыньцзян

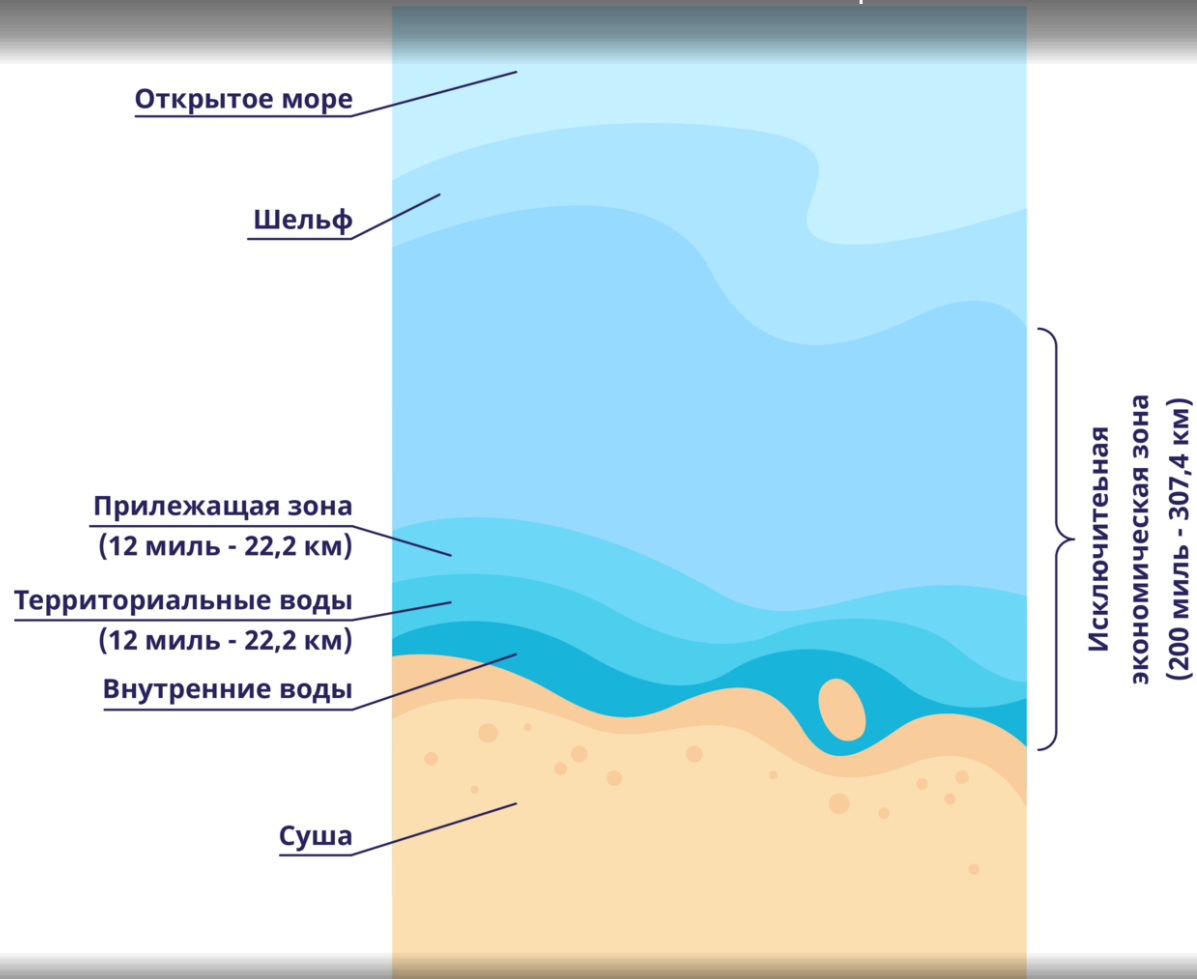


- 1 Самая короткая граница у России с КНДР (Северная Корея) – 17 км,
- 2 Только морские границы наша страна имеет с Японией и США
- 3 Обычная же морская граница любой страны находится от суши на расстоянии 12 морских миль (22,2 км) – внутренние воды



ОСОБЕННОСТИ МОРСКИХ ГРАНИЦ

Прилегающие к береговой линии территориальные воды шириной 12 морских миль (около 22,2 км) также считаются частью страны.



- Как вы думаете, требуется ли согласование с Россией, если судно другой страны хочет зайти в нашу исключительную экономическую зону?

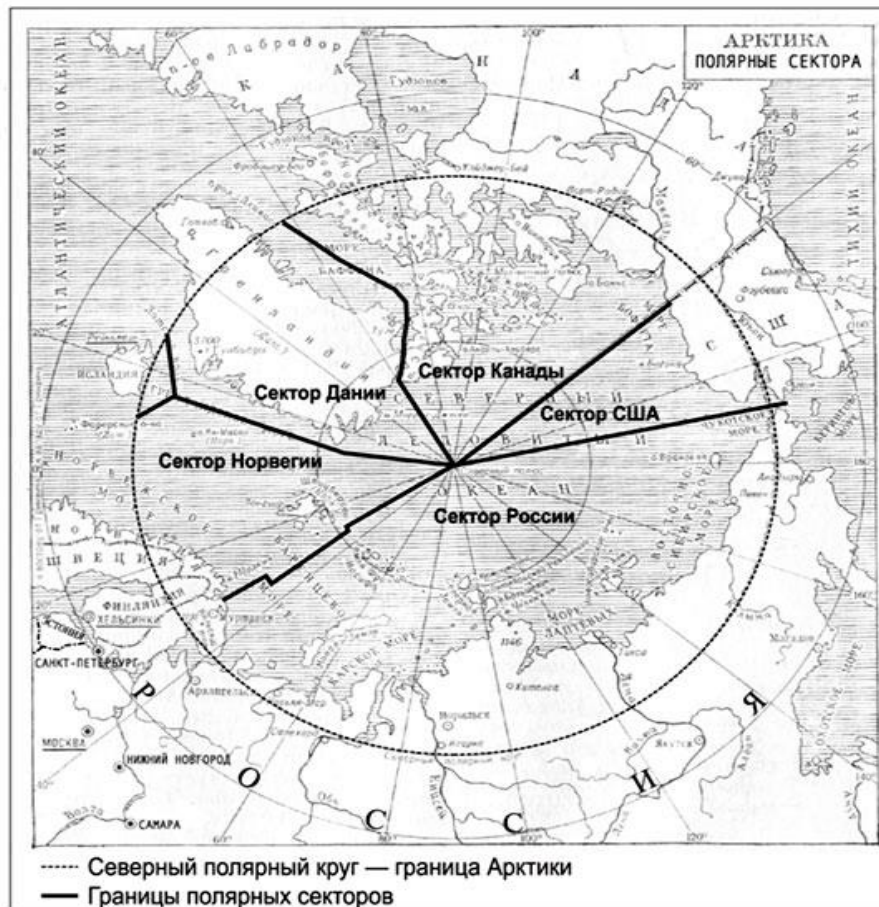
ТРАНСПОРТНО-ГЕОГРАФИЧЕСКОЕ ПОЛОЖЕНИЕ

- 1 Определяется близостью или удалённостью от важнейших соседних транспортных узлов и магистралей
- 2 После распада СССР многие железнодорожные, автомобильные, трубопроводные, газопроводные остались в пределах независимых государств
- 3 Кроме того, часть нашего государства – Калининградская область – отделена от компактной территории России границами других стран



РОССИЙСКИЙ СЕКТОР АРКТИКИ

Простирается от северной береговой линии России до Северного полюса. Таким образом, из-за того, что наша страна имеет самый обширный выход к Арктике, наш сектор получился самым большим.



- Какие еще государства имеют сектора в Арктике?

- Почему сектор есть у Дании, которая не выходит к Северному Ледовитому океану?

ФИНАЛЬНЫЕ ВОПРОСЫ



- Какова площадь России? **1**
- Воды каких океанов омывают берега России? **2**
- Назовите две крайних восточных точки России **3**
- С какой страной у России самая длинная граница? **4**
- Какие географические объекты разделяют Европу и Азию? **5**
- С какой страной у России самая короткая граница? **6**
- Почему у России самый большой сектор Арктики? **7**

