

АВСТРАЛИЯ

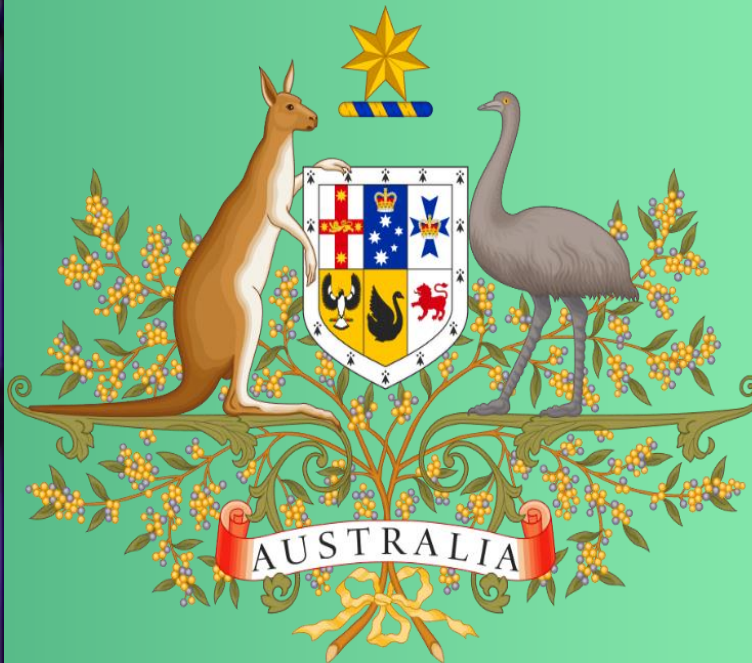
АВСТРАЛИЙСКИЙ СОЮЗ

- Что такое страна?
- Какие существуют формы правления?
- Что такое столица?

АВСТРАЛИЙСКИЙ СОЮЗ



- 1 Это официальное название единственного государства, расположенного в пределах материка Австралия
- 2 Оно представляет из себя союз 6 штатов и 2 территорий, где живет 25 млн человек
- 3 Столица страны – город Канберра (410 000 человек)



ФЛАГ АВСТРАЛИЙСКОГО СОЮЗА

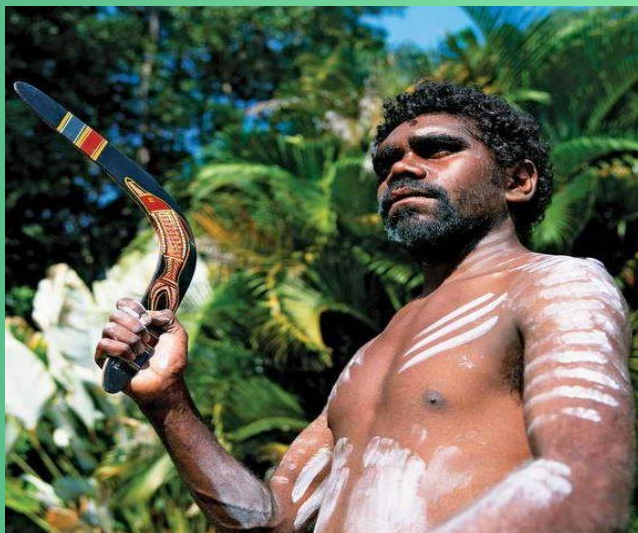


Звезды на флаге Австралии символизируют созвездие Южный крест – самое яркое созвездие Южного полушария. Самая большая звезда символизирует Великобританию, чьей колонией была Австралия до 1931-го года



- Почему четверть флага Австралийского Союза занимает флаг Великобритании?
- Как называется коренное население Австралии?

- 1 Первые люди появились здесь задолго до открытия европейцами
- 2 Коренное население материка называется аборигенами
- 3 Они вели кочевой образ жизни, охотились на кенгуру
- 4 Для охоты на птиц они изобрели бумеранг, возвращающийся в случае неудачного броска, к своему владельцу
- 5 Сейчас в Австралии лишь 200 тысяч аборигенов (около 1%)



ИСТРЕБЛЕНИЕ АБОРИГЕНОВ АВСТРАЛИИ



К моменту открытия аборигенов в Австралии было около 750 000 человек. Однако, к 1911-му году аборигенов в Австралии останется лишь около 30 000! Почти все остальные погибли в результате европейских болезней, голода, депортаций и резни.

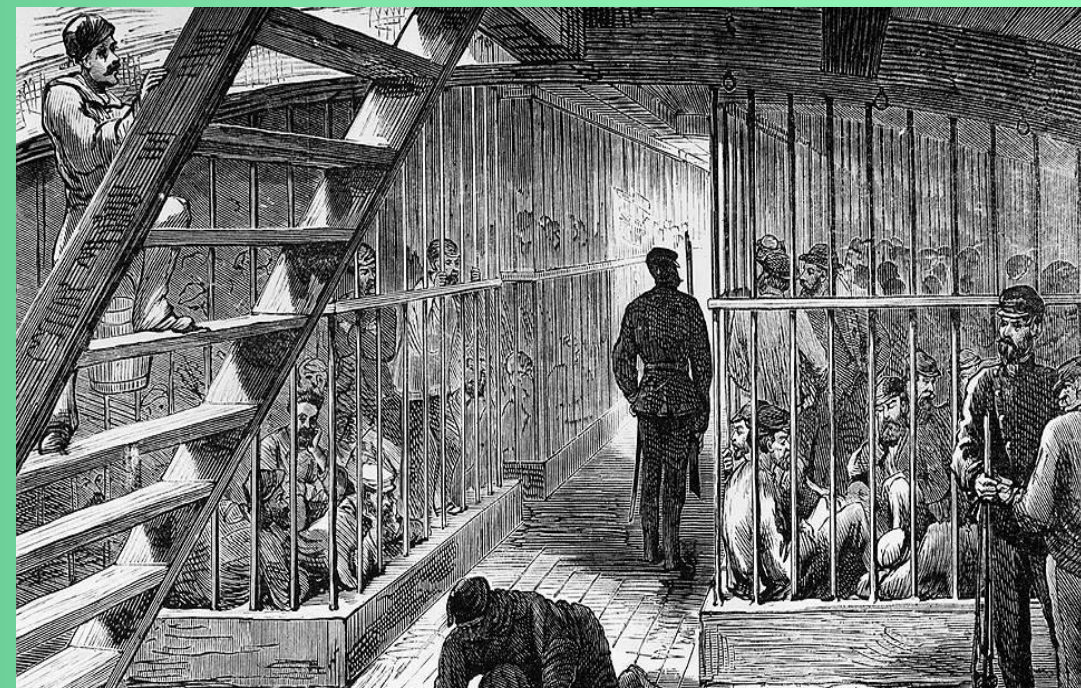


- Почему переселенцы так жестоко обходились аборигенами?

СОВРЕМЕННОЕ НАСЕЛЕНИЕ АВСТРАЛИИ



- 1 Большую часть населения Австралийского Союза составляют выходцы из Великобритании
- 2 Это потомки британских заключенных, которых привезли сюда отбывать наказание подальше от родины
- 3 Именно ими построены крупнейшие города страны



МЕЛЬБУРН – ЛУЧШИЙ ГОРОД ДЛЯ ЖИЗНИ



Именно австралийский Мельбурн, являющийся вторым по числу жителей городом в стране, регулярно побеждает в мировом рейтинге городов по качеству жизни.



- Как назывался единый материк, существовавший в древности?
- Как звали ученого, который первым заговорил о его существовании?

- 1 Самые крупные города расположены в юго-восточной части
- 2 Крупнейшим городом Австралийского Союза является Сидней (4,5 млн)
- 3 Чуть меньше людей проживают в Мельбурне (4,4 млн)
- 4 Чтобы не обижать жителей этих городов между ними в 1913-м году была построена столица Канберра (410 тыс.)



КАНБЕРРА – «МЕСТО ВСТРЕЧИ»

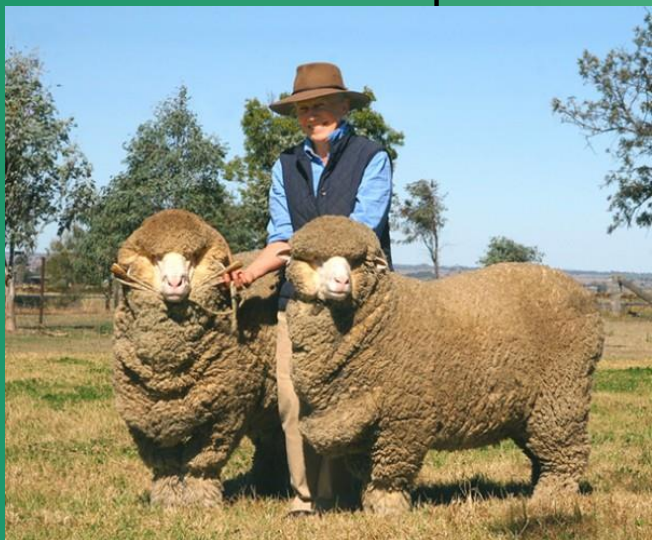


Это небольшой и очень зеленый городок, по улицам которого прыгают волнистые попугаи, в ветвях сидят какаду, а в озере резвятся утконосы



- Какие уникальные природные объекты есть в Австралийском Союзе?

- 1 В Австралии очень развито сельское хозяйство: страна занимает 1 место по поголовью овец в мире
- 2 Многие добываемые полезные ископаемые идут на экспорт (в Японию)
- 3 В стране находятся 20 объектов Всемирного наследия ЮНЕСКО
Особенно известны национальный парк Большого Барьерного рифа и национальный парк Улуру-Ката с огромной горой Айерс-Рок
- 4



ОЗЕРО ХИЛЛИЕР



К югу от Австралии на небольшом островке находится розовое озеро Хиллиер. Здесь купаться не запрещено. Но так как оно очень соленое, то купаться лучше всего на спине во избежание попадания в глаза и рот соленой воды.



ФИНАЛЬНЫЕ ВОПРОСЫ



- На сколько штатов разделен Австралийский Союз? **1**
- Назовите столицу этого государства, и что означает ее название? **2**
- Сколько человек проживают в этом государстве? **3**
- Какие наиболее примечательные объекты природы есть в Австралии? **4**
- Назовите два самых крупных города Австралийского Союза **5**
- На каких отраслях держится экономика Австралии? **6**
- Какое уникальное розовое озеро есть близ Австралии? **7**