

КУЛЬТУРНЫЕ ЛАНДШАФТЫ



Понятие ландшафт | Сельскохозяйственный ландшафт | Промышленный ландшафт | Городской ландшафт | Влияние человека на ландшафт

Какой материк считается родиной человека?

Что называется урбанизацией?

Какие части нашей планеты изменены человеком сильнее всего?

Что называется культурным ландшафтом?

ПОНЯТИЕ ЛАНДШАФТА

Ландшафт – местность, которая отличается некоторой однородностью происхождения и развития

Примерами природных ландшафтов являются таёжные, пустынный или морской ландшафты

Культурным ландшафтом называют изменённые человеком природные комплексы

Существует три основных типа культурных ландшафтов



КУЛЬТУРНЫЙ ЛАНДШАФТ = АНТРОПОГЕННЫЙ ЛАНДШАФТ

От греческого слово «антропос» - «человеческий». Именно так иначе можно называть культурные ландшафты, то есть ландшафты, которые создал человек



Как вы думаете, дальше всего от Африки уходили более сильные или более слабые племена?

1. СЕЛЬСКОХОЗЯЙСТВЕННЫЙ ЛАНДШАФТ

В его пределах человек изменил природу земледелием и животноводством

В таких случаях может сильно отличаться степень изменённости территории

Например, олени пастбища в тундре – аграрный ландшафт с низкой степенью преобразованности человеком

Рисовые же поля в Индонезии – аграрный ландшафт с высочайшей степенью преобразованности



ПОЛЕЗАЩИТНЫЕ ЛЕСОПОЛОСЫ

Посадки лесополос между полями очень правильно проводить для защиты сельскохозяйственных угодий от сильных ветров. Кроме того, лесные полосы скрепляют почвы, предотвращая возникновения овражной эрозии

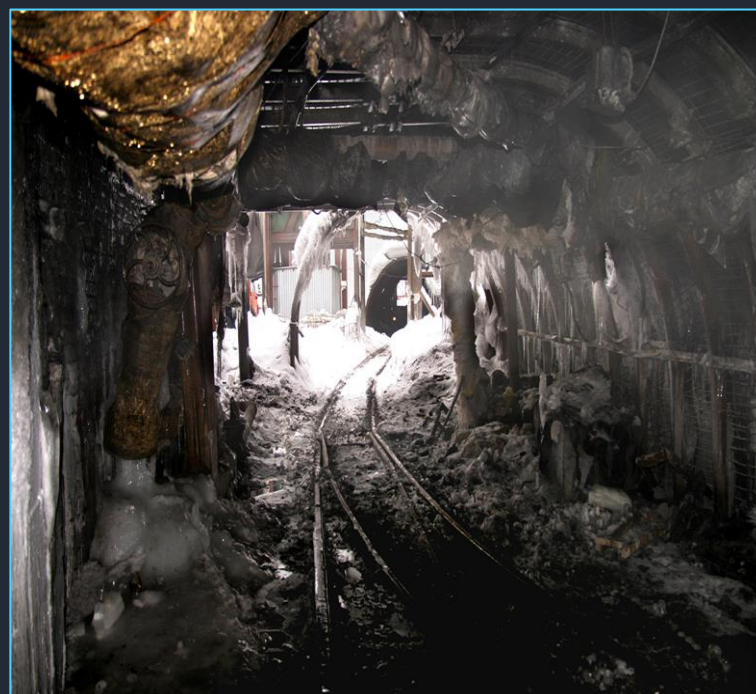


2. ПРОМЫШЛЕННЫЙ ЛАНДШАФТ

В его пределах человек изменил природу добычей полезных ископаемых

В этих местах находятся широкие карьеры или глубокие скважины, очень серьезно изменившие природные комплексы

Здесь могут находиться крупные заводы, производящие колоссальные загрязнения окружающей среды



РОСТОВСКАЯ ОБЛАСТЬ

Западная часть Ростовской области – типичный пример района с промышленным ландшафтом. Здесь на небольшой территории сконцентрировано большое количество шахт и карьеров по добыче каменного угля. Здесь располагаются крупные заводы, использующие уголь



Как меняется экологическая обстановка на таких территориях?

3. ГОРОДСКОЙ ЛАНДШАФТ

Это наиболее сильно изменённые человеком природные комплексы

От самих природных комплексов здесь сохраняется лишь рельеф, где-то почва и остатки растительности

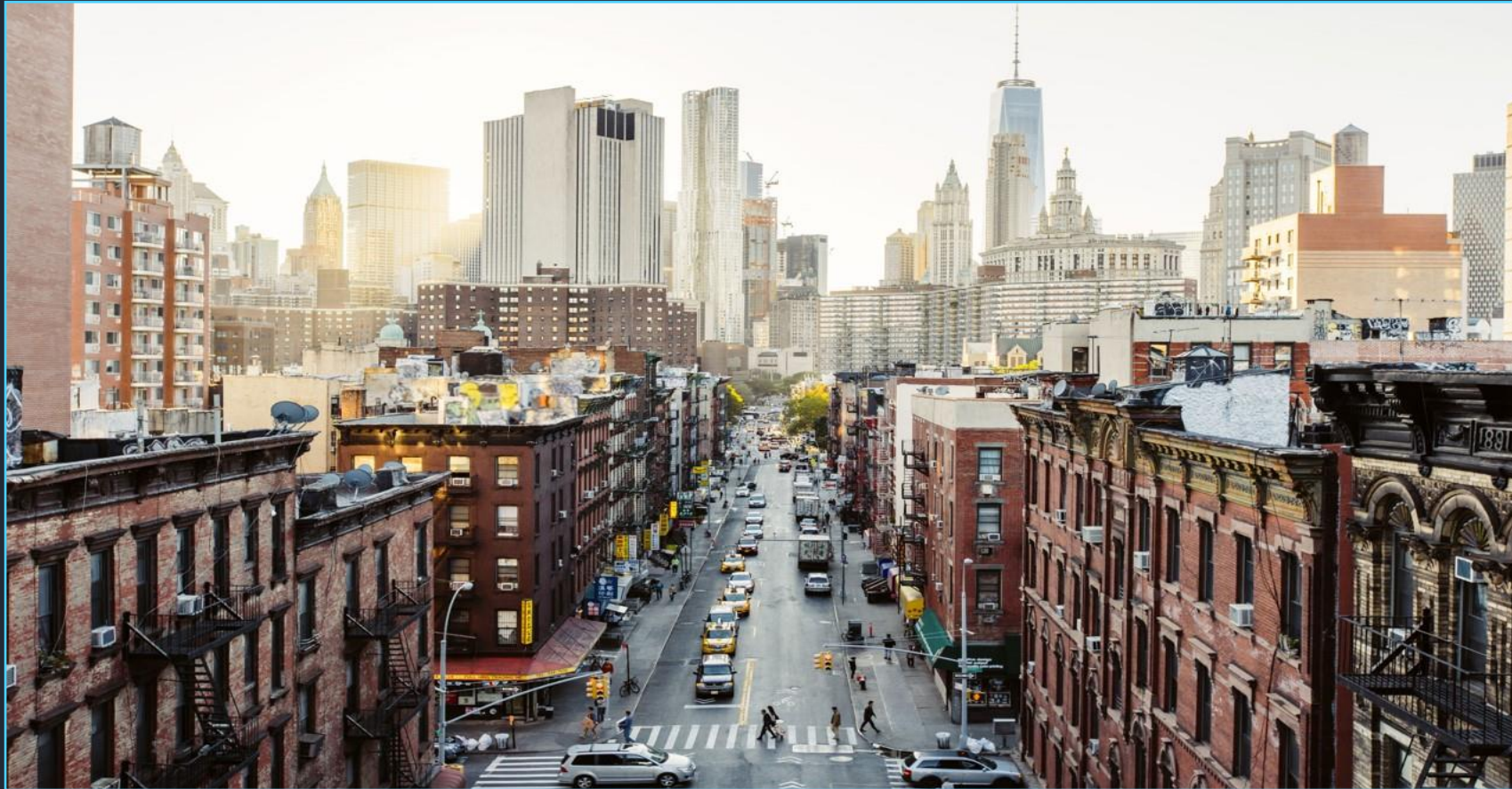
Территория заасфальтирована, реки скованы гранитными набережными

Даже климатические условия в городах обычно отличаются от соседних территорий



ГОРОДСКОЙ КЛИМАТ

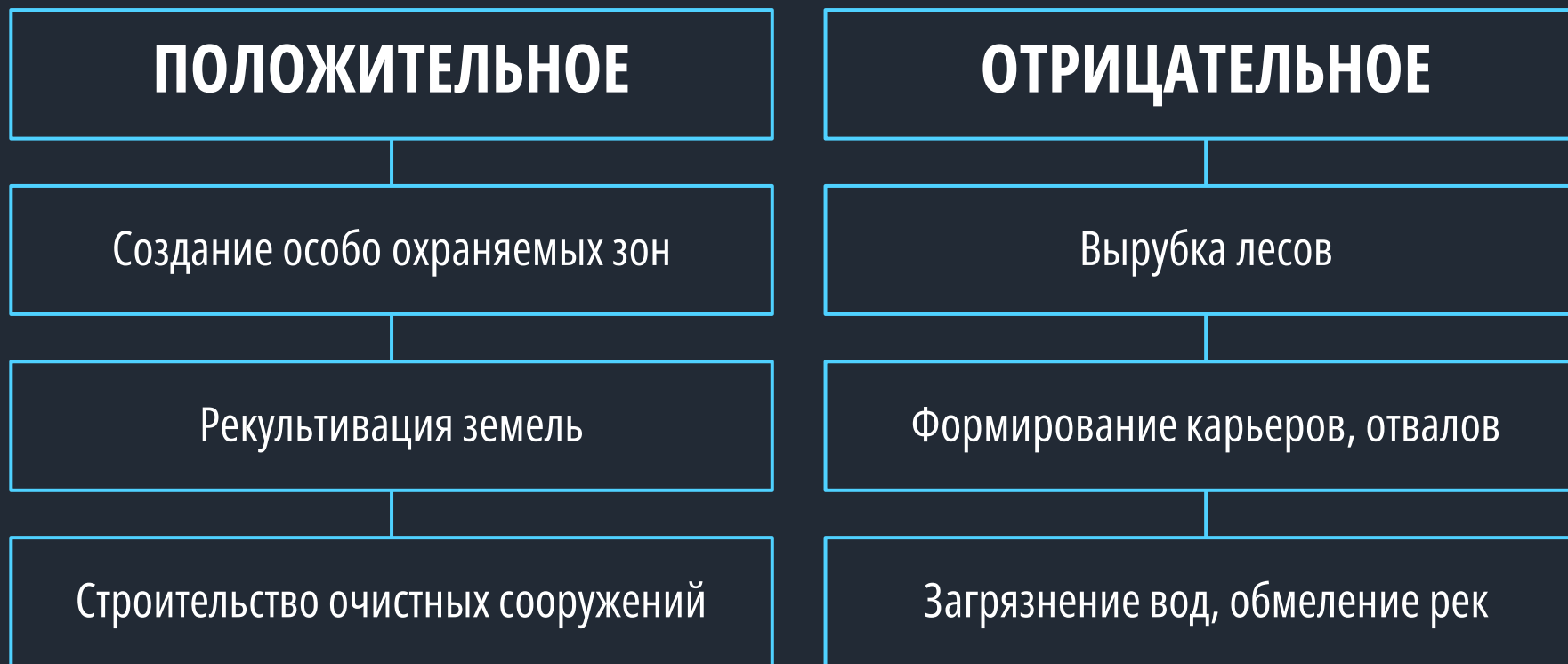
Обычно температура любого крупного города на 2-4 градуса больше, чем погодные условия на окружающих территориях. Города постоянно отапливаются, в них находятся промышленные предприятия, выбрасывающие парниковые газы. Свой вклад в «утепление» вносит и транспорт



Вспомните, какие газы называются «парниковыми»?
Как они действуют?

ВЛИЯНИЕ ЧЕЛОВЕКА НА ЛАНДШАФТ

Человек может воздействовать на ландшафты положительно и отрицательно



Рекультивация - комплекс мер, направленный на восстановление земель и водных ресурсов

ФИНАЛЬНЫЕ ВОПРОСЫ

- 1 Что называется ландшафтом?
- 2 Какие ландшафты называют «культурными»?
- 3 Приведите пример сельскохозяйственного ландшафта
- 4 Зачем между полями сажают лесополосы?
- 5 Какие антропогенные объекты находятся в промышленных ландшафтах?
- 6 В чем проявляется изменённость городских ландшафтов?
- 7 В чем особенность городского климата?



DONATION
ALERTS 

ПОДДЕРЖАТЬ ПРОЕКТ



СПАСИБО ЗА РАБОТУ

GEOMANIA.NET
Образовательный географический портал



YouTube-канал
GEOMANIA.NET



Telegram-канал
КС НА СВЯЗИ!



Дзен-канал
GEOMANIA.NET



Сообщество ВКонтакте
GEOMANIA.NET