

ПРИРОДНО-ТЕРРИТОРИАЛЬНЫЕ КОМПЛЕКСЫ



ПТК и его компоненты | Виды ПТК | Связи внутри ПТК | Взаимосвязь оболочек Земли

Чем занимается медицинская география?
В каких регионах мира возникает и распространяется большинство инфекционных болезней?
Что называется природой?
Из каких компонентов состоит природа?

ПТК И ЕГО КОМПОНЕНТЫ

Природно-территориальный комплекс (ПТК) – это территория, на которой все компоненты природы тесно взаимосвязаны между собой

Компонентами природы называют:



Растительность



Климат



Рельеф
и горные породы



Почва



Животный мир



Воды суши

Например, образование определенного вида почвы связано со всеми другими компонентами природно-территориального комплекса

ВЛИЯНИЕ РЕЛЬЕФА НА КЛИМАТ

Из курса этого года мы уже знаем, что рельеф серьезно влияет на климатические условия. Например, с подъёмом вверх на 1 км температура воздуха понижается на 6°



Как изменяется атмосферное давление с подъёмом в горы?
Влияют ли изменения температуры и давления с подъёмом в горы на растительный мир?

ВИДЫ ПТК

В крупном природном комплексе можно обнаружить ПТК меньшего размера

Традиционно по размеру выделяют три вида ПТК

ГЛОБАЛЬНЫЕ

Охватывает почти всю планету

Вся географическая оболочка

РЕГИОНАЛЬНЫЕ

Охватывает часть территории планеты



ЛОКАЛЬНЫЕ

Охватывает небольшие участки определенной территории



ЛЕСНАЯ ПОЛЯНА

Это небольшой локальный природный комплекс (или природно-территориальный комплекс), для которого характерно сочетание разных компонентов природы



Приведите еще примеры небольших ПТК?

ВИДЫ ПТК

По причине возникновения ПТК бывают двух основных видов

ЗОНАЛЬНЫЕ

Факторы формирования:
Географическое положение
Климатические особенности

Природные зоны

Влажные экваториальные леса
Саванны и редколесья
Степи
Пустыни и полупустыни и т.д.

АЗОНАЛЬНЫЕ

Факторы формирования:
Строение земной коры
Особенности рельефа

Равнины, горы, болота

Восточно-Европейская равнина
Кавказские горы
Васюганское болото
Гималаи и т.д.

ЧЕЛОВЕК И СТЕПНАЯ ЗОНА

Степные районы по всему миру очень сильно изменены человеком. На них построены крупные города, а на свободных участках люди занимаются сельским хозяйством. Естественные степные участки можно теперь встретить лишь в заповедниках



Каковы особенности климата степи по соотношению тепла и влаги?

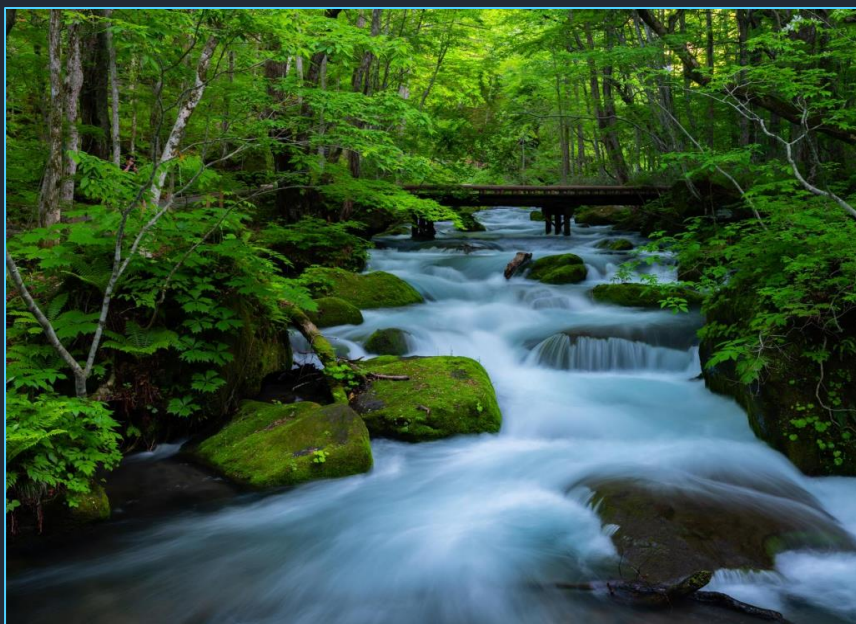
СВЯЗИ ВНУТРИ ПТК

Все элементы внутри ПТК тесно связаны между собой

Мировой океан смягчает климат нашей планеты, а в атмосфере присутствует пыль – частицы горных пород

Количество тепла и влаги определяет богатство и разнообразие растительного и животного мира

При изменении хотя бы одного компонента природы заметно изменится и весь природный комплекс



ПОСТАВКА БОЛЕЕ ПЛОДОРОДНОЙ ПОЧВЫ

Если внутри одного ПТК заменить почву с менее плодородной на более плодородную, то произойдут существенные изменения всего комплекса



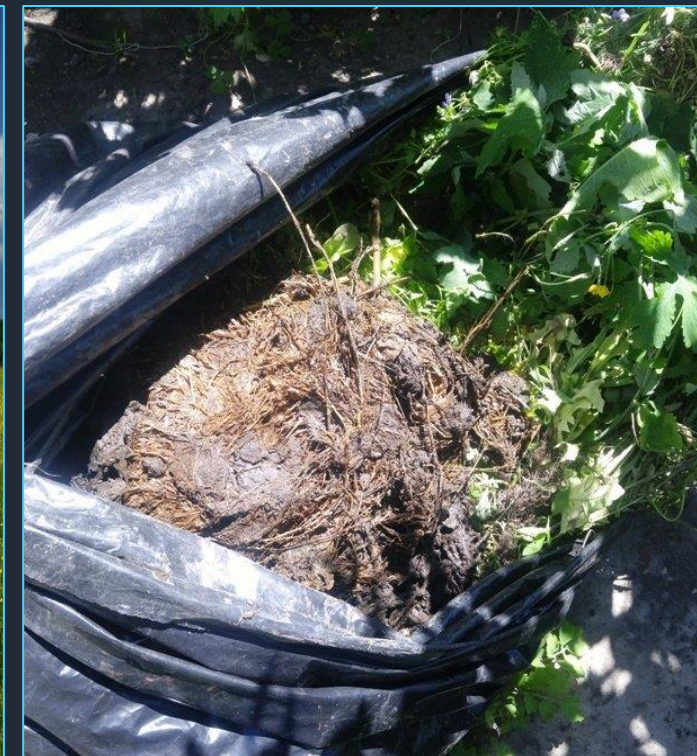
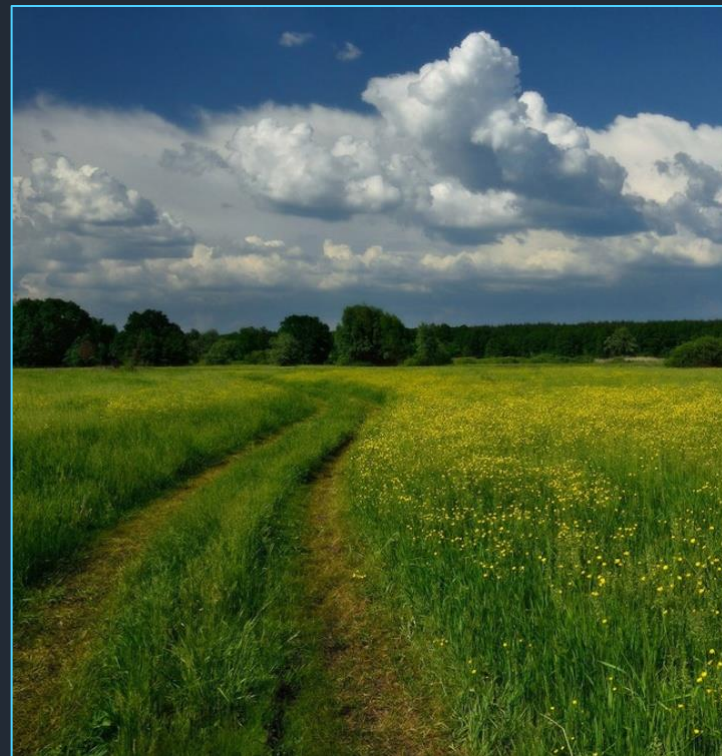
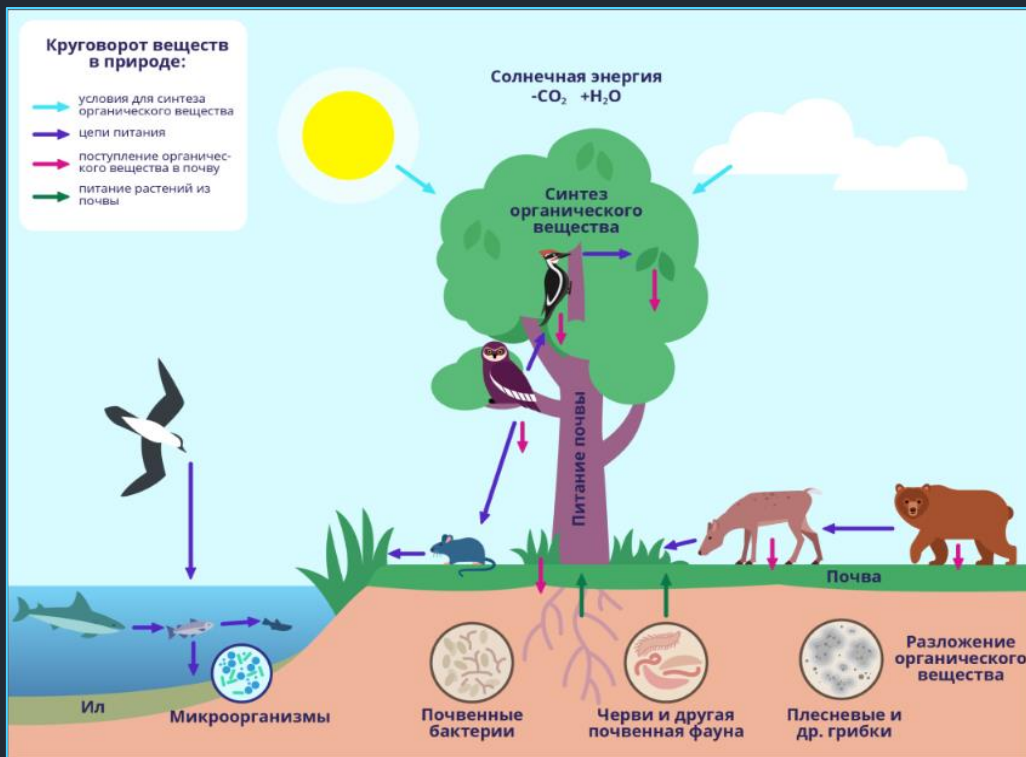
Проследите изменения, которые в таком случае произойдут в рамках ПТК?

ВЗАИМОСВЯЗЬ ОБОЛОЧЕК ЗЕМЛИ

Всеобщим круговоротом веществ связаны не только все элементы природного комплекса, но и все оболочки Земли (литосфера, атмосфера, гидросфера и биосфера)

Так трава для роста нуждается в питательных веществах из почв

Затем трава отмирает, а взятые ей питательные вещества обратно возвращаются в почву



ПРИРОДНО-АНТРОПОГЕННЫЕ КОМПЛЕКСЫ

Так называются ПТК, в формировании которых особенно большое влияние оказал человек



Водный



Сельскохозяйственный



Промышленный



Городской

ФИНАЛЬНЫЕ ВОПРОСЫ

- 1 Назовите основные компоненты природы?
- 2 Все ли они связаны между собой?
- 3 Приведите пример связи двух компонентов природы
- 4 Приведите пример локального ПКТ
- 5 Что произойдёт с ПТК, если изменить один его компонент?
- 6 Приведите пример зонального ПТК
- 7 Что называется природно-антропогенным комплексом?



DONATION
ALERTS 

ПОДДЕРЖАТЬ ПРОЕКТ



СПАСИБО ЗА РАБОТУ

GEOMANIA.NET
Образовательный географический портал



YouTube-канал
GEOMANIA.NET



Telegram-канал
КС НА СВЯЗИ!



Дзен-канал
GEOMANIA.NET



Сообщество ВКонтакте
GEOMANIA.NET