

# РАЗНООБРАЗИЕ РАСТИТЕЛЬНОГО И ЖИВОТНОГО МИРА



Биомасса | Природные зоны мира | Адаптация

---

Что называется биосферой?  
Какой ученый создал учение о биосфере?  
Что влияет на разнообразие природы?

# БИОМАССА

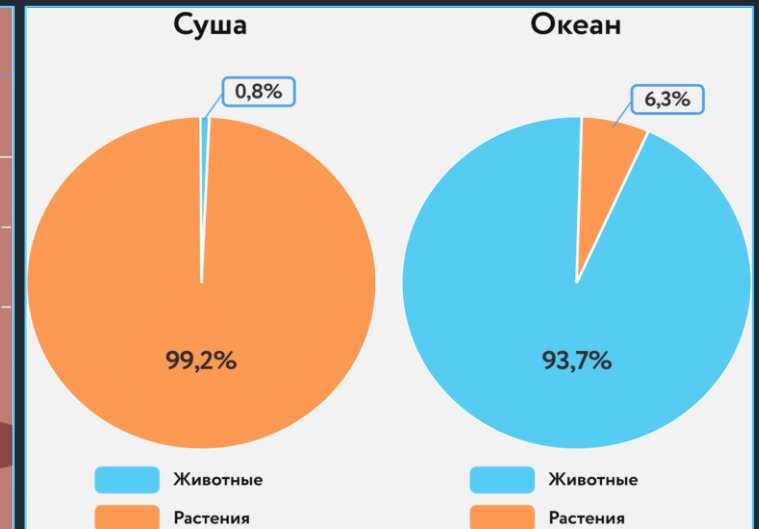
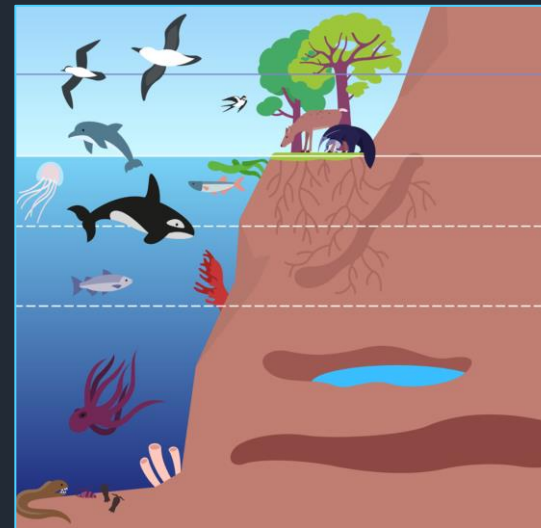
Для того, чтобы оценить количество живых организмов, используют понятия биоразнообразия и биомассы

Биомасса – это масса живых организмов, приходящаяся на единицу площади

Большинство живых организмов обитают на суше и лишь около 20% - в океане

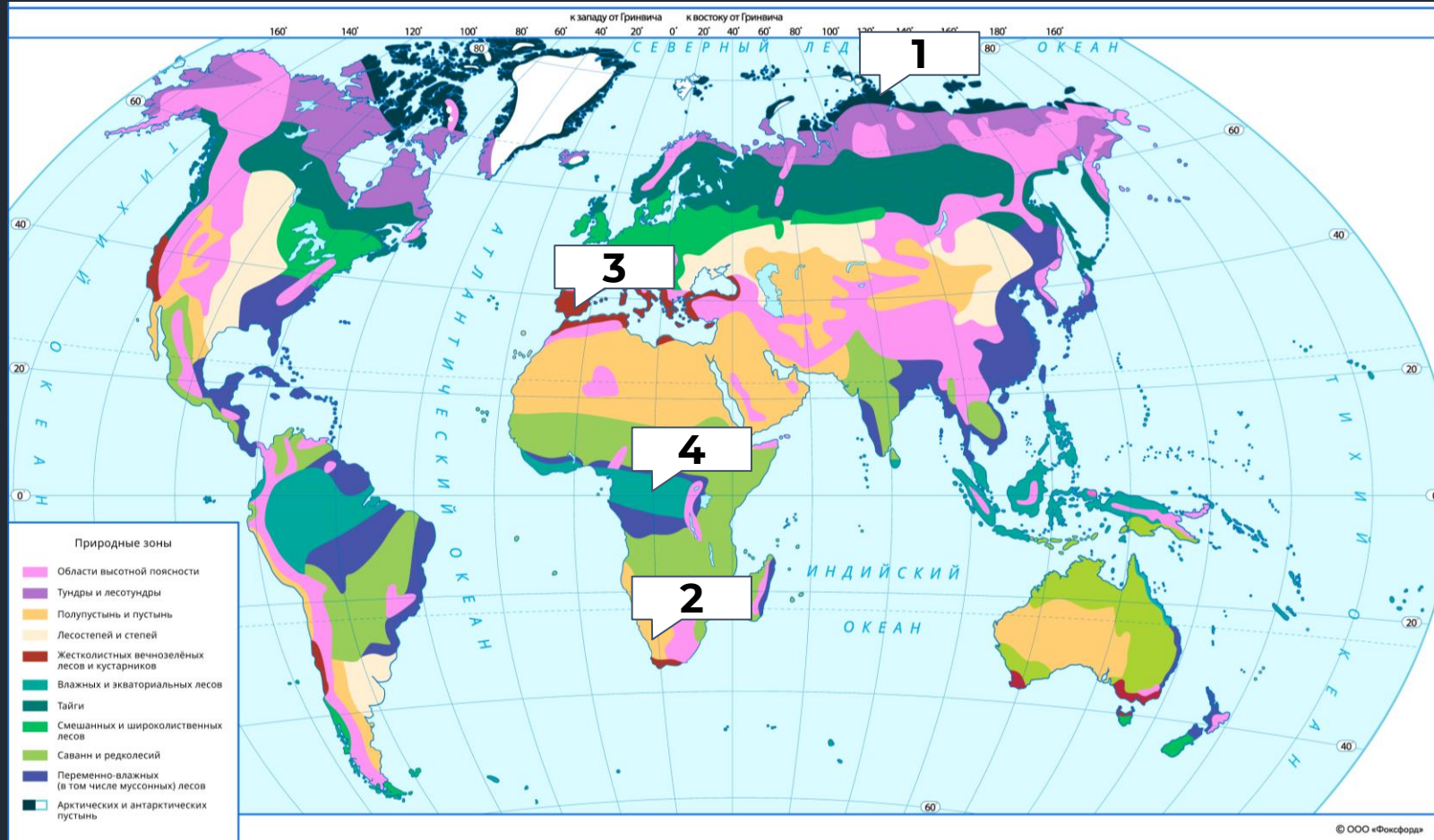
На суше количество видов и биомасса увеличиваются при движении от полюсов к экватору

В воде наибольшее биоразнообразие наблюдается в прибрежных участках



# ПРИРОДНЫЕ ЗОНЫ МИРА

Природными зонами называют территории с близкими условиями температуры воздуха и почвы, условиями увлажнения и однородными почвами. Они выделяются по доминирующим видам растительности и закономерно сменяются при движении от экватора к полюсам



Какие природные зоны отмечена на карте цифрами?  
В какой из природных зон наблюдается наибольшее биоразнообразие?

# ПРИЭКВАТОРИАЛЬНЫЕ ПРИРОДНЫЕ ЗОНЫ

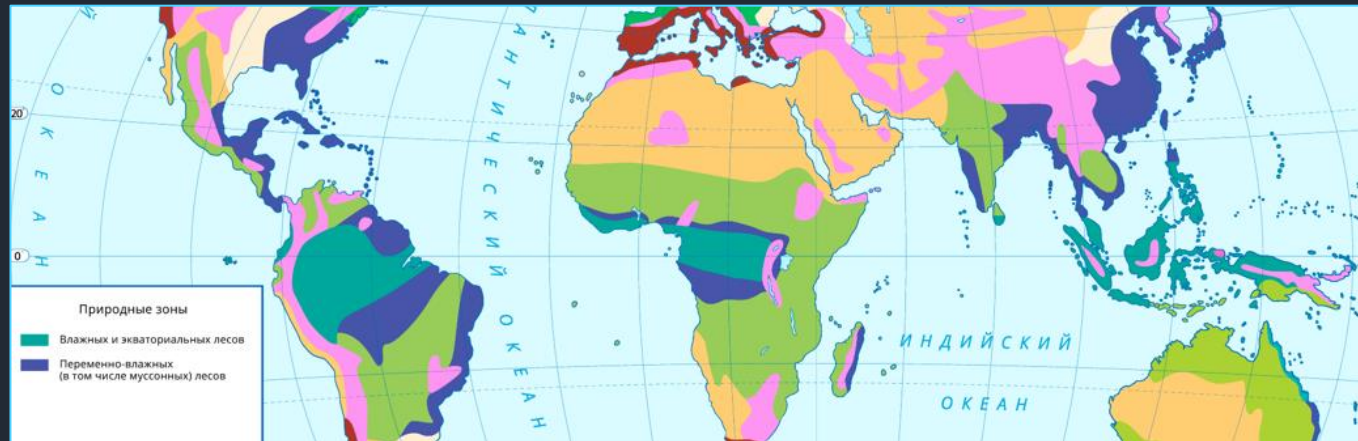
Близ экватора из-за высоких температур и большой влажности наблюдаются природные зоны с самым большим биоразнообразием

**Влажные экваториальные леса** на протяжении всего года характерны жарким и влажным климатом с плотно растущими деревьями – до 75% растительности всей суши Земли

Животный мир представлен гориллами, карликовыми бегемотами, змеями и грызунами

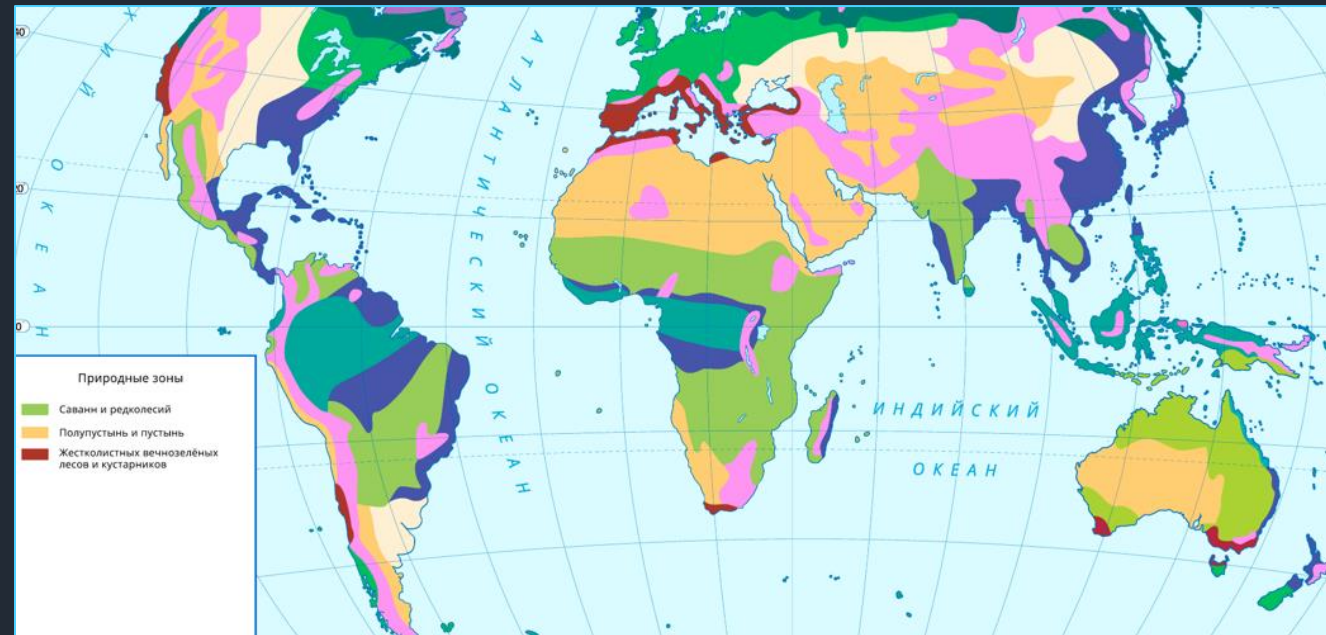
**Переменно влажные леса** характеризуются всегда жаркими температурами, однако, тут выделяется сухой сезон, из-за чего некоторые деревья сбрасывают листву

Животный мир похож на влажные экваториальные леса, но отличается меньшим разнообразием



# ТРОПИЧЕСКИЕ ПРИРОДНЫЕ ЗОНЫ

Для **саванн и редколесий** также характерны сухие и влажные сезоны, однако из-за меньших объёмов дождей тут растёт мало деревьев (баобаб, акация), а преобладают высокие травы. В Африке здесь живут бегемоты, жирафы и носороги, а в Австралии – кенгуру, эму, собаки динго. Критически малое количество осадков при жарких температурах наблюдается в **пустынях и полупустынях**, из-за чего растительный мир (полынь, верблюжья колючка) и животный мир (верблюд, игуана, скорпион) тут очень бедны.



# ЖЕСТКОЛИСТНЫЕ ВЕЧНОЗЕЛЁНЫЕ ЛЕСА

Небольшие площади в Северной Америке, Австралии, Евразии, Африке и Южной Америке занимает эта природная зона. Здесь очень благоприятные для человека климатические условия субтропиков. Растут дубы, лавр, мирт, можжевельник, а в С. Америке – секвойи.



Чем уникальны американские секвойи?  
Какие природные зоны распространены в нашей стране?

# ПРИРОДНЫЕ ЗОНЫ УМЕРЕННОГО ПОЯСА

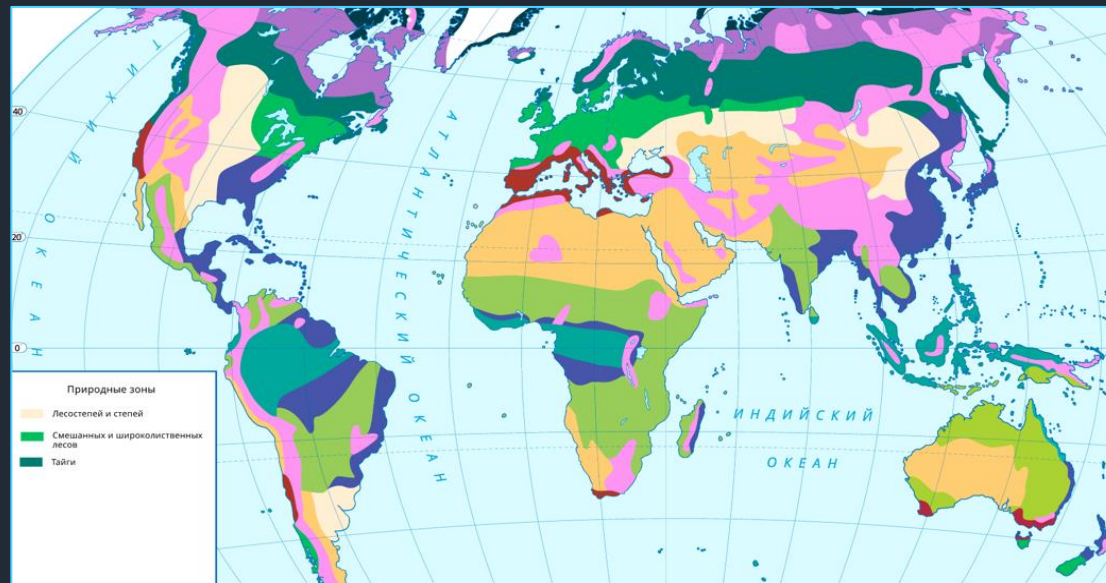
В **степях** отсутствует древесная растительность и преобладают травы (ковыль, полынь, злаки).

Севернее они переходят в **лесостепи**, где деревья встречаются вдоль водоёмов

В этих зонах обитают тушканчики, суслики, корсаки и хищные птицы (орлы, ястребы, соколы)

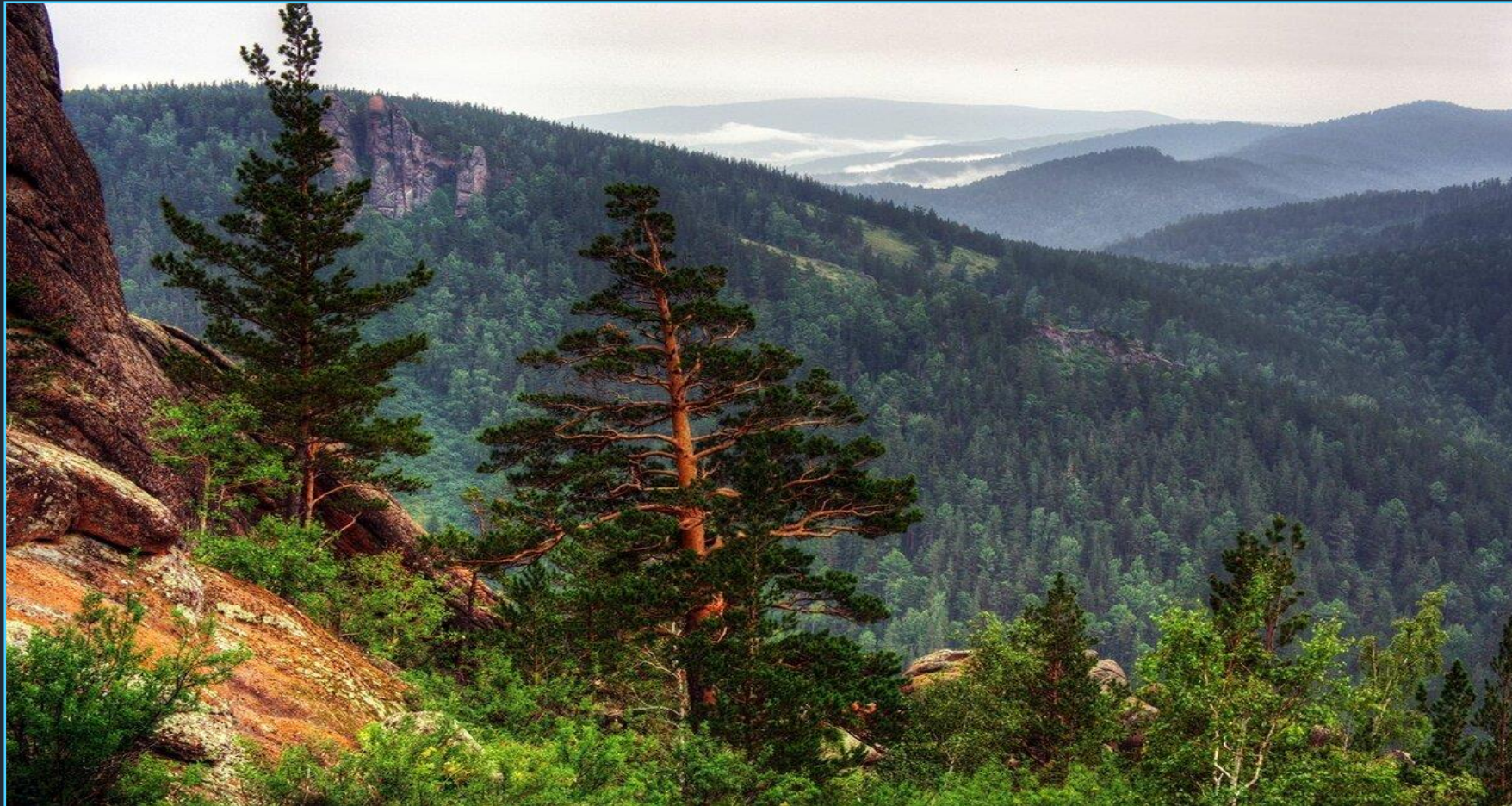
В более холодных и влажных широтах распространены **смешанные и широколиственные леса** из клёна, липы, дуба, берёзы, сосны, ели и осины

Животный мир этих лесов представлен волками, лисами, барсуками, кабанами, лосями и оленями



# ТАЙГА

Это одна из самых больших по площади природных зон, занимающая 10% площади суши. Здесь холодно и влажно, а потому выживают только самые стойкие хвойные деревья (сосна, лиственница, пихта, ель). Среди животных распространены бурые медведи, россомахи, лоси, зайцы.



В каких странах мира тайга особенно широко распространена?

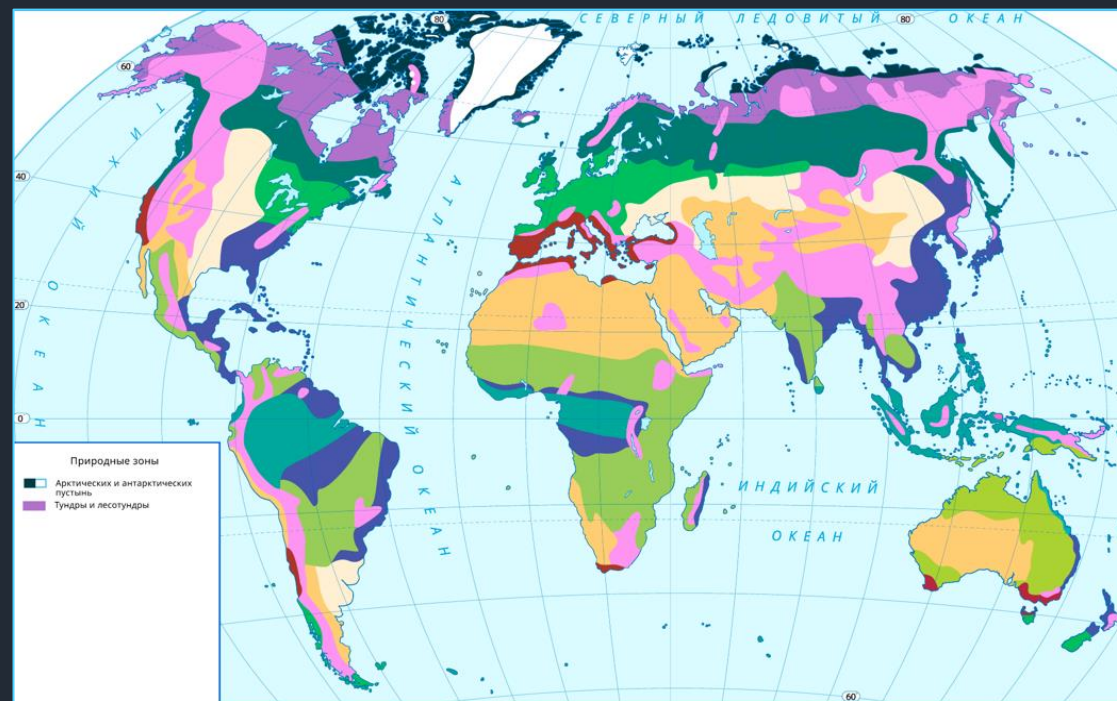


# ПРИПОЛЯРНЫЕ ПРИРОДНЫЕ ЗОНЫ

На самом севере Евразии и С. Америки распространены **лесотундры и тундры**, где преобладают безлесные заболоченные низменности с холодным климатом, ветрами и промерзшей почвой

Растительный мир представлен мхами, лишайниками, редкими травами (осока, одуванчики), низкорослыми кустарниками (карликовые береза и ива)

Обитают в этих суровых ландшафтах северный олень, полярная сова, песец и лемминг



# АРКТИЧЕСКИЕ И АНТАРКТИЧЕСКИЕ ПУСТЫНИ

Самыми суровыми природными зонами на планете являются арктические и антарктические пустыни. Здесь практически никогда не бывает положительных температур воздуха, снег никогда не тает, а лето не наступает. Выжить в таких условиях могут лишь единицы



Какие животные здесь обитают?  
Как они сумели приспособиться к столь суровым условиям?

# АДАПТАЦИЯ

Адаптация – способность приспосабливаться к условиям существования

К **морфологической адаптации** относится преобразование тела дельфина, позволяющая ему ускоряться до 40 км/ч

К **физиологической адаптации** относится умение выделять вещества для защиты или нападения (крапива, змеи)

Важно и **приспособительное поведение**, помогающее избегать отрицательного воздействия окружающей среды (угрожающая поза, запасание корма, замирание)



# УМЕНИЕ ПРИТВОРЯТЬСЯ МЁРТВЫМ

Чемпионом мира по умению притворяться мертвым является опоссум. При этом у него стекленеют глаза, изо рта течёт пена, а железы испускают секрет с неприятным запахом. Эта мнимая смерть часто спасает опоссуму жизнь — преследователь, обнюхав неподвижное тело, обычно уходит. Некоторое время спустя опоссум «оживает» и убегает.



# ФИНАЛЬНЫЕ ВОПРОСЫ

- 1 Что называется биомассой?
- 2 Где обитает большинство живых организмов?
- 3 Что такое природные зоны?
- 4 В какой природной зоне жарко и каждый день идет дождь?
- 5 В какой природной зоне доминирует холодный хвойный лес?
- 6 Приведите пример морфологической адаптации
- 7 Почему происходит смена природных зон?



DONATION  
ALERTS 

ПОДДЕРЖАТЬ ПРОЕКТ



# СПАСИБО ЗА РАБОТУ

GEOMANIA.NET  
Образовательный географический портал



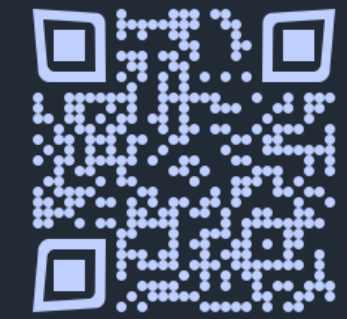
YouTube-канал  
GEOMANIA.NET



Telegram-канал  
КС НА СВЯЗИ!



Дзен-канал  
GEOMANIA.NET



Сообщество ВКонтакте  
GEOMANIA.NET