

ВОДЫ ОКЕАНА



Состав воды | Температура воды | Движение воды

На какие океаны делится Мировой океан?
Что называется атоллами?
Чем отличается нектон от бентоса?
Почему океаническая вода солёная на вкус?

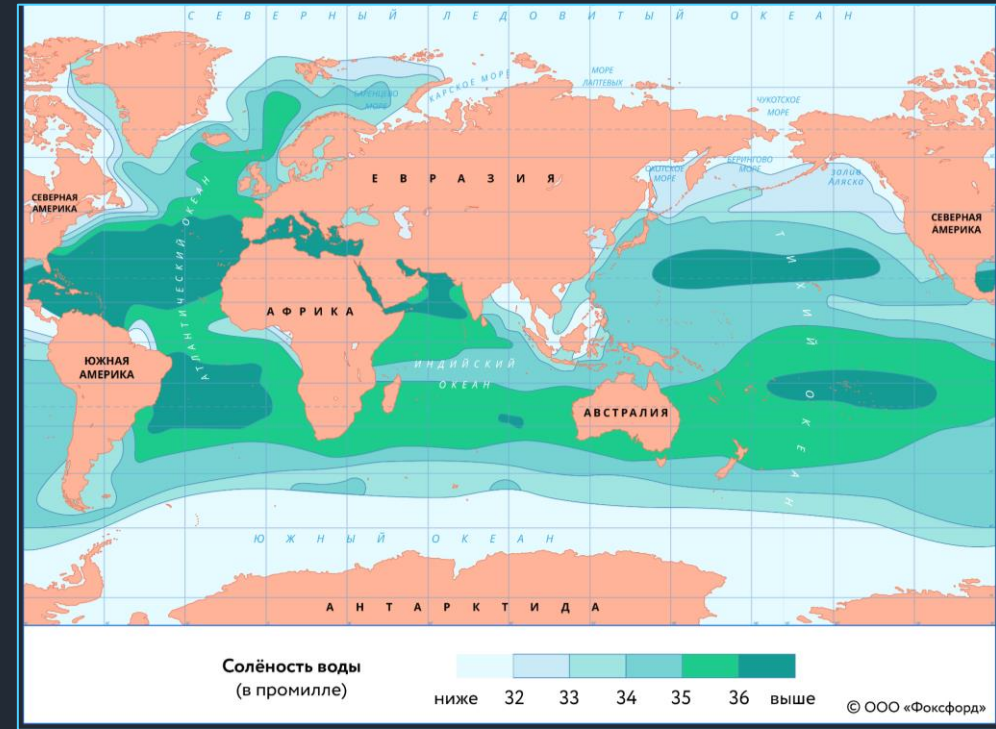
СОСТАВ ВОДЫ

Вода обладает способностью растворять в себе различные вещества

Количество растворённого в воде вещества определяет её солёность

Солёность воды измеряется в промилле (‰)

Средняя солёность Мирового океана – 35‰ (в 1 литре – 35 г солей)



БАЛТИЙСКОЕ МОРЕ – САМОЕ ПРЕСНОЕ В ОКЕАНЕ

Балтийское море Атлантического океана является самым пресным в мире. Солёность его вод не превышает 10‰. Объясняется эта низкая солёность природой образования моря. Все дело в том, что раньше этот водоём был озером, возникшем после таяния ледника в окончании Ледникового периода. Позже водоём из талых ледниковых вод соединился с Мировым океаном, став морем



Какие еще факторы способствуют малой солёности Балтийского моря?

СОСТАВ ВОДЫ

Больше всего в морской воде растворено натрия и хлора (около 85%)

Именно эти элементы и придают океанической воде солёный вкус

Горьковатый же вкус воды обусловлен наличием в ней примесей магния

Минералы попали в воду из горных пород, которые слагали дно, соль приносят пресные реки



КРАСНОЕ МОРЕ – САМОЕ СОЛЁНОЕ В ОКЕАНЕ

Самым солёным морем мира является Красное море Индийского океана. Средняя солёность его вод не превышает 42‰. Оно располагается в сухих тропических широтах, где практически не выпадает осадков. Также в это море не впадают реки, которые могли бы снизить его солёность



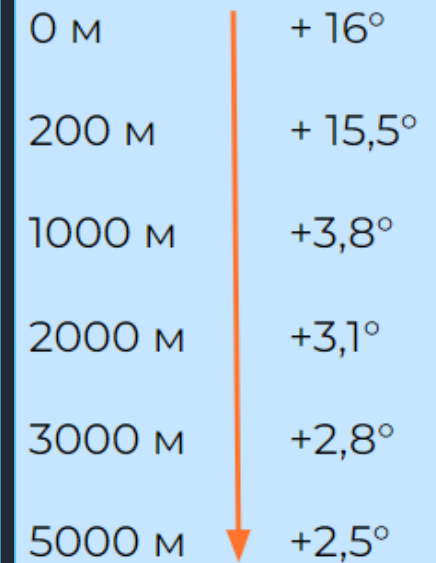
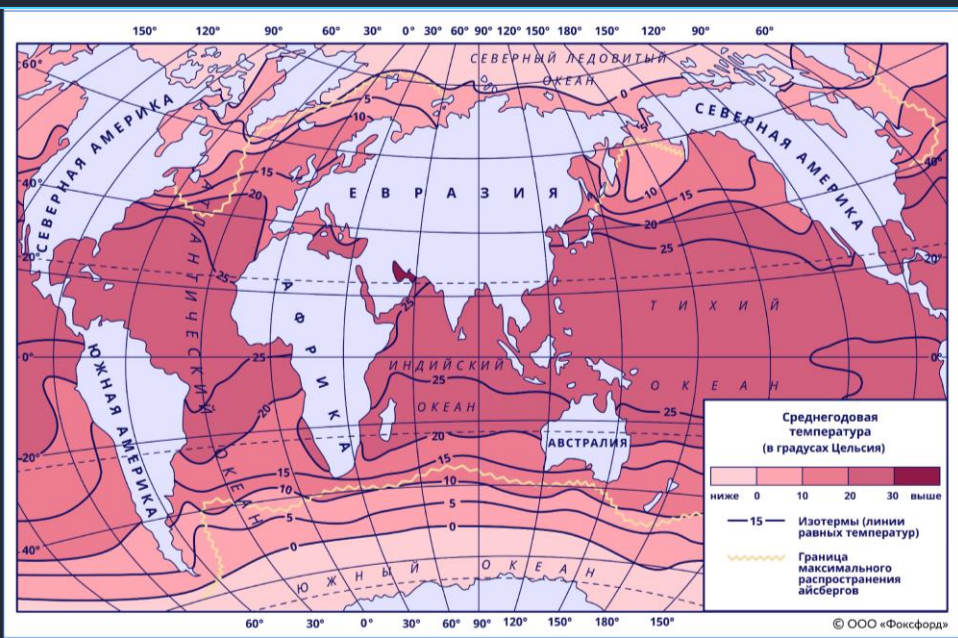
Почему Мёртвое море не считается самым солёным, хотя его солёность достигает 310 ‰?

ТЕМПЕРАТУРА ВОДЫ

Теплее всего вода у поверхности в приэкваториальных широтах (около $+28^{\circ}$), а холоднее всего – у полюсов, где она может опускаться до $-1,5^{\circ}$

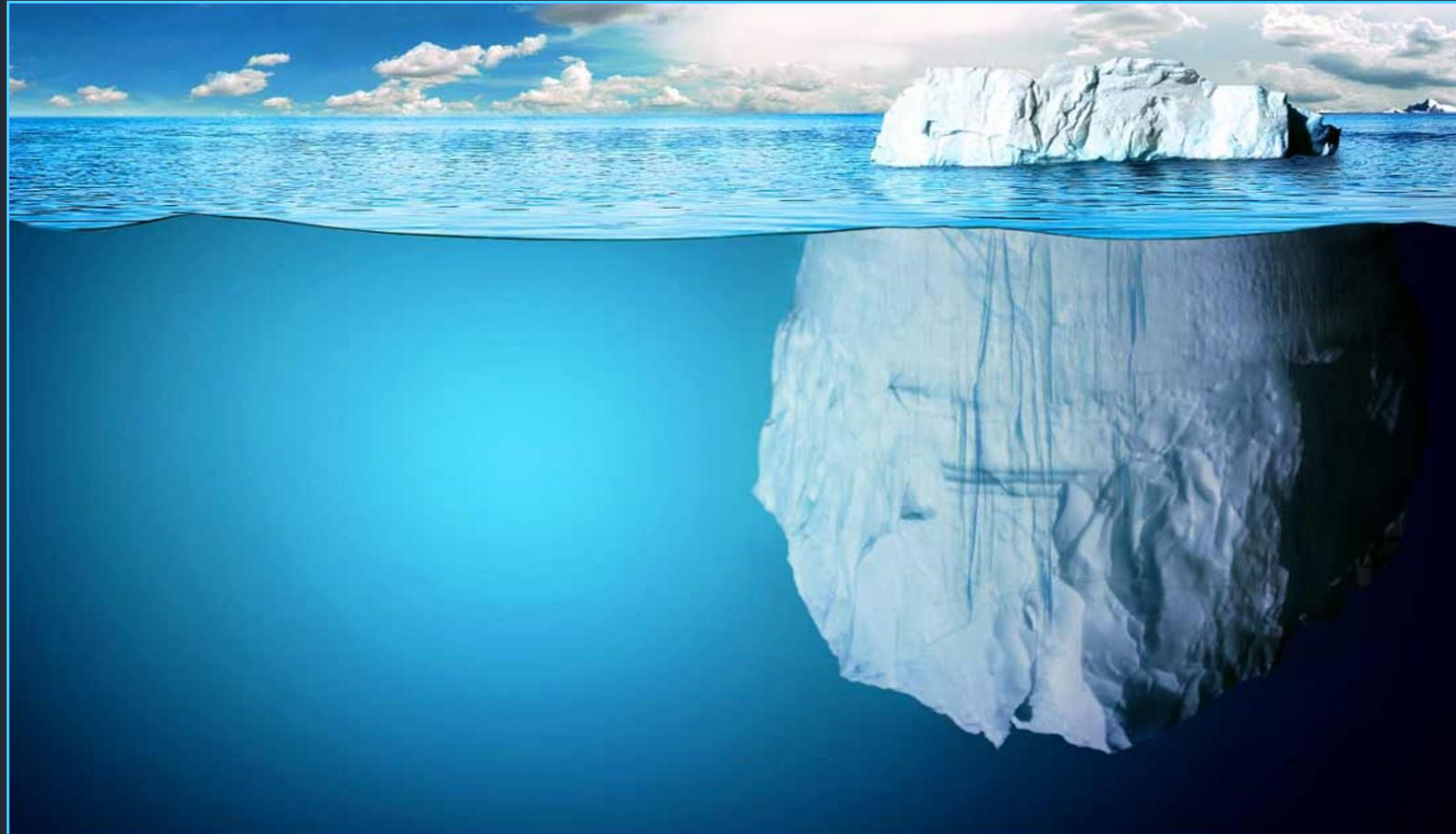
Океаническая вода постоянно испаряется, повышая температуру и влажность окружающего воздуха и нагревая участки суши рядом с берегом

Температура в океане уменьшается по мере погружения вниз: солнечные лучи способны хорошо прогреть лишь верхний слой воды



АЙСБЕРГИ

Это огромные плавающие глыбы, отколовшиеся от ледников, сползающих с суши в море. Их название происходит от немецкий слов eis – «лёд» и berg – «гора». Интересно, что большая часть айсберга всегда находится под водой, а над поверхностью, как правило, выступает не более 10-15% это «плавающей горы»



В каких районах океана особенно велика вероятность встретиться с айсбергами?
Почему встречи с айсбергами могут быть опасны?

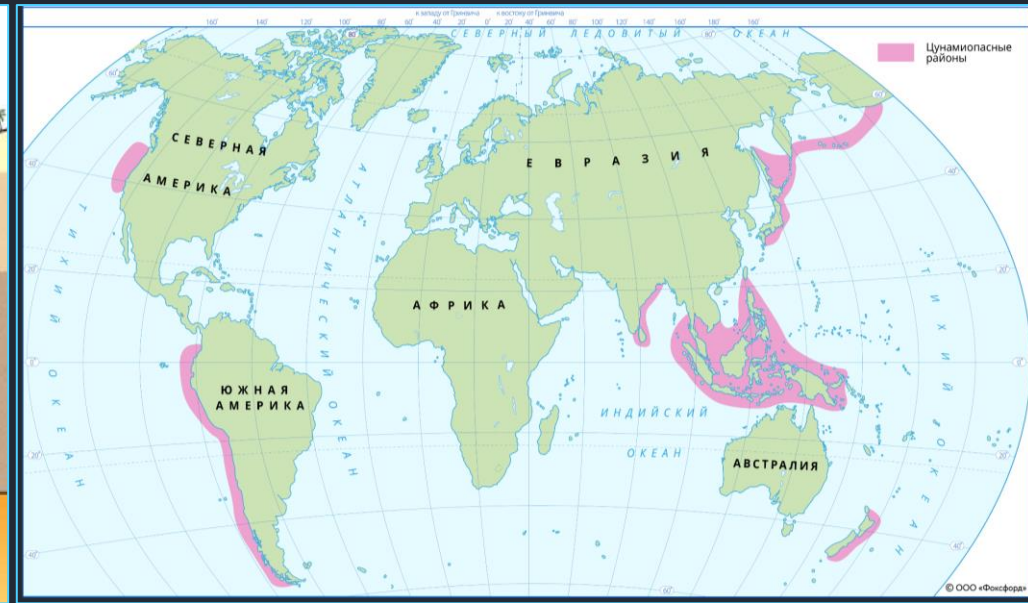
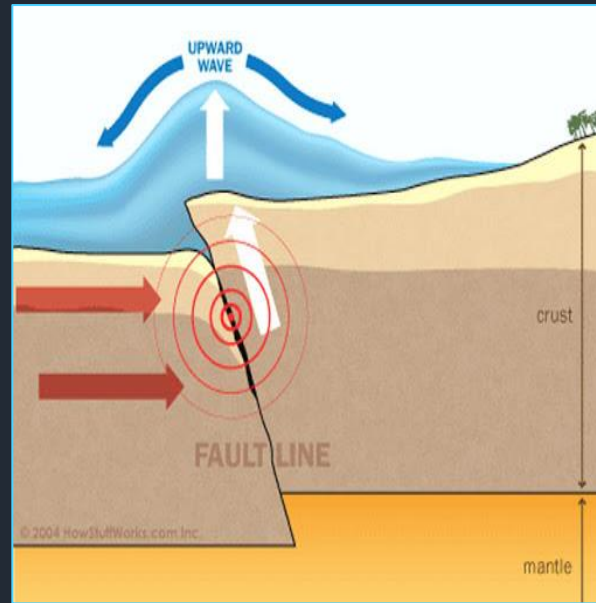
ДВИЖЕНИЕ ВОД

На поверхности океана почти всегда есть волны – колебания поверхности воды под действием ветра, от которого и зависит высота волны.

Огромная волна, возникающая из-за землетрясения или извержения вулкана называется цунами

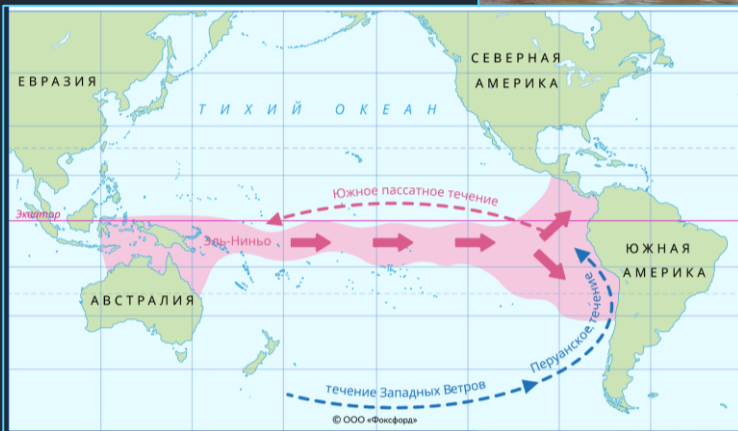
Горизонтальные перемещения воды в океане называются течения

Течения в океане могут возникать из-за ветра (ветровые) и из-за разной плотности воды в разных районах океана (плотностные)



ТЕЧЕНИЕ-УБИЙЦА ЭЛЬ-НИНЬО

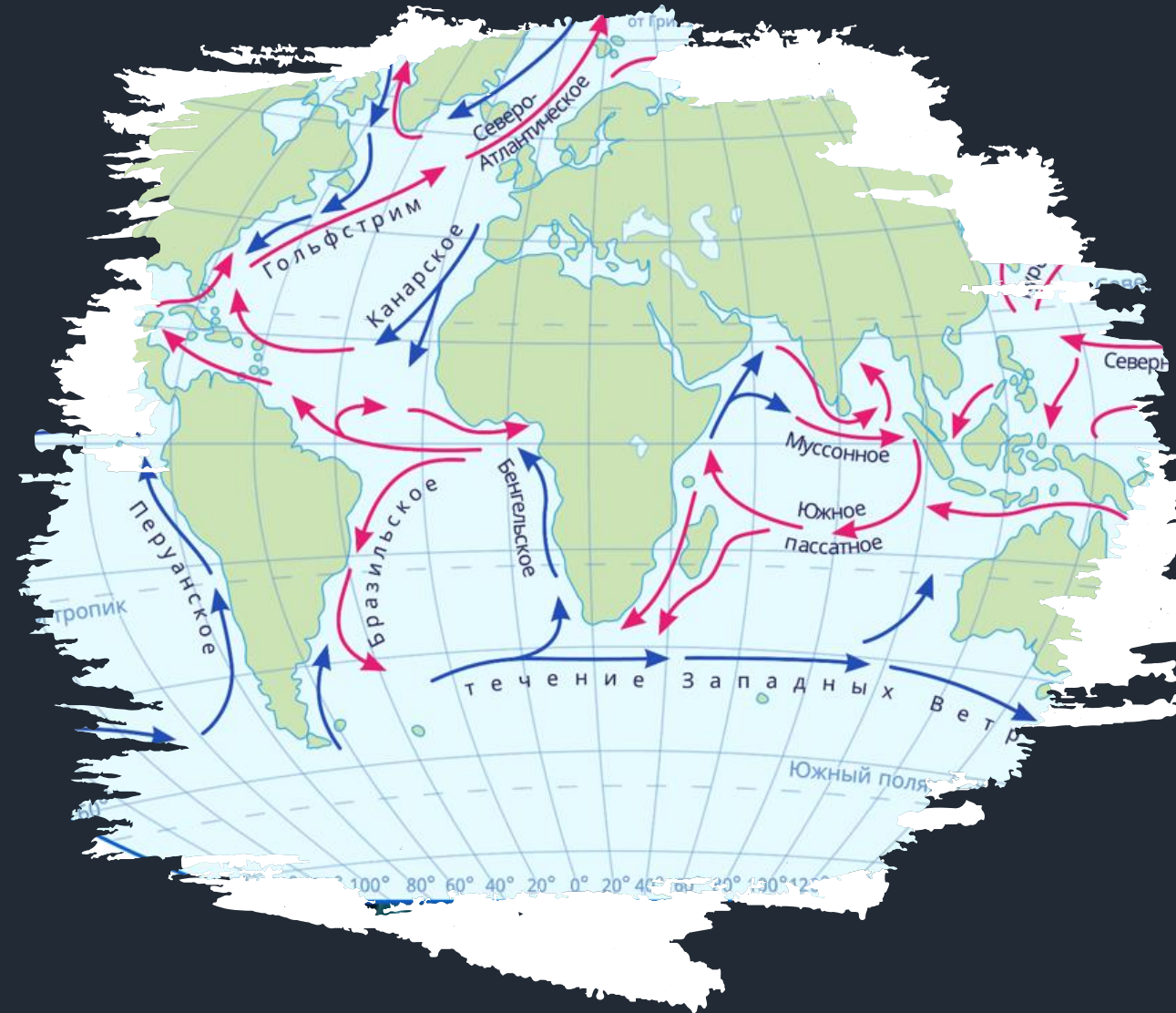
Западное побережье Южной Америки омывает холодное Перуанское течение, из-за которого в этой части материка климат сухой. Но с приходом тёплого течения Эль-Ниньо происходит увеличение температуры воды, которое приводит к гибели рыб, идут ливни, наводнения.



Какое космическое тело вызывает приливы и отливы?

ФИНАЛЬНЫЕ ВОПРОСЫ

- 1 Какова средняя солёность вод Мирового океана?
- 2 Какие минералы растворены в воде океана?
- 3 Из-за чего возникают цунами?
- 4 Какое из морей Мирового океана считается самым пресным?
- 5 Какие обстоятельства могут влиять на солёность морей?
- 6 Приведите пример тёплых течений в Мировом океане
- 7 Какое из морей Мирового океана считается самым солёным?



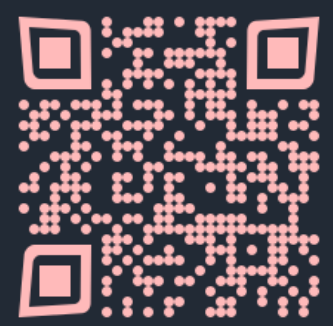
DONATION
ALERTS 

ПОДДЕРЖАТЬ ПРОЕКТ



СПАСИБО ЗА РАБОТУ

GEOMANIA.NET
Образовательный географический портал



YouTube-канал
GEOMANIA.NET



Telegram-канал
КС НА СВЯЗИ!



Дзен-канал
GEOMANIA.NET



Сообщество ВКонтакте
GEOMANIA.NET