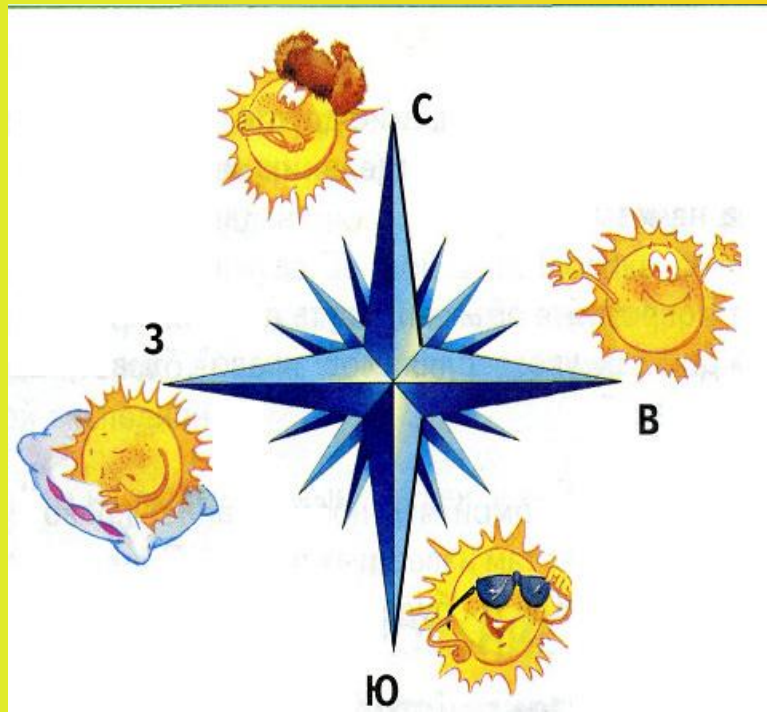
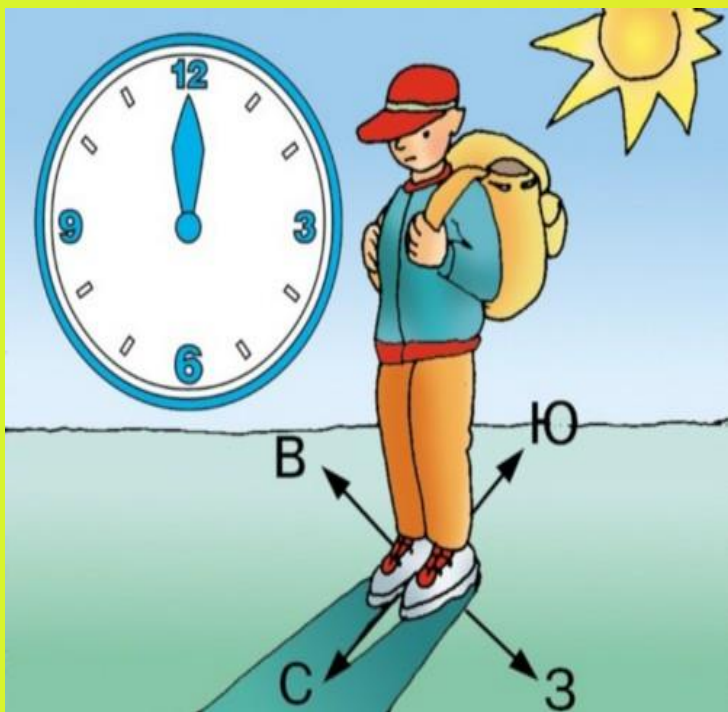




ОРИЕНТИРОВАНИЕ НА МЕСТНОСТИ

- На сколько часовых поясов разделена наша планета?
- Как называют линию по обе стороны от которой одинаковое время, но разные даты?
- Что значит «уметь ориентироваться»?
- Какие бывают стороны горизонта?

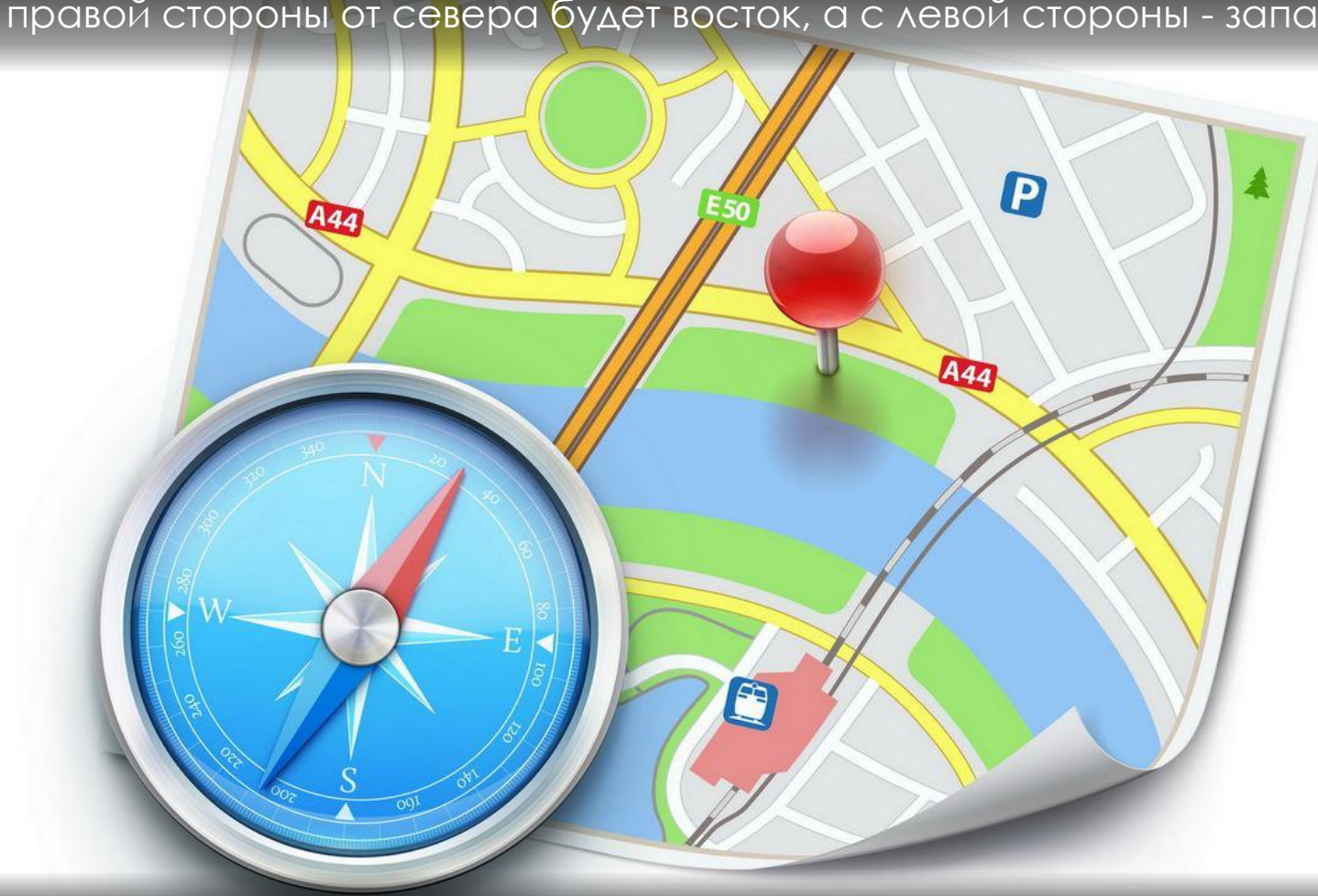
- 1 Это определение своего местоположения относительно сторон горизонта
- 2 Четыре главных стороны горизонта: север, юг, запад, восток
- 3 Ориентирование на местности происходит с помощью компаса или систем GPS и ГЛОНАСС



ОРИЕНТИРОВАНИЕ ПО КОМПАСУ



Чтобы сориентироваться по компасу необходимо отпустить тормоз магнитной стрелки, установить компас в горизонтальное положение. Северный конец компаса укажет на север, южный – на юг. С правой стороны от севера будет восток, а с левой стороны - запад

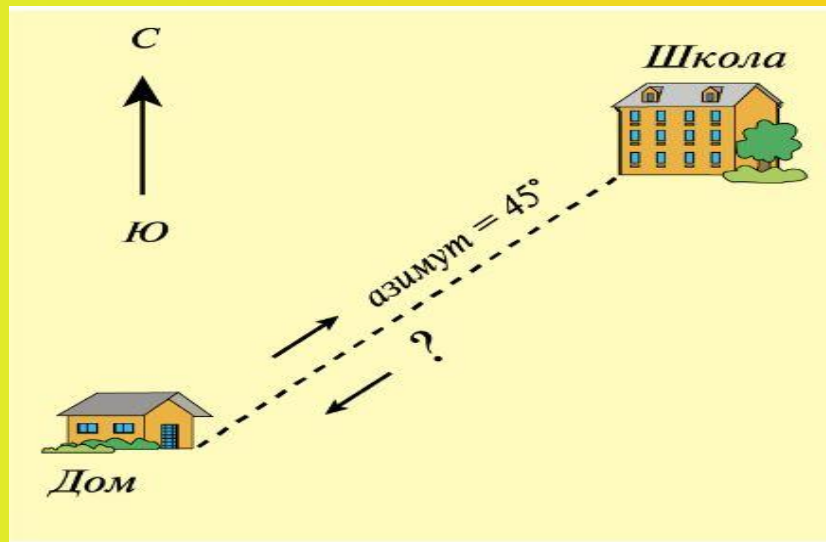
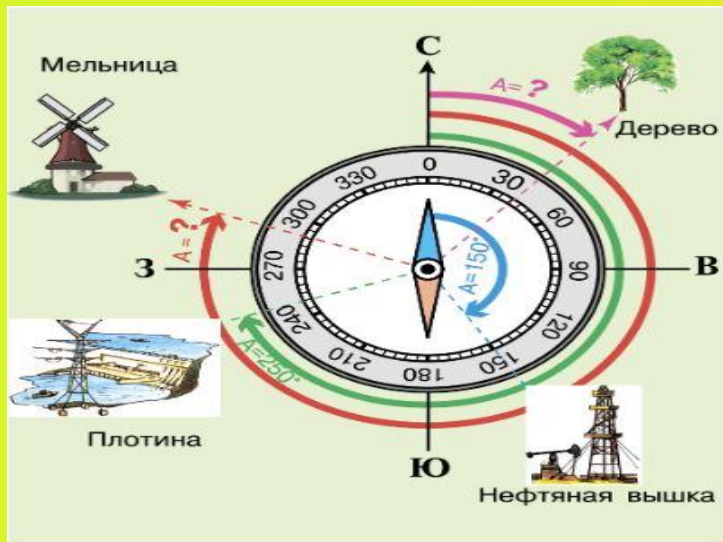


- Может ли компас ошибаться?
- Как можно сориентироваться на местности без компаса?

АЗИМУТ (от греч. «путь»)



- 1 Это угол между направлением на север и направлением на нужный объект, считающийся по часовой стрелке
- 2 Он помогает определить направление движения до нужной точки
- 3 Азимут определяется по компасу и позволяет чётко взять курс на объект
- 4 Его используют пилоты самолётов и капитаны кораблей

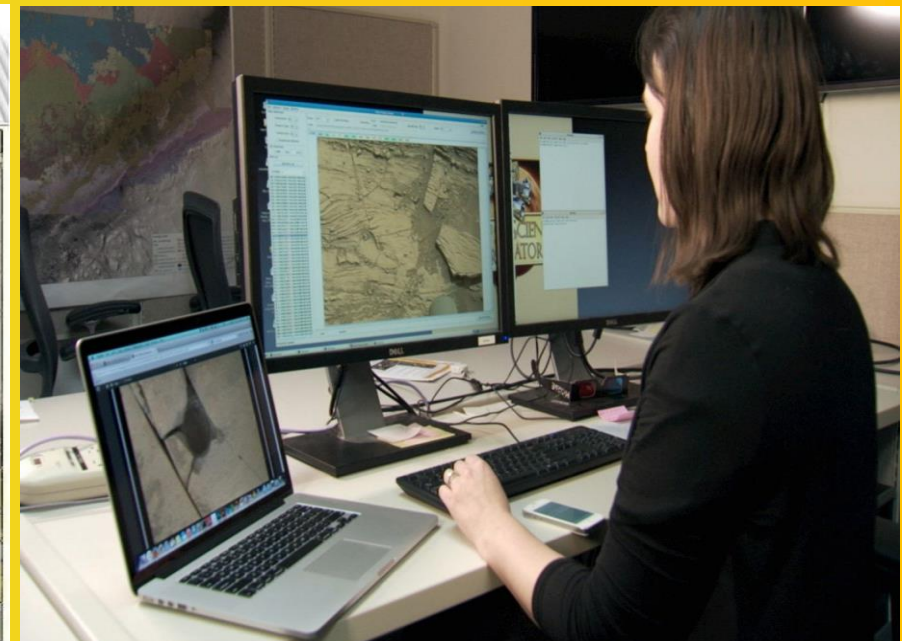


Любой пилот самолёта умеет определять азимут и следовать ему. Когда после взлёта самолёт набирает нужную высоту, командир экипажа должен задать направление полёта лайнеру. Это направление и есть азимут – угол отклонения от направления на север. В случае, если курс задан неверно, самолет никогда не доберется до нужного аэропорта



- Можем ли мы в обычной жизни использовать азимут?

- 1 Это чертёж небольшого участка земной поверхности, выполненный в уменьшенном виде условными знаками
- 2 В древности планы были примитивными рисунками, где изображались места стоянок, реки, озёра и отдельные деревья
- 3 С развитием науки картографии планы местности стали более точными



Это фотография местности, сделанная со специального самолёта, делающего серию подобных снимков. После полёта изображения проявляются, цифровизируются и на их основе создается подробнейшая карта местности, которая называется топографической

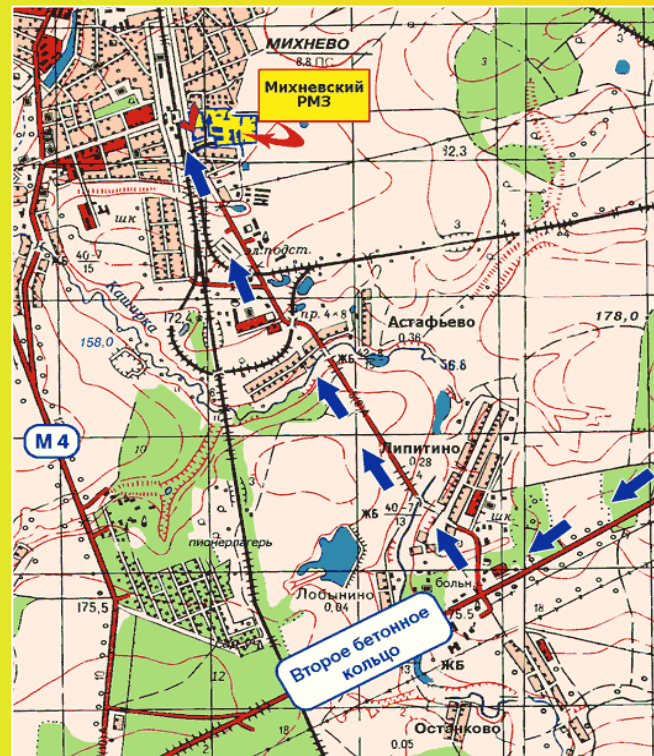
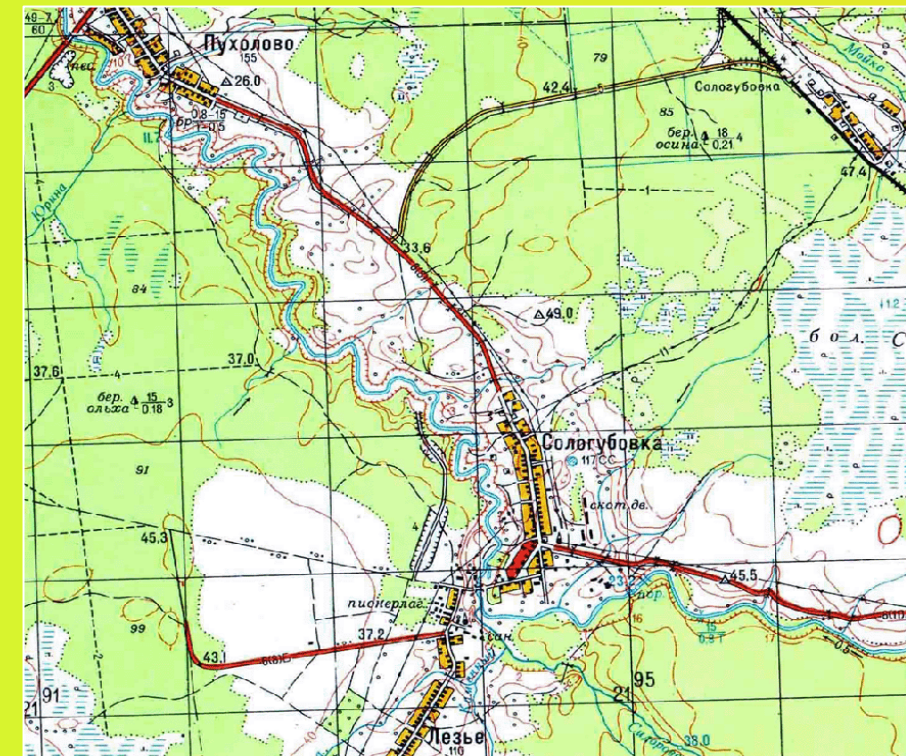


- При составлении карт, в какой стороне будут север, юг, запад и восток?

ТОПОГРАФИЧЕСКАЯ КАРТА



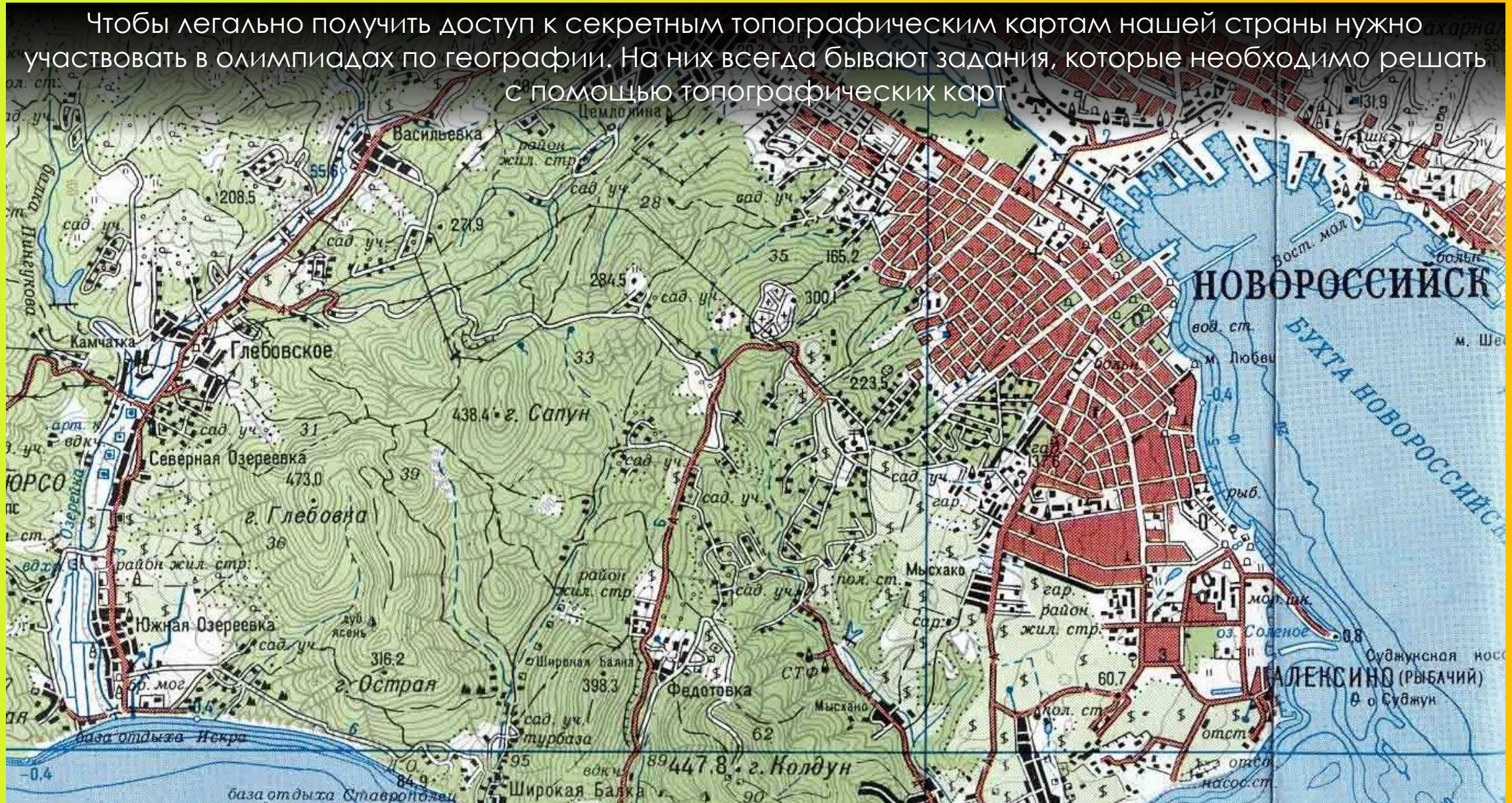
- 1 Это очень подробная карта местности, на которой отмечены даже самые незначительным элементы местности
- 2 База топографических карт России находится под круглосуточной охраной
- 3 Простому человеку невозможно получить к ней доступ





ТОПОГРАФИЧЕСКИЕ КАРТЫ НА ОЛИМПИАДЕ

Чтобы легально получить доступ к секретным топографическим картам нашей страны нужно участвовать в олимпиадах по географии. На них всегда бывают задания, которые необходимо решать с помощью топографических карт



ФИНАЛЬНЫЕ ВОПРОСЫ



Назовите четыре главных стороны
горизонта

1

С помощью каких устройств можно
ориентироваться на местности?

2

Что такое
азимут?

3

Кто использует азимут в своей
работе?

4

Какая карта называется
топографической?

5

Почему они так тщательно
охраняются?

6

Что такое
аэрофотоснимок?

7